



ธุรกิจไทยก้าวไกล

สบายใจเรื่องค่าเงิน



ค่าเงิน = ความเสี่ยง ?	1
บริหารความเสี่ยง = ล็อกต้นทุน (ไม่ใช่ทำกำไร)	2
เริ่มต้น...บริหารความเสี่ยงค่าเงิน	2
สรุปแนวทางการบริหารความเสี่ยงค่าเงิน.....	5
อยากล็อกเรทค่าเงินล่วงหน้า (Forward) เริ่มอย่างไรดีนะ	6
ราคา Forward ที่ได้ถูกหรือแพง.....	8
ทำไม Forward points ถึงติดลบ	9
อยากซื้อประกันความเสี่ยงค่าเงิน (Options) ต้องทำอะไร	10
ทำไม Options แพงกว่า Forward.....	11
อยากใช้บัญชี FCD ต้องทำอะไร	13
เปิดบัญชี FCD กับแบงก์ไหนดีที่สุด.....	14
หักกลบรายได้-รายจ่าย ก็ลดความเสี่ยงค่าเงินได้	16
การใช้เงินสกุลท้องถิ่น (Local Currency)	17

ค่าเงิน = ความเสี่ยง ?



ความผันผวนของค่าเงินอาจส่งผลให้รายได้หรือรายจ่ายของผู้นำเข้า ส่งออกเกิดความไม่แน่นอน และทำให้เกิดกำไรหรือขาดทุนแก่ผู้ประกอบการ โดยไม่ได้คาดไว้ก่อน

ประโยชน์จากการบริหารความเสี่ยงจากอัตราแลกเปลี่ยน

- รับทราบเสารายได้/รายจ่ายที่แน่นอน
- วางแผนธุรกิจได้ชัดเจน
- มีเวลาเหลือมากขึ้น
- คาดการณ์กำไรที่จะเกิดขึ้นได้
- สามารถนำไปพัฒนาธุรกิจได้
- เติบโตอย่างยั่งยืน

“ไม่” บริหารความเสี่ยง VS บริหารความเสี่ยง

ไม่บริหารความเสี่ยง

ผู้ส่งออกจะได้รับเงินค่าสินค้า 1,000,000 \$

ผู้ส่งออก

31

No Lock

ไม่ได้บริหารความเสี่ยง

ทำกำไร 32 บาท

ขาดทุน 30 บาท

สรุ่ยอย่าง ลุ้น! ลุ้น! ลุ้น!

เมื่อถึงวันที่ได้รับเงิน...

บริหารความเสี่ยง

ผู้ส่งออกจะได้รับเงินค่าสินค้า 1,000,000 \$

ผู้ส่งออก

31

Lock

ติดต่อธนาคาร

ติดต่อธนาคารทำธุรกรรมเพื่อบริหารความเสี่ยงที่ 31 บาท ต่อดอลลาร์ สรอ.

31฿

ไม่ต้องลุ้นหมดหวัง!

เมื่อถึงวันที่ได้รับเงิน...

บริหารความเสี่ยง = ล็อกต้นทุน (ไม่ใช่ทำกำไร)

การบริหารความเสี่ยงค่าเงินเป็นเครื่องมือที่ช่วยให้ผู้ประกอบการกำหนดต้นทุนและรายได้ของตนเองโดยไม่ต้องกังวลกับความเสี่ยงจากการผันผวนของค่าเงิน ในสถานการณ์ที่เงินบาทมีความผันผวนสูงผู้ประกอบการควรบริหารความเสี่ยงค่าเงินอย่างสม่ำเสมอโดยไม่หวังทำกำไรจากการบริหารความเสี่ยงค่าเงิน

เริ่มต้น...บริหารความเสี่ยงค่าเงิน

การบริหารความเสี่ยงค่าเงิน สามารถทำได้หลายวิธี โดยผู้ประกอบการสามารถเลือก mix & match วิธีให้เหมาะสมกับสภาพของธุรกิจ เพื่อลดความเสี่ยงจากความผันผวนของค่าเงินได้

แนวการบริหารความเสี่ยงค่าเงิน

1. การทำสัญญาซื้อขายล่วงหน้า (Forward)

การกำหนดค่าเงินเอาไว้ล่วงหน้าตั้งแต่วันทำสัญญา (ล็อกเรท) เพื่อป้องกันความเสี่ยงจากการผันผวนของค่าเงิน

2. การทำสัญญาซื้อขายล่วงหน้าผ่านตลาดซื้อขายล่วงหน้า (Futures)

คล้ายสัญญา Forward ที่เป็นการกำหนดค่าเงินสำหรับธุรกรรมล่วงหน้า (ล็อกเรท) แต่มีความแตกต่างตรงที่สัญญา Futures เป็นสัญญามาตรฐาน (standardized) เช่น มีวันครบกำหนดและวงเงินสัญญาที่แน่นอน โดยจะทำการซื้อขายในตลาดซื้อขายล่วงหน้าซึ่งเป็นตลาดกลาง ซึ่งในประเทศไทยคือ Thailand Futures Exchange (TFEX)

ผู้ที่ซื้อขายสัญญา futures สกุลเงินดอลลาร์ สรอ. (USD Futures) สามารถใช้บริการแลกเปลี่ยนดอลลาร์รายวันควบคู่ไปด้วย โดยจะแลกเปลี่ยนเป็นดอลลาร์หรือดอลลาร์เป็นบาทในวันใดก็ได้ตลอดอายุสัญญา ซึ่งสามารถหาข้อมูลเพิ่มเติมได้จาก

<https://www.tfx.co.th/th/products/usd-exchange-service.html>

3. การประกันความเสี่ยงค่าเงิน (Options)

เป็นการซื้อประกันว่าค่าเงินที่ได้จะไม่แย่กว่าเราที่ทำสัญญาไว้ โดยผู้ประกอบการมีสิทธิ์เลือกได้ว่าจะใช้เรานั้นหรือไม่

- หากเราตลาดดีกว่าที่ทำสัญญาไว้ ผู้ประกอบการสามารถซื้อขายด้วยเรตลาดตามปกติ
- หากเราที่ทำสัญญาไว้ดีกว่าเรตลาด ผู้ประกอบการสามารถซื้อขายด้วยเราที่ทำสัญญาไว้

4. การใช้บัญชีเงินฝากเงินตราต่างประเทศ (Foreign Currency Deposit: FCD)

เป็นบัญชีเงินฝากสกุลเงินต่างประเทศ เช่น ดอลลาร์ สรอ. (USD) ยูโร (EUR) เยน (JPY)

- ผู้ส่งออกสามารถฝากรายได้ไว้ เพื่อรอชำระรายจ่าย
- ผู้ส่งออกสามารถฝากรายได้ไว้ เพื่อรอขายในอนาคต
- ผู้นำเข้าสามารถซื้อเงินสกุลต่างประเทศเก็บไว้ เพื่อรอชำระรายจ่าย

5. การหักกลบรายได้รายจ่ายสกุลเงินตราต่างประเทศ (Netting & Matching)

การบริหารรายได้และรายจ่ายที่เป็นเงินตราต่างประเทศให้อยู่ในสกุลเดียวกัน ซึ่งจะช่วยลดผลกระทบจากความผันผวนของค่าเงินได้ เนื่องจาก การเปลี่ยนแปลงของค่าเงินจะส่งผลต่อทั้งรายได้และรายจ่ายในทิศทางเดียวกัน

6. การใช้เงินตราต่างประเทศหลายสกุล (Currency Diversification) หรือเลือกใช้เงินสกุลท้องถิ่น (Local Currency) ในการค้าขาย

การเลือกรับ/จ่ายเงินตราต่างประเทศสกุลอื่นๆ แทนการใช้เงินสกุลเดียว เช่น ใช้เงินยูโร (EUR) เยน (JPY) ในการค้าขายกับประเทศในยุโรป หรือ ญี่ปุ่น เนื่องจากเงินบางสกุลอาจผันผวนมาก ในขณะที่เงินบางสกุลอาจผันผวนน้อยกว่า

สรุปแนวทางการบริหารความเสี่ยงค่าเงิน

การใช้ตราสารอนุพันธ์เพื่อปิดความเสี่ยงค่าเงิน

การบริหารจัดการเพื่อลดความเสี่ยงค่าเงิน

	Forward	Futures	Options	FCD	Netting & Matching	Local Currency
คืออะไร?	ล็อกเรทอัตราแลกเปลี่ยนไว้ล่วงหน้าสำหรับธุรกรรมที่จะเกิดขึ้น		ซื้อประกันความเสี่ยงค่าเงิน	ฝากรายรับ ตปท. เพื่อชำระรายจ่าย	หักกลบรายได้รายจ่ายสกุลเงินตราต่างประเทศ	ใช้เงินสกุลท้องถิ่นในการค้าขาย
ประโยชน์	ได้เรทที่แน่นอน ไม่ต้องรอลุ้น		เรทค่าเงินจะไม่แย่กว่าที่ประกันไว้	ไม่ต้องแลกเปลี่ยนไปมา		
เหมาะกับใคร?	ผู้ส่งออกและผู้นำเข้าทุกประเภท			มีรายได้และรายจ่ายเป็นเงินตราต่างประเทศสกุลเดียวกัน		สามารถ invoice เป็นสกุลท้องถิ่นหรือบาท
เข้าถึงอย่างไร?	ธนาคารพาณิชย์ทุกแห่ง	TFEX	ธนาคารพาณิชย์ทุกแห่ง		การจัดการของผู้ประกอบการ	
ต้นทุน/ประเด็นพิจารณา	วงเงินสินเชื่อและ forward points		การวาง margin	เบี้ยประกัน (ค่า premium)	ดอกเบี้ยและค่าธรรมเนียม	ตามความเหมาะสมของธุรกิจ

อยากล็อกราคาเงินล่วงหน้า (Forward) เริ่มอย่างไรดีนะ



การป้องกันความเสี่ยงด้วยการล็อกราคาล่วงหน้า

Forward ใช้อย่างไร ?

ผู้ส่งออกจะได้รับเงินจากการส่งออกมูลค่า 1,000,000 \$ ในอีก 3 เดือนข้างหน้า

ผมควรทำอย่างไรดีครับ

สนใจรับบริการ Forward Contract มั้ยครับ ?

1\$ = ?฿

Bank

ทำสัญญากับธนาคารเพื่อล็อกราคาแลกเปลี่ยนไว้ที่ 32.20 บาทเป็นระยะเวลา 3 เดือน

แบบนี้ก็ต้องห่องค่าเงินจับ-ลงรับรู้อย่างไรเป็นเงินบาทที่แน่นอนตั้งแต่วันนี้

เยี่ยมมาก!

แต่ต้องมาขายดอลลาร์เพื่อรับบาทกับเรานะครับ

สัญญา

Bank

3 เดือนผ่านไป

ครบ 3 เดือน ผู้ส่งออกได้รับเงิน 1,000,000 ดอลลาร์ สรอ. จึงนำเงินไปแลกเปลี่ยนกับธนาคารตาม Forward Contract

1,000,000 \$ x 32.20 = 32,200,000 ฿

แนวทางการซื้อขายเงินตราต่างประเทศ ล่วงหน้า (Forward)

ขั้นตอนการขอรับบริการเครื่องมือ Forward จากธนาคารพาณิชย์

ลูกค้าติดต่อฝ่ายสินเชื่อ หรือผู้ดูแลความสัมพันธ์ลูกค้าของธนาคาร
(Relationship Manager: RM)

ธนาคารจะพิจารณาวงเงินในการทำธุรกรรม Forward ตามความเหมาะสม ลูกค้า
อาจต้องมี**หลักประกัน***หรือเงื่อนไขการใช้วงเงิน

ติดต่อเจ้าหน้าที่ของธนาคารเกี่ยวกับสัญญา Forward เช่น ลักษณะของสัญญา
และราคา โดยยื่นเอกสาร**หลักฐานที่เกี่ยวข้อง****ต่อธนาคาร

ธนาคารออกหนังสือสัญญา Forward ให้กับลูกค้า

ลูกค้าดำเนินการลงนามและประทับตราในสัญญา Forward และส่งกลับธนาคาร

เมื่อครบกำหนดสัญญา Forward ลูกค้าซื้อขายเงินกับธนาคารตามที่ตกลงไว้
ล่วงหน้า

*หลักประกัน เช่น หลักทรัพย์ บุคคลค้ำประกัน เงินฝาก ฯลฯ

**เอกสารหลักฐาน เช่น สัญญาซื้อขายสินค้าหรือบริการ บัญชีราคาสินค้า เอกสารเรียกเก็บเงิน ใบกำกับสินค้า Letter of Credit (L/C)
คำสั่งซื้อสินค้า ใบสรุปรายการเอกสารข้างต้น

ราคา Forward ที่ได้ถูกหรือแพง



ผู้ประกอบการสามารถเปรียบเทียบเรทที่ได้กับค่าเฉลี่ยของตลาดในแต่ละวัน โดยปัจจุบัน ธปท. ได้ประกาศค่าเฉลี่ย forward point ของตลาดทุกวัน เวลา 10.00 น.

ตัวอย่าง Indicative forward points

สำหรับผู้ส่งออก

Forward points	ผู้ส่งออก (ขายเงินดอลลาร์ล่วงหน้า)		
	1 เดือน	3 เดือน	6 เดือน
ค่าสูงสุด	-3.40	-8.10	-15.70
ค่าเฉลี่ย	-6.22	-11.44	-20.18
ค่าต่ำสุด	-12.30	-16.90	-27.75

คำอธิบาย:

ค่าสูงสุด คือ forward points ที่ดีสำหรับผู้ส่งออก (ได้รับบาทมากที่สุด ณ spot rate ที่เท่ากัน อ่านเพิ่มเติม)

ค่าต่ำสุด คือ forward points ที่ไม่ดีสำหรับผู้ส่งออก (ได้รับบาทน้อยที่สุด ณ spot rate ที่เท่ากัน อ่านเพิ่มเติม)

สำหรับผู้นำเข้า

Forward points	ผู้นำเข้า (ซื้อเงินดอลลาร์ล่วงหน้า)		
	1 เดือน	3 เดือน	6 เดือน
ค่าสูงสุด	8.30	7.00	-1.00
ค่าเฉลี่ย	2.89	0.23	-6.94
ค่าต่ำสุด	-0.40	-5.00	-12.60

คำอธิบาย:

ค่าสูงสุด คือ forward points ที่ไม่ดีสำหรับผู้นำเข้า (จ่ายบาทมากที่สุด ณ spot rate ที่เท่ากัน อ่านเพิ่มเติม)

ค่าต่ำสุด คือ forward points ที่ดีสำหรับผู้นำเข้า (จ่ายบาทน้อยที่สุด ณ spot rate ที่เท่ากัน อ่านเพิ่มเติม)

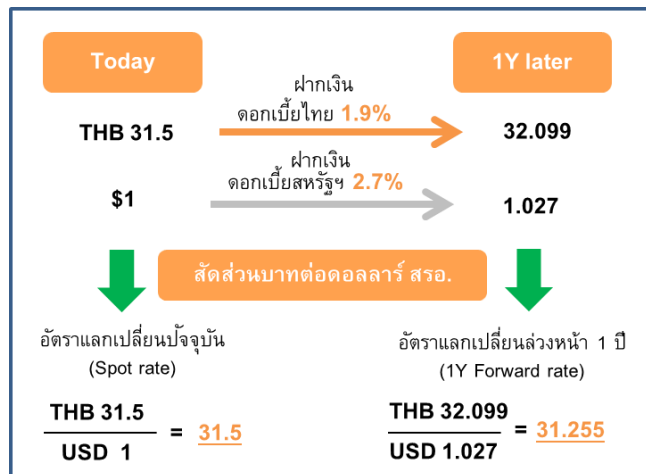
ทำไม Forward points ถึงติดลบ



Forward points คือ ค่าที่สะท้อนส่วนต่างของอัตราดอกเบี้ยเงิน 2 สกุล และคำนวณมาจากหลักการที่ว่า การฝากเงิน 2 สกุลเป็นเวลาเท่ากัน ควรจะได้รับผลตอบแทนเท่ากัน ดังนั้น อัตราแลกเปลี่ยนในอนาคตของเงิน 2 สกุลดังกล่าวจะเป็นตัวปรับเพื่อชดเชยความแตกต่างของอัตราดอกเบี้ย โดยหาก

- ดอกเบี้ยสกุลบาท **สูงกว่า** ดอกเบี้ยสกุลดอลลาร์ สรอ.
Forward point จะเป็น **บวก หรือ premium**
- ดอกเบี้ยสกุลบาท **ต่ำกว่า** ดอกเบี้ยสกุลดอลลาร์ สรอ.
Forward point จะเป็น **ลบ หรือ discount**

ตัวอย่างการคำนวณ Forward point และ Forward rate



อย่างไรก็ดี ยังมีปัจจัยอื่นนอกเหนือจากส่วนต่างอัตราดอกเบี้ยที่ธนาคารใช้ประกอบในการกำหนด forward points ให้ลูกค้า ซึ่งทำให้ forward points ของลูกค้าแต่ละรายหรือแต่ละสัญญาแตกต่างกัน

อยากซื้อประกันความเสี่ยงค่าเงิน (Options) ต้องทำอย่างไร



การป้องกันความเสี่ยงด้วยประกันค่าเงิน

Options ใช้อย่างไร ?

ผู้ส่งออกจะได้รับเงินจากการส่งออก
มูลค่า 1,000,000 \$
ในอีก 3 เดือนข้างหน้า

กว่าจะได้เงินค่าสินค้า อีกตั้ง 3 เดือนข้างหน้า
ผมควรป้องกันความเสี่ยงยังไงดีครับ

สนใจรับบริการ
Options
มั๊ยครับ ?

Bank

1\$ = ?฿

ผมขอซื้อ Put Options
ล็อกราคาไว้ที่ 32.30 ฿ / 1 \$

เลือกค่าเงินบาท 32.30

ธนาคารคิดค่า
Premium สำหรับ Options
300,000 บาท

Bank

ได้ครับ และคุณจะ
เลือก
แลกตามเรทที่ล็อกกับเราหรือไม่ก็ได้
ในอีก 3 เดือนข้างหน้า

Bank

3 เดือนผ่านไป

เฮ้! ตัน-ล็อกราคาเอาไว้

ค่าเงินบาทวันนี้ 31.60 ↓

ล็อกราคาเงินบาท 32.30

Options ช่วยได้!

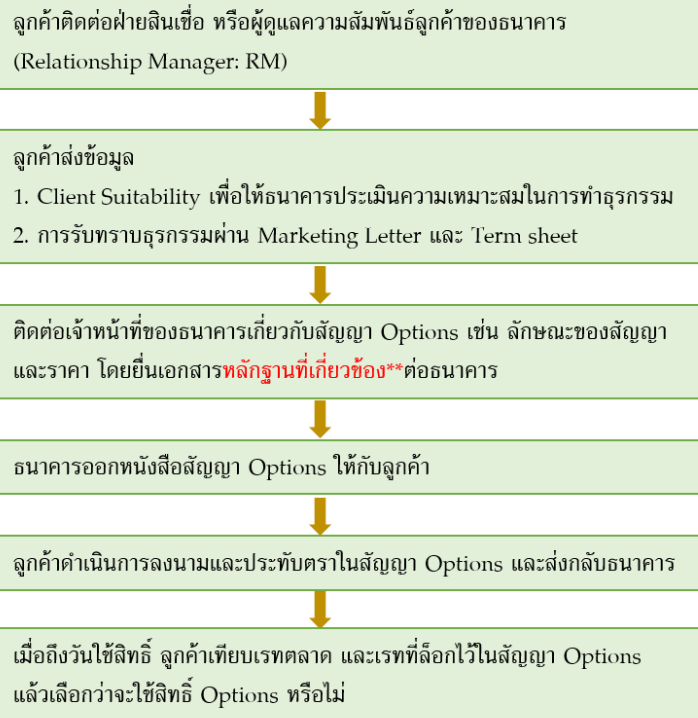
รายได้ เรทค่าเงิน ค่าพรีเมียม

1,000,000\$ x 32.30 - 300,000฿ =

32,000,000฿

แนวทางการซื้อการประกันค่าเงิน (Options)

ขั้นตอนการขอรับบริการเครื่องมือ Options จากธนาคารพาณิชย์*



*ธนาคารบางแห่งอาจพิจารณากำหนดวงเงินในการทำธุรกรรม Options ตามความเหมาะสม

**เอกสารหลักฐาน เช่น สัญญาซื้อขายสินค้าหรือบริการ บัญชีราคาสินค้า เอกสารเรียกเก็บเงิน ใบกำกับสินค้า Letter of Credit (L/C) คำสั่งซื้อสินค้า ใบสรุปรายการเอกสารข้างต้น

หมายเหตุ: ขั้นตอนอาจแตกต่างกันไป ขึ้นกับเงื่อนไขเพิ่มเติมของแต่ละธนาคาร

ทำไม Options แพงกว่า Forward

สัญญา forward จะเป็นการล็อกราคาเงินไว้ล่วงหน้า เป็นข้อผูกพันที่ผู้ประกอบการจะต้องซื้อขายด้วยราคาที่ล็อกไว้ ซึ่งมีข้อดีคือผู้ประกอบการจะได้ราคาที่แน่นอน สามารถรับรู้กำไรขาดทุนที่จะเกิดขึ้นทันที โดยไม่ต้องรอลุ้นราคาเงินในอนาคต

การประกันค่าเงิน (options) โดยทั่วไปจะมีต้นทุนที่แพงกว่า forward ข้อดีคือ **ไม่ได้เป็นข้อผูกพัน** ทำให้ผู้ประกอบการมีสิทธิ์เลือกได้ว่า จะซื้อขายค่าเงินด้วยราคาที่ประกันไว้หรือไม่

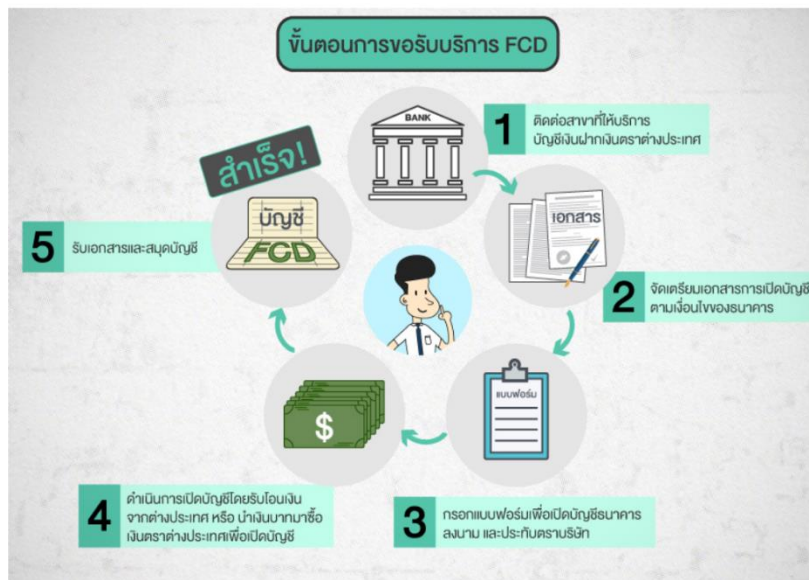
- หากเรตตลาดดีกว่าที่ทำสัญญาไว้ ผู้ประกอบการสามารถซื้อขายด้วยเรตตลาดตามปกติ
- หากเรตที่ทำสัญญาไว้ดีกว่าเรตตลาด ผู้ประกอบการสามารถซื้อขายด้วยเรตที่ทำสัญญาไว้

การซื้อประกันค่าเงิน แม้ว่าผู้ประกอบการอาจจะต้องจ่ายแพงกว่า แต่จะ**ไม่ปิดโอกาสการทำกำไรของผู้ประกอบการ** ในกรณีที่เรตตลาดดีกว่าที่ทำสัญญาไว้

อยากใช้บัญชี FCD ต้องทำอย่างไร



บัญชี FCD และขั้นตอนขอรับบริการ



ประเภทบัญชี FCD และหลักเกณฑ์ที่เกี่ยวข้อง

- FCD บัญชีเดียว (จากเดิม: FCD ทั่วไป + FCD ไม่มีภาวะ + PFCD)
- การซื้อ/โอน FCD ในประเทศไม่มีข้อจำกัดและไม่ต้องแสดงเอกสาร

ประเภทบัญชี	FCD บัญชีเดียว
ฝาก FX	เงินจาก ตปท./ซื้อ/กู้ฝากได้เสรี ไม่จำกัดจำนวน
โอนในประเทศ	Resident โอนในประเทศระหว่างกันผ่าน FCD ได้เสรี ยกเว้นกรณีชำระค่าสินค้าบริการให้ร้านค้า (ผ่าน payment platform)
โอนต่างประเทศ	ทำได้ตามภาวะ โดยมีวัตถุประสงค์ไม่ให้โอนออก (negative list)

เปิดบัญชี FCD กับแบงก์ไหนดีที่สุด



การเปิดบัญชี FCD มีประเด็นที่ผู้ประกอบการควรพิจารณา ได้แก่

1. อัตราดอกเบี้ยเงินฝาก
2. ค่าธรรมเนียมการเปิดบัญชี

ซึ่งผู้ประกอบการสามารถเปรียบเทียบอัตราดอกเบี้ยและค่าธรรมเนียมได้จากเว็บไซต์ ธปท.

<https://www.bot.or.th/Thai/Statistics/FinancialMarkets/InterestRate/Pages/FeeRate.aspx>

และเว็บไซต์ ศูนย์คุ้มครองผู้ใช้บริการทางการเงิน (ศคง.)
(ช่องทาง: www.1213.or.th> เกี่ยวกับ ศคง.> เปรียบเทียบผลิตภัณฑ์> เงินฝากเงินตราต่างประเทศ)

ตัวอย่าง การเปรียบเทียบอัตราดอกเบี้ยเงินฝาก

อัตราดอกเบี้ยเงินฝากเงินตราต่างประเทศ

ปรับปรุงล่าสุด: 09 เม.ย. 2019 02:52

ธนาคาร	อัตรดอกเบี้ย*	ประจำ*				
		1 เดือน	3 เดือน	6 เดือน	9 เดือน	12 เดือน
☑ ธนาคารพาณิชย์จัดทะเบียนในประเทศ						
กรุงเทพ จำกัด (มหาชน)	0.15	0.30	0.45	0.65	0.80	0.90
กรุงไทย จำกัด (มหาชน)	0.05	0.20	0.35	0.50	0.60	0.70
กรุงศรีอยุธยา จำกัด (มหาชน)	0.01	0.10	0.20	0.30	0.40	0.40
กสิกรไทย จำกัด (มหาชน)	0.04	0.07	0.20	0.40	0.60	0.75
เกียรตินาคิน จำกัด (มหาชน)	ไม่มีบริการ	ไม่มีบริการ	ไม่มีบริการ	ไม่มีบริการ	ไม่มีบริการ	ไม่มีบริการ
ซีไอเอ็มบี ไทย จำกัด (มหาชน)	0.10	0.00-0.10	0.00-1.20	0.00-1.80	0.00-0.75	0.00-2.25
ซูมิโตมิ มิตซูบิ ทรัสต์ (ไทย) จำกัด (มหาชน)	0.01-0.05	0.01-0.10	0.01-0.10	0.01-0.20	-	0.01-0.30
ทหารไทย จำกัด (มหาชน)	0.05	0.10	0.20	0.40	0.60	0.70
ทีสโก้ จำกัด (มหาชน)	ไม่มีบริการ	ไม่มีบริการ	ไม่มีบริการ	ไม่มีบริการ	ไม่มีบริการ	ไม่มีบริการ
ไทยพาณิชย์ จำกัด (มหาชน)	0.05	0.20	0.35	0.50	0.60	0.70
ธนชาต จำกัด (มหาชน)	0.25	0.35	0.55	0.75	0.95	1.05
เมกะ สากลพาณิชย์ จำกัด (มหาชน)	0.10	0.35-0.40	0.50-0.55	0.70-1.35	-	1.00-1.80
ยูโอบี จำกัด (มหาชน)	0.10	-	0.40	0.45	-	0.75
แลนด์ แอนด์ เฮ้าส์ จำกัด (มหาชน)	0.50	0.80	1.00	1.20	-	1.50
สแตนดาร์ดชาร์เตอร์ด (ไทย) จำกัด (มหาชน)	0.00-0.05	0.00-0.15	0.00-0.35	0.00-0.35	-	0.00-0.70
แห่งประเทศจีน (ไทย) จำกัด (มหาชน)	0.12	0.50	0.75	0.87	-	1.25
เอเอ็นซี (ไทย) จำกัด (มหาชน)	-	0.01	0.01	0.01	0.04	0.14
ไอซีบีซี (ไทย) จำกัด (มหาชน)	0.02	-	-	-	-	-
ไอซีบีซี (ไทย) จำกัด (มหาชน)	-	1.00	1.20	1.50	1.80	2.00
☑ สาขาธนาคารต่างประเทศ						
เจทีเอ็มบี แคน เซส	0.00-0.05	-	-	-	-	-
ซีทีแบงก์ เอ็น.เอ.	-	0.05-0.07	0.10-0.12	0.10-0.12	-	-
ซีทีแบงก์ เอ็น.เอ.	0.10	-	-	-	-	-
ซูมิโตมิ มิตซูบิ แบงก์ ฮ่องกง ฮ่องกง	0.05	0.05	0.10	0.10	0.10	0.10
ดอยช์แบงก์	-	2.50	2.50	0.50	0.50	0.50
บีเอ็นพี พารีบาส	0.00	-	-	-	-	-
มิซูโฮ จำกัด สาขากรุงเทพฯ	0.05	0.50	0.90	0.90	-	0.90
แห่งอเมริกาเซเชลล์เอสไอซีเอช	0.00	0.00	0.00	0.00	0.00	0.00
อาร์ เอช บี จำกัด	0.00	-	-	-	-	-
อินเดียนโอเวอร์ซีส์	0.25	0.35	0.65	0.80	0.95	1.00
โอเวอร์ซี-ซีบีซีแบงก์ฮ่องกง ฮ่องกง จำกัด	0.75	0.90	1.00	1.10	1.10	1.10
ฮ่องกงและเซเชลส์แบงก์ฮ่องกง ฮ่องกง จำกัด	0.00-0.05	0.00-0.05	0.00-0.05	0.00-0.05	0.05-0.10	0.10-0.15

ตัวอย่าง การเปรียบเทียบอัตราอัตราค่าธรรมเนียม

อัตราค่าธรรมเนียมการฝากบัญชีเงินฝากเงินตราต่างประเทศ (SWIFT/Telex)

ปรับปรุงล่าสุด: 09 เม.ย. 2019 02:51

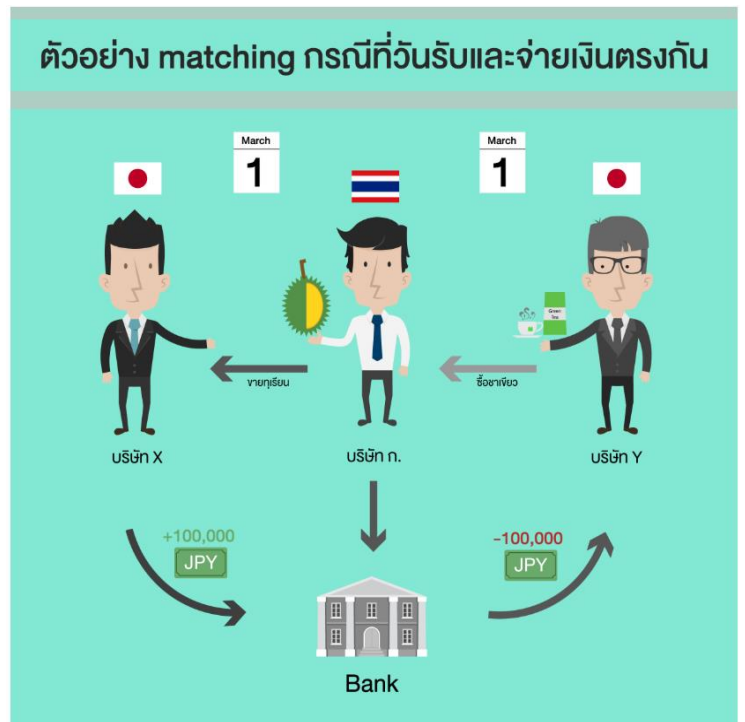
ธนาคาร	สกุลเงิน	Commission-in-lieu			ค่าธรรมเนียมเงินโอนเข้า			ค่าธรรมเนียมการโอนอื่น	หมายเหตุ
		%	จำนวนเงิน		%	จำนวนเงิน			
			ขั้นต่ำ	ขั้นสูง		ขั้นต่ำ	ขั้นสูง		
ธนาคารพาณิชย์จดทะเบียนในประเทศ									
กรุงเทพ จำกัด (มหาชน)	THB	0.00000	0.00	0.00	0.25000	200.00	500.00	-	-
กรุงไทย จำกัด (มหาชน)	THB	0.00000	0.00	0.00	0.25000	200.00	500.00	-	minInwTransfFeeForDeposit 200.00 บาท maxInwTransfFeeForDeposit 500.00 บาท ธนาคารเก็บจริงเป็นเงินสกุล USD ที่เปิดบัญชีไว้กับธนาคาร
กรุงศรีอยุธยา จำกัด (มหาชน)	THB	0.00000	0.00	0.00	0.25000	200.00	500.00	0.00	-
กสิกรไทย จำกัด (มหาชน)	THB	0.00000	0.00	0.00	0.25000	200.00	500.00	0.00	ค่าธรรมเนียมการรับเงินโอนเข้า 0.25% ของจำนวนเงินฝาก กรณีชำระด้วยเงินบาท ขั้นต่ำ 200 บาท ขั้นสูง 500 บาท กรณีชำระจากบัญชี FCD ขั้นต่ำ 10 USD ขั้นสูง 25 USD
เกียรตินาคิน จำกัด (มหาชน)	ไม่มีบริการ	ไม่มีบริการ	ไม่มีบริการ	ไม่มีบริการ	ไม่มีบริการ	ไม่มีบริการ	ไม่มีบริการ	ไม่มีบริการ	ไม่มีบริการ
ซีไอเอ็มบี ไทย จำกัด (มหาชน)	THB	0.00000	0.00	0.00	0.25000	200.00	500.00	0.00	-
ซูมิโตโม มิตซูบิชิ (ไทย) จำกัด (มหาชน)	THB	0.12500	500.00	-	0.25000	200.00	500.00	1001.10	Returned Funds Commission USD30 per transaction, report with equivalent THB 1,001.10 (refer SMTB exchange rate as of 12Nov18 at 33.37). Noted that all reported fees are applicable for wholesale customer only.
ทหารไทย จำกัด (มหาชน)	THB	0.00000	0.00	0.00	0.25000	200.00	500.00	0.00	-
ทีสโก้ จำกัด (มหาชน)	ไม่มีบริการ	ไม่มีบริการ	ไม่มีบริการ	ไม่มีบริการ	ไม่มีบริการ	ไม่มีบริการ	ไม่มีบริการ	ไม่มีบริการ	ไม่มีบริการ
ไทยพาณิชย์ จำกัด (มหาชน)	THB	0.00000	0.00	0.00	0.25000	300.00	500.00	-	-
ธนชาต จำกัด (มหาชน)	THB	0.00000	0.00	0.00	0.25000	200.00	500.00	0.00	-
เมกะ สากลพาณิชย์ จำกัด (มหาชน)	USD	0.00000	0.00	0.00	0.00000	0.00	0.00	12.00	SWIFT CHARGE
ยูโอบี จำกัด (มหาชน)	THB	0.00000	0.00	0.00	-	0.00	0.00	0.00	-
แลนด์ แอนด์ เฮาส์ จำกัด (มหาชน)	THB	0.00000	0.00	0.00	0.25000	200.00	500.00	-	0.25% of Deposit amount; Min 200 Baht; Max 500 Baht.
สแตนดาร์ดชาร์เตอร์ด (ไทย) จำกัด (มหาชน)	USD	0.25000	15.00	-	0.00000	0.00	0.00	0.00	-
แห่งประเทศจีน (ไทย) จำกัด (มหาชน)	ไม่มีบริการ	ไม่มีบริการ	ไม่มีบริการ	ไม่มีบริการ	ไม่มีบริการ	ไม่มีบริการ	ไม่มีบริการ	ไม่มีบริการ	ไม่มีบริการ
เอเอ็นแซด (ไทย) จำกัด (มหาชน)	THB	0.20000	300.00	60000.00	-	0.00	0.00	200.00	-
ไอซีบีซี (ไทย) จำกัด (มหาชน)	THB	0.00000	0.00	0.00	0.25000	200.00	500.00	0.00	-
สาขาธนาคารต่างประเทศ									
เจทีเอ็มบี แคน เซส	USD	0.00000	0.00	0.00	0.00000	0.00	0.00	17.00	-
ซีดีแมงก์ เอ็น.เอ.	USD	0.00000	0.00	0.00	0.00000	0.00	0.00	0.00	-

หักกลบรายได้-รายจ่าย ก็ลดความเสี่ยงค่าเงินได้



การหักกลบรายได้-รายจ่าย ช่วยลดความเสี่ยงค่าเงิน โดยเป็นการลดธุรกรรมการแลกเปลี่ยนเงิน ซึ่งประกอบด้วย

- 1. Netting** การนำรายได้และรายจ่ายกับคู่ค้ารายเดียวกัน หรือคู่ค้าหลายรายที่อยู่ในเครือบริษัทเดียวกัน มาหักกลบหนี้กันก่อน แล้วจึงรับหรือจ่ายเงินตราต่างประเทศสุทธิ
- 2. Matching** เป็นการจับคู่รายได้จากคู่ค้ารายหนึ่งกับรายจ่ายสกุลเดียวกันที่ต้องชำระให้คู่ค้าอีกรายหนึ่ง โดยช่วงเวลาในการรับและจ่ายเงินอาจจะตรงกันหรือไม่ตรงกันก็ได้ ซึ่งอาจทำได้โดยการฝากเงินไว้ในบัญชีของธนาคารเพื่อให้ธนาคารช่วยจับคู่ธุรกรรมด้านซื้อและด้านขาย หรือเปิดบัญชีเงินฝากเงินตราต่างประเทศ (Foreign Currency Deposit: FCD)



การใช้เงินสกุลท้องถิ่น (Local Currency)



การเลือกรับ/จ่าย เป็นสกุลเงินท้องถิ่นหรือเงินบาท เป็นอีก
ทางเลือกสำหรับผู้ประกอบการ เพื่อหลีกเลี่ยงความผันผวนของ
ค่าเงินดอลลาร์ สรอ.

การใช้เงินสกุลท้องถิ่นในการค้าขาย

เป็นการกำหนดและชำระราคา (หรือรับชำระราคา) ค่าสินค้า
เป็นเงินบาทหรือเงินสกุลท้องถิ่นของประเทศคู่ค้า

ตัวอย่างเงินสกุลท้องถิ่น

เงินบาทของไทย (THB)



เงินเยนของญี่ปุ่น (JPY)

เงินหยวนของจีน (CNY)



เงินรูเปียของอินโดนีเซีย (IDR)



เงินริงกิตของมาเลเซีย (MYR)

ตัวอย่างการใช้เงินสกุลท้องถิ่น

1. การใช้เงินบาทเพื่อค้าขายระหว่างกัน

ผู้ส่งออกชาวไทยขายสินค้าไปยัง สปป. ลาว โดยตกลงกับคู่ค้าว่าจะตั้งราคาและรับชำระเป็นเงินบาท

ผู้ส่งออกชาวไทย



คู่ค้าชาวลาว

2. การใช้เงินหยวนเพื่อค้าขายระหว่างกัน

ผู้นำเข้าชาวไทยซื้อสินค้าจากจีน โดยตกลงจ่ายเป็นเงินหยวนตามที่คู่ค้าชาวจีนตั้งราคาไว้

ผู้นำเข้าชาวไทย



คู่ค้าชาวจีน

แหล่งข้อมูลสำหรับผู้ประกอบการ

(ช่องทาง: www.bot.or.th>ผู้ประกอบการ)



เรื่องใหม่

6 มี.ค. 2562

FAQ : หนี้ครัวเรือนไทย: ข้อเท็จจริงที่ได้จาก BOT-Nielsen Household Financial Survey



วิธีป้องกันความเสี่ยง จากอัตราแลกเปลี่ยน (FX)



>> ดูทั้งหมด



เริ่มดำเนินธุรกิจ

การขออนุญาตประกอบธุรกิจเกี่ยวกับเงินตราต่างประเทศของ Non-Bank

- เป็นบุคคลรับอนุญาต (Money Changer)
- เป็นตัวแทนโอนเงินระหว่างประเทศ (Money Transfer Agent)
- เป็นศูนย์บริหารเงิน (Treasury Center)

การขออนุญาตของผู้ประกอบธุรกิจระบบการชำระเงินภายใต้การกำกับและบริการการชำระเงินภายใต้การกำกับ

การขออนุญาตประกอบธุรกิจที่เกี่ยวข้องกับบริษัทที่ไม่ใช่สถาบันการเงิน (Non-Bank)



การดำเนินธุรกิจ

ต้นทุนทางการเงิน

- อัตราแลกเปลี่ยน
- Forward points
- อัตราดอกเบี้ยและค่าธรรมเนียม

ต้นทุนการดำเนินงาน

- ราคามันและสินค้าโภคภัณฑ์
- อัตราและโปรแกรมคำนวณค่าน้ำและค่าไฟ
- ค่าจ้างแรงงาน

บริการทางการเงิน

- พร้อมแพทย์สำหรับนิติบุคคล
- QR Code
- Request to pay

การโอนเงินระหว่างประเทศ (Exchange Control)

การบริหารความเสี่ยงจากอัตราแลกเปลี่ยน

มาตรการช่วยเหลือและสนับสนุนผู้ประกอบการ

การออกตราสารทางการเงิน

ขั้นตอนการส่งออกและนำเข้า



คลิก เพื่อเข้าสู่

โปรแกรมตรวจสอบสุขภาพการเงินของธุรกิจ

ข้อมูลที่น่าสนใจ

อัตราเงินเฟ้อ

อัตราว่างงาน

ผลิตภัณฑ์ภาคเอกชนออกใหม่

ยอดคงค้างเงินให้สินเชื่อ

ภาวะเศรษฐกิจไทย

ประมาณการเศรษฐกิจไทย

SMEs

เตือนภัยการหลอกลวงทางการเงิน

วันหยุดสถาบันการเงิน

รายชื่อที่อยู่ Website สถาบันการเงินและ Non-Bank

รายชื่อผู้ประกอบการบริการการชำระเงินทางอิเล็กทรอนิกส์

รายชื่อและที่อยู่ของผู้ประกอบธุรกิจเป็น Money Changer

รายชื่อและที่อยู่ของผู้ประกอบธุรกิจเป็น Money Transfer Agent

บริการข้อมูล BOT API

สอบถามข้อมูลเพิ่มเติม

FMD@bot.or.th

FXStrategyUnit@bot.or.th

จัดทำโดย สายตลาดการเงิน ธนาคารแห่งประเทศไทย
