

แบบรัสเซีย ทำน้ำมันพุ่ง

การลงทุนกระทบอย่างไร

Weekly Wealth Update

6 มิถุนายน 2022

01 Hot Issue ประเด็นร้อน

- 1 มิ.ย. 22 ไทยเริ่มใช้กฎหมาย PDPA

02 Weekly Investment Views

- ภาพรวมการลงทุน
- สหภาพยุโรปแบนน้ำมันรัสเซีย ราคา น้ำมันพุ่ง กระทบเศรษฐกิจโลก
- การผลิตและบริการจีนปรับตัวขึ้นเด่น ขณะที่ชะลอตัวในฝั่งสหรัฐฯ และยุโรป
- เปิดประเทศรับนักท่องเที่ยว เปิด โอกาสกองทุนอสังหาริมทรัพย์
- ประเด็นที่ต้องจับตา

03 Wealth Management

- คำแนะนำมือใหม่ใจไม่แข็ง ในช่วงตลาดผันผวน

04 Product Highlight & Promotion

- หุ้นกู้ของบริษัท อนันดา ดีเวลลอปเม้นท์ จำกัด (มหาชน) ครั้งที่ 2/2565
- รับหน่วยลงทุน K-CASH 500 บาท เมื่อลงทุน K-SF/K-CBOND ทุก 5 แสนบาท



1 มิ.ย. 22 ไทยเริ่มใช้กฎหมาย PDPA

“PDPA หรือ Personal Data Protection Act คือ พ.ร.บ.คุ้มครองข้อมูลส่วนบุคคล”

- หน่วยงานต่างๆ แจ้งสิทธิ PDPA ผ่านช่องทางต่างๆ
- ผู้ใช้บริการมีสิทธิยินยอมให้ใช้ข้อมูลหรือไม่ก็ได้

เก็บข้อมูล อะไรบ้าง

- ข้อมูลส่วนบุคคล เช่น ชื่อ ที่อยู่ ข้อมูลการเงิน การทำธุรกรรม IP Address ฯลฯ
- ข้อมูลส่วนบุคคลที่มีความอ่อนไหว เช่น ภาพจำลองใบหน้า ลายนิ้วมือ เสียง ฯลฯ

กรณีที่ไม่ต้องได้รับ ความยินยอม

- การให้คำแนะนำบริการ/ผลิตภัณฑ์ เช่น ประเมินความต้องการ การพิสูจน์ตัวตน
- การสมัครใช้บริการ/ผลิตภัณฑ์
- การปฏิบัติตามคำสั่งทางกฎหมายจากหน่วยงานที่เกี่ยวข้อง
- ถ่ายหรือโพสต์ รูป/คลิป ตัดผู้อื่น เพื่อวัตถุประสงค์ส่วนตัว ไม่แสวงหากำไร
- ตัดกล่องวงจรปิด เพื่อรักษาความปลอดภัย

ยินยอมแล้ว ได้อย่างไร?

- เพิ่มโอกาสได้รับการสื่อสาร ผลิตภัณฑ์/บริการ ที่ตรงกับความต้องการ
- อาจได้เห็นผลิตภัณฑ์ใหม่ๆ จากการวิจัย พัฒนา

ข้อมูลต้องถูกจัดเก็บเป็นความลับและปลอดภัย โดยจะทำตามวัตถุประสงค์และกฎหมายเท่านั้น



Market Performance

	ดัชนี	ตลาด	ล่าสุด	1 สัปดาห์ (%)	1 เดือน (%)	1 ปี (%)	ตั้งแต่ต้นปี (%)
ตลาดหุ้น	MSCI ACWI	โลก	649.16	-0.56	-1.06	-8.74	-14.00
	S&P 500	สหรัฐฯ	4,108.54	-1.20	-1.60	-2.01	-13.80
	STOXX 600	ยุโรป	440.09	-0.87	-1.37	-2.37	-9.78
	MSCI Asia ex Japan	เอเชีย	677.91	2.00	-0.81	-24.13	-14.11
	Nikkei 225	ญี่ปุ่น	27,761.57	3.66	3.52	-4.46	-3.58
	HSCEI	ฮ่องกง	7,267.57	2.61	0.00	-32.87	-11.76
	China A50	จีน	13,514.18	1.91	-0.02	-25.02	-13.91
	Sensex 30	อินเดีย	55,769.23	1.61	-2.12	6.77	-4.27
	SET	ไทย	1,647.67	0.54	-0.28	1.86	-0.60
	VNI	เวียดนาม	1,287.98	0.20	-5.77	-5.59	-14.04
กองทุนอสังหา	SETPREIT	กองทุนอสังหาฯ ไทย	158.33	-0.47	-1.76	-6.79	-7.18
	FTSEREIT	กองทุนอสังหาฯ สิงคโปร์	820.69	1.57	-3.85	-3.59	-3.83
โภคภัณฑ์	WTI/USD	น้ำมัน WTI	118.87	3.30	16.07	72.75	58.05
	XAU/USD	ทองคำ	1,851.19	-0.14	-0.91	-1.05	1.20



ภาพรวมการลงทุน

สัปดาห์ที่ผ่านมา



ตลาดหุ้นสหรัฐฯ ปรับลง

ตลาดหุ้นสหรัฐฯ ปรับตัวลดลง จากดัชนี PMI ภาคการผลิตและบริการชะลอตัวลงเนื่องจากต้นทุนเพิ่มสูงขึ้น จากปัญหาขาดแคลนแรงงาน และซัพพลาย ขณะที่อุปสงค์ลดลงจากแรงกดดันเงินเฟ้อ



ตลาดหุ้นญี่ปุ่น ปรับขึ้น

ตลาดหุ้นโตเกียวปรับตัวขึ้น จากปัจจัยบวกที่เงินเยนอ่อนค่าลงสนับสนุนการส่งออก



ตลาดหุ้นจีน ปรับขึ้น

ตลาดหุ้นจีนปรับตัวเพิ่มขึ้น หลังรัฐบาลจีนประกาศจะเพิ่มโควตาสินเชื่อให้กับธนาคารด้านนโยบายของจีน (Policy bank) เป็นวงเงิน 1.2 แสนล้านดอลลาร์ เพื่อนำไปใช้สนับสนุนการก่อสร้างโครงสร้างพื้นฐาน

ตราสารหนี้ ปรับลง

อัตราผลตอบแทนพันธบัตรรัฐบาลสหรัฐฯ อายุ 10 ปีปรับตัวเพิ่มขึ้นเป็น 2.93% โดยตลาดคาดการณ์ว่า FED จะปรับขึ้นอัตราดอกเบี้ย 0.50% ในการประชุมวันที่ 14-15 มิ.ย. นี้ และการเริ่มใช้มาตรการปรับลดขนาดงบดุล (Quantitative Tightening : QT)

เงินดอลลาร์ ปรับขึ้น

ดัชนีดอลลาร์แข็งค่าขึ้น 0.46% โดยได้แรงหนุนจากการเพิ่มขึ้นของอัตราผลตอบแทนพันธบัตรรัฐบาลสหรัฐฯ



ทองคำ แกว่งตัวแคบ

สัญญาทองคำปรับตัวในกรอบแคบ โดยปรับขึ้นไป 1,870 ก่อนลดลงมาสู่ระดับ 1,850 ดอลลาร์สหรัฐฯ ต่อทรอยออนซ์ เนื่องจากการแข็งค่าของเงินดอลลาร์และการเพิ่มขึ้นของอัตราผลตอบแทนพันธบัตรสหรัฐฯ เป็นปัจจัยกดดัน



น้ำมัน ปรับขึ้น

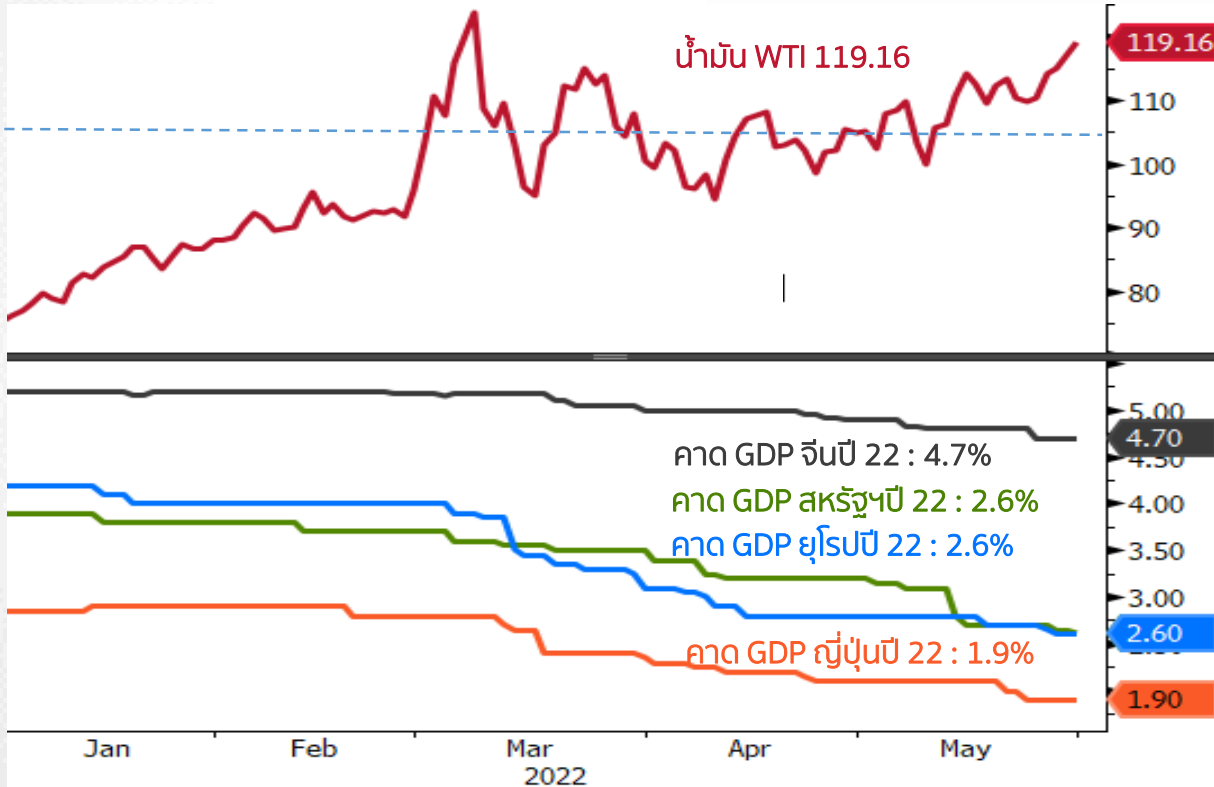
สัญญาน้ำมันดิบปรับตัวขึ้น หลังจากสหรัฐฯ เปิดเผยข้อมูล สต็อกน้ำมันดิบสหรัฐฯ ลดลง 5.1 ล้านบาร์เรล ในสัปดาห์ที่ผ่านมา มากกว่าที่นักวิเคราะห์คาดการณ์ไว้และแนวโน้มความต้องการใช้น้ำมันเพิ่มขึ้นในจีนหลังผ่อนคลายมาตรการควบคุมโควิด ในขณะที่โอเปกพลัสมีมติเพิ่มกำลังการผลิตเป็น 648,000 บาร์เรล/วัน ในเดือนก.ค. และ ส.ค.



สหภาพยุโรปแบนน้ำมันรัสเซีย

ราคาน้ำมันพุ่ง กระทบเศรษฐกิจโลก

ราคาน้ำมัน WTI และ ประมาณการ GDP ปี 22 ของประเทศที่สำคัญ



ที่มา : Bloomberg ณ วันที่ 2 มิ.ย. 22

ทำความเข้าใจลักษณะสินค้า เชื้อไขผลตอบแทนและความเสี่ยงก่อนตัดสินใจลงทุน
ศึกษาข้อมูลกองทุนเพิ่มเติม : www.kasikornasset.com

ระดับราคาน้ำมันพุ่งอย่างต่อเนื่องกดดันเศรษฐกิจโลก

- ราคาน้ำมันปรับพุ่งสูงขึ้นอย่างต่อเนื่องในช่วงปลายเดือน พ.ค. สาเหตุจากกลุ่ม EU ทำการแบนการนำเข้าจากรัสเซีย
- จีนกลับมาเปิดเมืองที่มีความสำคัญ เช่น เชียงไ้อ้, ปักกิ่ง พลักดันให้มีความต้องการใช้น้ำมันในประเทศจีนมากขึ้น

นักวิเคราะห์คาดการณ์แนวโน้มน้ำมันปรับสูงในช่วงสั้น

- ให้ราคาเป้าหมายของน้ำมัน WTI สิ้นปี ที่ 104\$/bbl โดยคาดการณ์ว่าระดับราคาน้ำมันที่สูงจะเกิดขึ้นชั่วคราวและมีโอกาสชะลอลงตามทิศทางเศรษฐกิจโลกที่เติบโตต่ำปีนี้

ผลกระทบทางเศรษฐกิจในแต่ละประเทศไม่เท่ากัน

- ยุโรปกระทบหนักสุด GDP ปี 22 ชะลอลง จากคาดการณ์โต 4.1% เหลือเพียง 2.6% ,สหรัฐฯ จาก 3.9% เหลือ 2.6%
- ขณะที่จีนได้รับผลกระทบค่อนข้างจำกัด จากการที่มีมาตรการการคลังและการเงินเข้าสนับสนุนการลงทุน

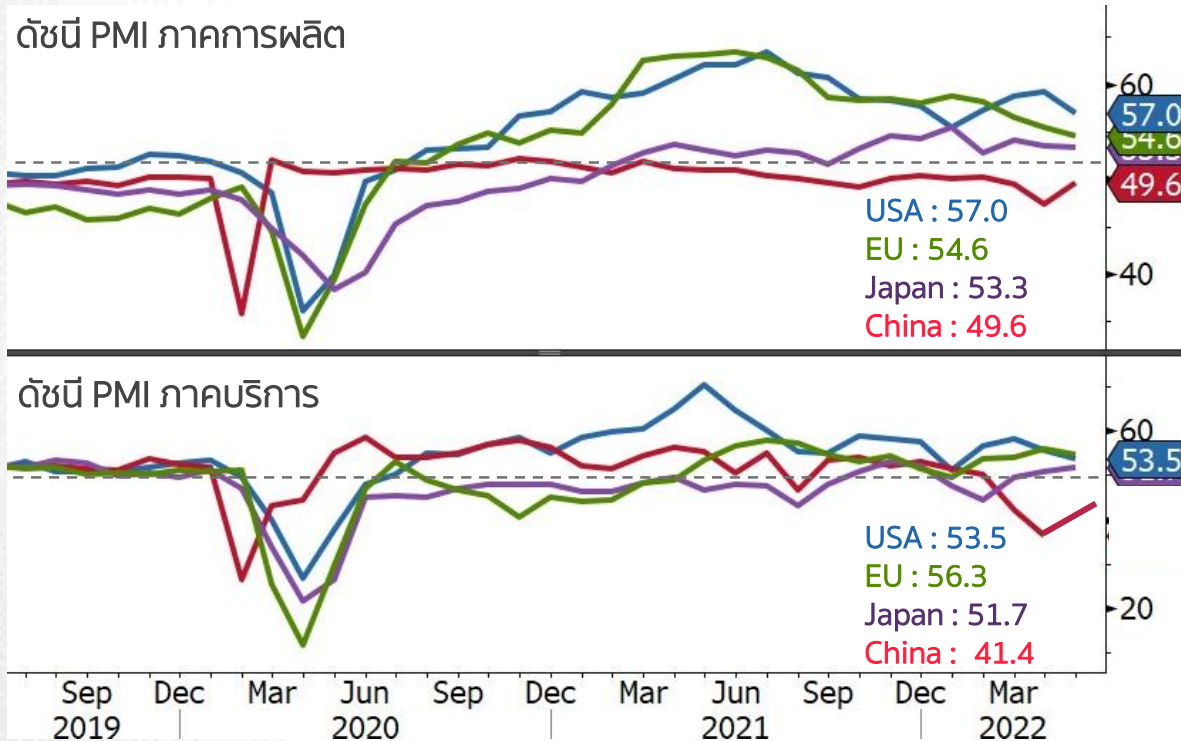


คำแนะนำ: ทอยลดสัดส่วน K-OIL

น้ำมันปรับขึ้นจากปัจจัยการเมืองระหว่างประเทศและจีนกลับมาเปิดเมือง โดยผู้นำสหรัฐฯ ยุโรป เร่งเจรจาให้ OPEC เพิ่มกำลังผลิต หากคืบหน้าจะทำให้ราคาเข้าสู่จุดสมดุล

การผลิตและบริการจีนปรับตัวขึ้นเด่น ขณะที่ชะลอตัวในฝั่งสหรัฐฯ และยุโรป

ดัชนี PMI ภาคการผลิตและบริการในประเทศที่สำคัญ เดือน พ.ค.



ที่มา : Bloomberg ณ วันที่ 2 มิ.ย. 22

ทำความเข้าใจลักษณะสินค้า เงื่อนไขผลตอบแทนและความเสี่ยงก่อนตัดสินใจลงทุน
ศึกษาข้อมูลกองทุนเพิ่มเติม : www.kasikornasset.com

ภาคการผลิตและบริการชะลอตัวในสหรัฐฯ และยุโรป

- สหรัฐฯ ภาพรวมกดดันจากเงินเฟ้อที่พุ่งสูง ส่งผลให้อุปสงค์ในประเทศปรับลดลงและการผลิตก็ลดลง ผู้คนหวั่นเศรษฐกิจชะลอตัวจากการที่ Fed เร่งขึ้นดอกเบี้ยเพื่อสกัดเงินเฟ้อ
- ยุโรปโซน การผลิต ถูกกดดันจากสงครามรัสเซีย-ยูเครน และล็อกดาวน์ในจีน ทำให้ปัญหาอุปทานแย่งและยอดคำสั่งซื้อใหม่ทำจุดต่ำสุดในรอบ 18 เดือน, ภาคบริการ การท่องเที่ยวดีขึ้น

ญี่ปุ่นภาคบริการขยายตัวแต่การผลิตยังชะลอตัว

- ภาคบริการ สนับสนุนโดยสถานการณ์ COVID-19 คลี่คลาย และรัฐบาลเริ่มเปิดประเทศรับนักท่องเที่ยว 1 มิ.ย. 22

จีนภาคการผลิตและบริการปรับตัวดีขึ้นจาก COVID-19 คลี่คลาย แต่ยังอยู่ในเกณฑ์หดตัวเนื่องจากต่ำกว่า 50

- การผลิตและยอดคำสั่งซื้อในประเทศเร่งตัวขึ้น สะท้อนเศรษฐกิจผ่านจุดต่ำสุดไปแล้ว ทางการจีนย้ำต้องการบรรลุเป้าหมาย GDP โต 5.5% ผ่านการกระตุ้นเศรษฐกิจที่เน้นบริโภคและลงทุน



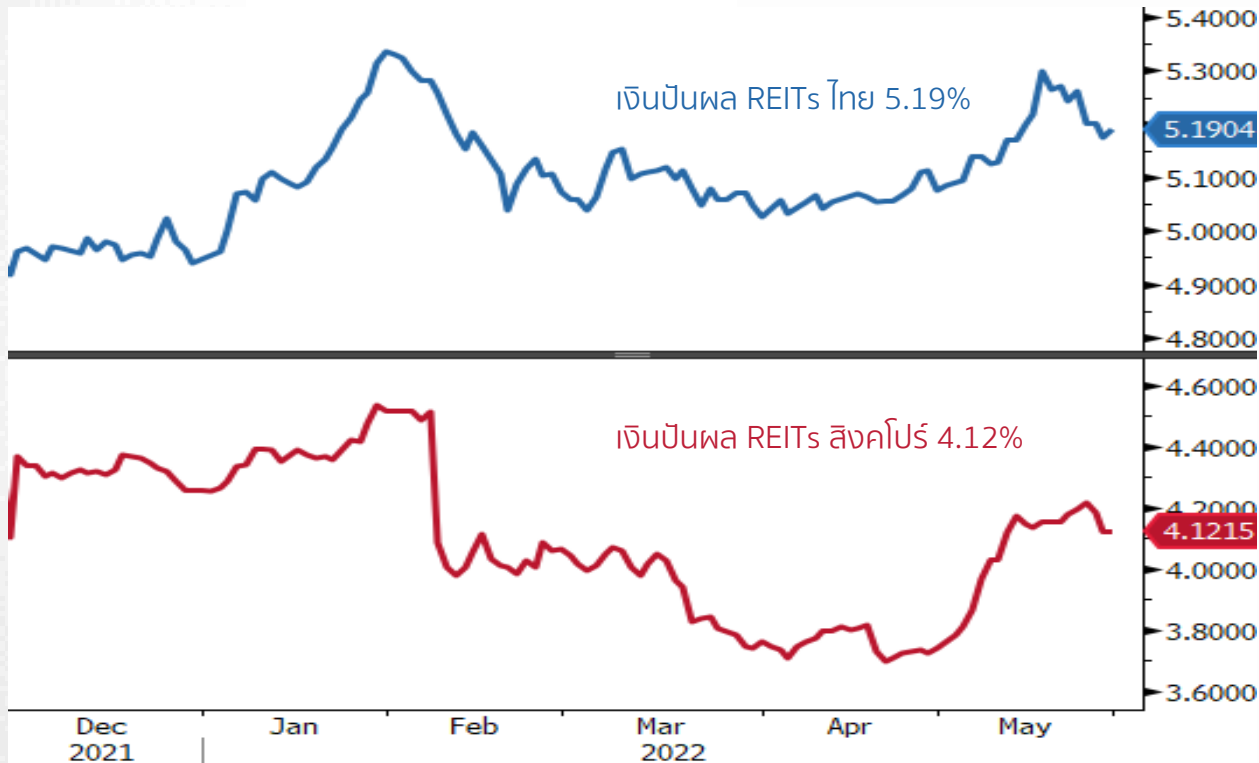
คำแนะนำ: ทயอยสะสม K-CCTV

ระดับราคาหุ้นจีน A-Shares ยังถูก เมื่อเปรียบเทียบกับประเทศอื่นหรือจีนด้วยกัน ขณะที่หุ้นจีน A-Shares จะได้ประโยชน์จากการกระตุ้นเศรษฐกิจจากภาครัฐที่เน้นการบริโภค



เปิดประเทศรับนักท่องเที่ยว เปิดโอกาสกองทุนอสังหาริมทรัพย์

ระดับการจ่ายปันผลของกองทุนอสังหาริมทรัพย์ ไทย & สิงคโปร์



ที่มา : Bloomberg ณ วันที่ 2 มิ.ย. 22

ทำความเข้าใจลักษณะสินค้า เงื่อนไขผลตอบแทนและความเสี่ยงก่อนตัดสินใจลงทุน
ศึกษาข้อมูลกองทุนเพิ่มเติม : www.kasikornasset.com

เงินปันผลกองทุนอสังหาริมทรัพย์อยู่ในระดับน่าสนใจ

- เงินปันผลกองทุนอสังหาริมทรัพย์ในไทยอยู่ที่ 5.19% ขณะที่กองทุนอสังหาริมทรัพย์สิงคโปร์อยู่ที่ 4.12%
- แนวโน้มกองทุนอสังหาริมทรัพย์มีทิศทางที่ดีขึ้นเรื่อยๆ จากนโยบายภาครัฐในการเปิดรับนักท่องเที่ยว

ความต้องการพื้นที่เช่าขยายตัวตามเศรษฐกิจที่ฟื้นตัว

- กลุ่มสำนักงานให้เช่า พื้นที่เชิงพาณิชย์ ทั้งในไทยและสิงคโปร์ มีแนวโน้มการเติบโตที่โดดเด่นจากความต้องการของผู้เช่าที่ปรับเพิ่มมากขึ้น สอดคล้องกับการฟื้นตัวของเศรษฐกิจ

กอง REITs ช่วยกระจายความเสี่ยงในช่วงตลาดผันผวน

- นักลงทุนเริ่มกลับมาให้ความสนใจกองทุนอสังหาริมทรัพย์มากขึ้นเพื่อการกระจายลงทุนขณะที่แนวโน้มธุรกิจดีขึ้น
- กองทุนอสังหาริมทรัพย์สามารถปรับค่าเช่าได้ตามความต้องการของผู้เช่าและปรับราคาขึ้นได้ตามทิศทางเงินเฟ้อ



คำแนะนำ: ทอยสะสม K-PROPI

แนวโน้มกองทุนอสังหาริมทรัพย์เริ่มได้รับความสนใจมากขึ้นเนื่องจากระดับเงินปันผลที่สูงและแนวโน้มธุรกิจที่กลับมาสดใสมากขึ้นจากการเปิดประเทศรับนักท่องเที่ยว



ประเด็นเด่น ที่ต้องจับตามองสัปดาห์นี้

1

จับตาทิศทางเศรษฐกิจไทย คาดกกนง. จะคงอัตราดอกเบี้ยแม้เงินเฟ้อยังพุ่งสูงเพื่อกระตุ้นเศรษฐกิจ

- แม้เศรษฐกิจไทยในไตรมาสที่ 1/65 ที่ผ่านมาจะขยายตัว 2.2% เพิ่มขึ้นจากไตรมาสก่อนหน้าที่ระดับ 1.8% (YoY) แต่ยังคงถูกกดดันจากภาวะเงินเฟ้อที่อยู่ในระดับสูง จากราคาพลังงานและอาหารที่พุ่งขึ้น
- โดยสำนักงานสภาพัฒนาการเศรษฐกิจและสังคมแห่งชาติ คาดการณ์ว่าในปี 2565 นี้ เงินเฟ้อไทยในนี้จะอยู่ที่ระดับ 4.2-5.2% และเศรษฐกิจมีแนวโน้มขยายตัวในช่วง 2.3-3.5% ซึ่งปรับประมาณการลงจาก 3.5-4.5%
- จากเงินเฟ้อที่สูงกว่ากรอบเงินเฟ้อเป้าหมายที่ 1-3% และเศรษฐกิจที่ชะลอตัว คาดการณ์กกนง. จะคงอัตราดอกเบี้ยนโยบายไว้ที่ระดับ 0.5% เพื่อคงต้นทุนด้านการเงินของบริษัทและกระตุ้นการฟื้นฟูเศรษฐกิจ



คาดว่าเศรษฐกิจไทยในปีนี้จะกลับมาขยายตัวได้ด้วยแรงหนุนจากการฟื้นตัวของอุปสงค์ในประเทศและการเปิดประเทศรับนักท่องเที่ยว

แนะนำทยอยสะสมกอง K-STAR

2

ECB ส่งสัญญาณขึ้นดอกเบี้ย หลังเงินเฟ้อเดือนพ.ค. พุ่งสูงเป็นประวัติการณ์ กระทบความมั่นใจนักลงทุน

- จากการเปิดเผย CPI ยุโรปเดือนพ.ค. พุ่งทำสถิติสูงสุดเป็นประวัติการณ์ และระดับ 8.1% จากเดือนเม.ย. ที่ระดับ 7.4% (YoY) และเป็น การปรับขึ้นติดต่อกันเป็นเดือนที่ 7
- กดดันให้ธนาคารกลางยุโรป (ECB) อาจขึ้นดอกเบี้ยเร็วขึ้น หลังส่งสัญญาณก่อนหน้านี้ว่าจะปรับขึ้นอัตราดอกเบี้ยในการประชุมนโยบายการเงินเดือนก.ค. นี้



เศรษฐกิจยุโรปกำลังเผชิญกับความเสี่ยงที่จะเข้าสู่ภาวะถดถอย จากความขัดแย้งระหว่างรัสเซียและยูเครนทำให้เศรษฐกิจชะลอตัวและราคาสินค้าที่พุ่งสูงขึ้น

แนะนำทยอยลดน้ำหนักการลงทุนกอง K-EUROPE

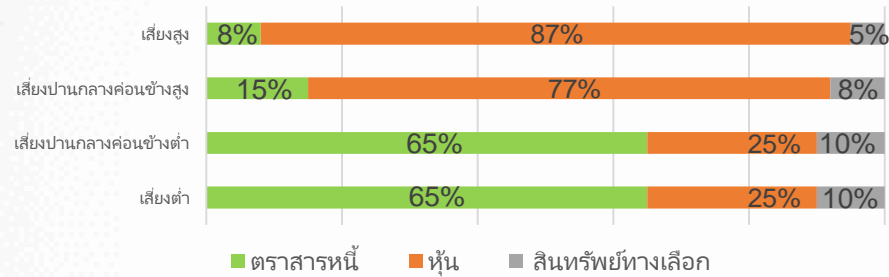


คำแนะนำมือใหม่ใจไม่แข็ง ในช่วงตลาดผันผวน

4 วิธีอยู่กับพอร์ตอย่างไรให้ใจนิ่ง

ลงทุนตามระดับความเสี่ยงที่รับได้

>>> ทำแบบประเมินความเสี่ยงก่อน



>>> ปรับสัดส่วนพอร์ตให้ตรงกับระดับความเสี่ยงที่เราได้รับ

ลงทุนแบบ Value Averaging

- เน้นลงทุนสม่ำเสมอเพื่อให้มูลค่าพอร์ตลงทุนเพิ่มขึ้นตามเป้าหมายที่กำหนดไว้ในแต่ละงวด เช่น กำหนดให้พอร์ตโตขึ้นเดือนละ 1,000 บาท จากการลงทุนทุกเดือนๆ ละ 1,000 บาท
- ถ้าเดือนไหนพอร์ตติดลบ ต้องลงทุนส่วนต่างเพิ่มเข้าไปด้วย เช่น ขาดทุน 500 บาท ต้องลงทุนเพิ่มเดือนถัดไปเป็นเงิน 1,500 บาท
- ถ้าเดือนไหนกำไร เช่น กำไร 500 บาท ก็ต้องขายออกมา เพื่อให้พอร์ตโตตามแผนที่ตั้งไว้

ข้อดี

- จับจังหวะการลงทุนไปในตัว
- ราคาปรับตัวลง ได้ซื้อมากขึ้น
- ราคาขึ้น ซื้อน้อยลง

ข้อจำกัด

- ต้องติดตามมูลค่าพอร์ต
- ต้องเตรียมเงินเพิ่มบนตัวเลขที่ไม่แน่นอน

คำนิ่งถึงเป้าหมายมากกว่ากำไรขาดทุนระหว่างทาง

- การลงทุนในสินทรัพย์เสี่ยงในช่วงเวลาสั้นๆ มักมีความผันผวนเกิดขึ้นได้ แต่หากลงทุนได้ยาว ความผันผวนจะลดลงไปและมีโอกาสได้รับผลตอบแทนที่สูงขึ้น
- จากรูปจะเห็นว่าแม้ตลาดหุ้นไทยร่วงหนัก ช่วงโควิด 19 เริ่มระบาด แต่ก็สามารถฟื้นตัวกลับมาได้ เพียงแค่เราให้เวลากับการลงทุน



ทบทุนและปรับสัดส่วนพอร์ตให้กลับมาเหมือนเดิม

- ทบทุนพอร์ตอย่างน้อยปีละ 1 ครั้ง
- หากสัดส่วนพอร์ตการลงทุนผิดเพี้ยน ควรปรับสัดส่วนตามระดับความเสี่ยง
- ขายสินทรัพย์ส่วนเกิน ซื้อสินทรัพย์ส่วนขาด



Scan QR Code เพื่ออ่านรายละเอียดเพิ่มเติม

หุ้นกู้ของบริษัท อนันดา ดีเวลลอปเม้นท์ จำกัด (มหาชน) ครั้งที่ 2/2565

หุ้นกู้ชนิดระบุชื่อผู้ถือ ประเภทไม่ด้อยสิทธิ ไม่มีประกัน และมีผู้แทนผู้ถือหุ้นกู้



อายุหุ้นกู้

1 ปี 7 เดือน
2 ปี 7 เดือน

ดอกเบี้ย

4.70% ต่อปี
5.60% ต่อปี
จ่ายดอกเบี้ยทุก 3 เดือน

จองซื้อ 10, 13-14 มิ.ย. 22
ทาง K-My Invest (24 ชั่วโมง)

ขั้นต่ำ 100,000 บาท และทวิคูณครั้งละ 100,000 บาท

เสนอขายประชาชนทั่วไป
ยกเว้นผู้เยาว์ (อายุไม่ถึง 20 ปีบริบูรณ์ในวันจองซื้อ)

อันดับความน่าเชื่อถือของบริษัทและหุ้นกู้ 'BBB-' 'Stable' โดยบริษัท ทริสเรทติ้ง จำกัด 28 เม.ย. 22
ระดับความเสี่ยง 5 (จาก 8 ระดับ) เทียบกับหุ้นกู้ทั่วไปอยู่ที่ระดับ 1-5

สนใจ CLICK

รับหน่วยลงทุน K-CASH 500 บาท (สูงสุด 10,000 บาท) เมื่อลงทุน K-SF/K-CBOND ทุก 5 แสบบาท

- ผู้ลงทุนบุคคลธรรมดาและนิติบุคคล
- ลงทุนผ่าน
 - ธนาคารกสิกรไทย
 - K PLUS
 - K-My Funds
 - K-Cyber Invest

ตัวอย่างเช่น

- ลงทุน 5 แสบบาท รับ 500 บาท
- ลงทุน 5 ล้านบาท รับ 5,000 บาท
- ลงทุน 10 ล้านบาท รับ 10,000 บาท

สำหรับยอดที่ซื้อ 1- 30 มิ.ย. 22

(ไม่นับยอดสับเปลี่ยนเข้า)

และถือจนถึง 30 ก.ย. 22



เหมาะกับ

- ผู้ที่เริ่มต้นลงทุน
- นิติบุคคล ต้องการพักเงิน
ที่ผลตอบแทนสูงกว่าเงินฝาก

โปรโมชั่นระหว่าง 1- 30 มิ.ย. 22

ศึกษารายละเอียดเพิ่มเติมที่ https://www.kasikornasset.com/th/announcement/Pages/Promotion_K-SF_K-CBOND_1-30Jun22.aspx

สนใจ CLICK

รายชื่อคณะผู้จัดทำ

เสาวนีย์ พงษ์เสณีย์ CFP®

ราชนีย์ ตันติจินดา CFP®

กฤษณ์ ประพฤทธีวงศ์ AFPT™

วรสุดา ไขเที่ยมวงศ์ AFPT™

วันวิสาข์ อรุณชุตี AFPT™

กานต์พิชชา แแดงพิบูลย์สกุล AFPT™

มนัสวี เต็ดอนันต์กุล AFPT™

นิติ สนิวา

นักวิเคราะห์การลงทุนปัจจัยพื้นฐานด้านหลักทรัพย์

ผู้ช่วยนักวิเคราะห์

ผู้ช่วยนักวิเคราะห์

ผู้ช่วยนักวิเคราะห์

ผู้ช่วยนักวิเคราะห์

ผู้ช่วยนักวิเคราะห์

ผู้ช่วยนักวิเคราะห์

ผู้ช่วยนักวิเคราะห์

Disclaimer

- เอกสารฉบับนี้จัดทำเพื่อเผยแพร่ทั่วไป โดยจัดทำขึ้นจากแหล่งข้อมูลต่างๆ ที่น่าเชื่อถือ แต่บริษัทฯ มิอาจรับรองความถูกต้อง ความน่าเชื่อถือ หรือความสมบูรณ์เพื่อใช้ในทางการค้าหรือประโยชน์อื่นใด
- บริษัทฯ อาจมีการเปลี่ยนแปลงปรับปรุงข้อมูลได้ตลอดเวลาโดยไม่ต้องแจ้งให้ทราบล่วงหน้า
- ทั้งนี้ผู้ใช้ข้อมูลต้องใช้ความระมัดระวังในการใช้ข้อมูลต่างๆ ด้วยวิจารณญาณของตนเองและรับผิดชอบในความเสียหายเองทั้งสิ้น
- บริษัทฯ จะไม่รับผิดชอบผู้ใช้หรือบุคคลใดในความเสียหายใดจากการใช้ข้อมูลดังกล่าว ข้อมูลในรายงานฉบับนี้จึงไม่ถือว่าเป็นการให้ความเห็นหรือคำแนะนำในการตัดสินใจทางธุรกิจ แต่อย่างใดทั้งสิ้น
- ทำความเข้าใจลักษณะสินค้า เงื่อนไขผลตอบแทนและความเสี่ยงก่อนตัดสินใจลงทุน

A large, stylized green letter 'K' with a brushstroke or hand-drawn appearance. The letter is centered and occupies the upper half of the image.

KASIKORNTHAI