

FED มาตามนัด ขึ้นดอกเบี้ยแรง

กระทบการลงทุนอย่างไร

Weekly Wealth Update

9 พฤษภาคม 2022

01 Hot Issue ประเด็นร้อน

- ปรับขึ้นน้ำมันดีเซล พร้อมขยับเป็นขั้นบันได

02 Weekly Investment Views

- ภาพรวมการลงทุน
- ผลประชุม Fed ขึ้นดอกเบี้ย 0.5% ตามคาด และยังเชื่อมั่นเศรษฐกิจสหรัฐฯ แข็งแกร่ง
- ภาคเอกชนมั่นใจการผลิตและบริการขยายตัวได้ในกลุ่มประเทศพัฒนาแล้ว
- ประเด็นที่ต้องจับตา

03 Wealth Management

- จัดระเบียบการเงินให้ปัง กับเงิน 3 ด้านที่ต้องจัดการ

04 Product Highlight & Promotion

- หุ้นกู้ของ บริษัท ทรู มูฟ เอช ยูนิเวอร์แซล คอมมิวนิเคชั่น จำกัด ครั้งที่ 1/2565
- กองทุนเปิดเค ตราสารหนี้ต่างประเทศ 6MCB
- กองทุน K-SF vs K-CBOND
- รับหน่วยลงทุน K-CASH 1,000 บาท เมื่อลงทุน K-SF/K-CBOND ทุก 1 ล้านบาท



1 พ.ค. 22 ปรับขึ้นน้ำมันดีเซล พร้อมขยายเป็นขั้นบันได

เกิดอะไรขึ้น..!

คณะกรรมการบริหารกองทุนน้ำมันเชื้อเพลิง (กบน.) มีมติเห็นชอบปรับราคาน้ำมันดีเซลตั้งแต่วันที่ 1 พ.ค.

ดีเซล

- เดิมตรึงไว้ที่ 30 บาท/ลิตร
- เป็น 32 บาท/ลิตร
- ขึ้นอีกสัปดาห์ละ 1 บาท/ลิตร จนถึง 35 บาท/ลิตร

ดีเซลพรีเมียม

- ขึ้นสัปดาห์ละ 2 บาท/ลิตร
- คาดการณ์ระยะเวลา 5 สัปดาห์

เบนซิน E85

- ขึ้นราคาสัปดาห์ละ 1 บาท/ลิตร
- คาดการณ์ระยะเวลา 4 สัปดาห์

ลุ้นต่อหลัง 20 พ.ค.

ลุ้นต่อ! มาตรการลดภาษีสรรพสามิตน้ำมันดีเซล หลัง 20 พ.ค. หากไม่ต่ออายุ จะทำให้ราคาน้ำมันดีเซลเพิ่มอีก 3 บาท/ลิตร

ผลกระทบ

ดีเซลเป็นน้ำมันที่ใช้ในภาคการผลิตและขนส่ง ดังนั้นเมื่อราคาสูงขึ้น จึงส่งผลกระทบต่อราคาสินค้าสูงขึ้นตาม

คำแนะนำ: ทயอยสะสม K-STAR

แม้ปัจจุบันต้นทุนการผลิตปรับตัวสูงขึ้นตามราคาน้ำมัน แต่ยังคงคาดว่าเศรษฐกิจไทยปีนี้จะกลับมาเติบโตได้จากการบริโภคภายในประเทศและการเปิดประเทศรับนักท่องเที่ยว รวมถึงมาตรการบรรเทาผลกระทบจากทางภาครัฐ ดังนั้นหากมีความเสี่ยงได้สูง เมื่อตลาดย่อตัว แนะนำทยอยสะสมกองทุน K-STAR กองทุนที่ลงทุนในหุ้นไทยพื้นฐานดี มีศักยภาพการเติบโตในระยะยาว



Market Performance

| | ดัชนี | ตลาด | ล่าสุด | 1 สัปดาห์ (%) | 1 เดือน (%) | 1 ปี (%) | ตั้งแต่ต้นปี (%) |
|--------------|--------------------|------------------------|-----------|---------------|-------------|----------|------------------|
| ตลาดหุ้น | MSCI ACWI | โลก | 643.67 | -1.53 | -8.46 | -8.59 | -14.73 |
| | S&P 500 | สหรัฐฯ | 4,123.34 | -0.21 | -7.98 | -1.86 | -13.49 |
| | STOXX 600 | ยุโรป | 429.91 | -4.55 | -5.72 | -2.52 | -11.87 |
| | MSCI Asia ex Japan | เอเชีย | 656.87 | -4.32 | -9.46 | -24.91 | -16.78 |
| | Nikkei 225 | ญี่ปุ่น | 27,003.56 | 0.58 | -1.27 | -7.94 | -6.21 |
| | HSCEI | ฮ่องกง | 6,809.52 | -6.70 | -10.50 | -36.69 | -17.32 |
| | China A50 | จีน | 13,103.98 | -3.05 | -6.19 | -23.37 | -16.52 |
| | Sensex 30 | อินเดีย | 54,835.58 | -3.90 | -8.01 | 12.02 | -5.87 |
| | SET | ไทย | 1,629.58 | -2.27 | -4.21 | 3.67 | -1.69 |
| | VNI | เวียดนาม | 1,329.26 | -2.75 | -12.72 | 6.29 | -11.28 |
| กองทุนอสังหา | SETPREIT | กองทุนอสังหาฯ ไทย | 159.41 | -1.75 | -3.18 | -4.90 | -6.55 |
| | FTSEREIT | กองทุนอสังหาฯ สิงคโปร์ | 836.16 | -2.04 | -3.29 | -3.14 | -2.01 |
| โภคภัณฑ์ | WTI/USD | น้ำมัน WTI | 109.77 | 4.85 | 14.07 | 69.63 | 45.95 |
| | XAU/USD | ทองคำ | 1,883.81 | -0.69 | -2.16 | 3.78 | 2.99 |



ภาพรวมการลงทุน

สัปดาห์ที่ผ่านมา



ตลาดหุ้นยุโรป ปรับลง

ตลาดหุ้นยุโรปปรับตัวลงเนื่องจากนักลงทุนคาดการณ์ว่าจะมีการปรับขึ้นอัตราดอกเบี้ยในปีหน้าเพื่อสกัดเงินเฟ้อที่สูงขึ้น โดยเงินเฟ้อยูโรโซนขึ้นไปแตะระดับสูงที่ 7.5% ในเดือนเม.ย.



ตลาดหุ้นจีน ปรับลง

ตลาดหุ้นจีนถูกกดดันจากมาตรการล็อกดาวน์เพื่อสกัดการระบาดของโควิด-19 กรุงปักกิ่งที่ปิดสถานีรถไฟใต้ดินกว่า 40 สถานี และรถประจำทาง 158 เส้นทาง ส่วนเมืองเซี่ยงไฮ้ยังคงล็อกดาวน์นานกว่า 1 เดือน ทำให้ดัชนี PMI ภาคบริการของจีนหดตัวในเดือนเม.ย.



ตลาดหุ้นอินเดีย ปรับลง

ตลาดหุ้นอินเดียปรับตัวลงหลังธนาคารกลางอินเดียได้จัดการประชุมฉุกเฉิน และประกาศปรับขึ้นอัตราดอกเบี้ย 0.40% สู่ระดับ 4.40% เพื่อลดแรงกดดันต่อเศรษฐกิจจากเงินเฟ้อ

ตราสารหนี้ไทย ปรับลง

อัตราผลตอบแทนพันธบัตรรัฐบาลสหรัฐฯ อายุ 10 ปี พุ่งขึ้นสู่ระดับ 3.13% ตามทางอัตราดอกเบี้ยขาขึ้นของธนาคารกลางสหรัฐฯ โดยราคาพันธบัตรและอัตราผลตอบแทนพันธบัตรจะปรับตัวในทิศทางตรงกันข้ามกัน

เงินดอลลาร์ ปรับขึ้น

ดอลลาร์ปรับตัวขึ้นเทียบกับกลุ่มของสกุลเงินอื่นๆ เนื่องจากตลาดมองการปรับขึ้นอัตราดอกเบี้ยครั้งล่าสุดอาจไม่มากพอที่จะสกัดเงินเฟ้อ จึงคาดการณ์ว่า ธนาคารกลางสหรัฐฯ จะปรับขึ้นอัตราดอกเบี้ย 0.75% ในการประชุมเดือนมิ.ย.



ทองคำ ปรับลง

ราคาทองยังต่ำกว่า 1,900 ดอลลาร์/ทรอยออนซ์ โดยยังคงถูกกดดันจากการแข็งค่าของดอลลาร์ และการเพิ่มขึ้นของอัตราผลตอบแทนพันธบัตรรัฐบาลสหรัฐฯ



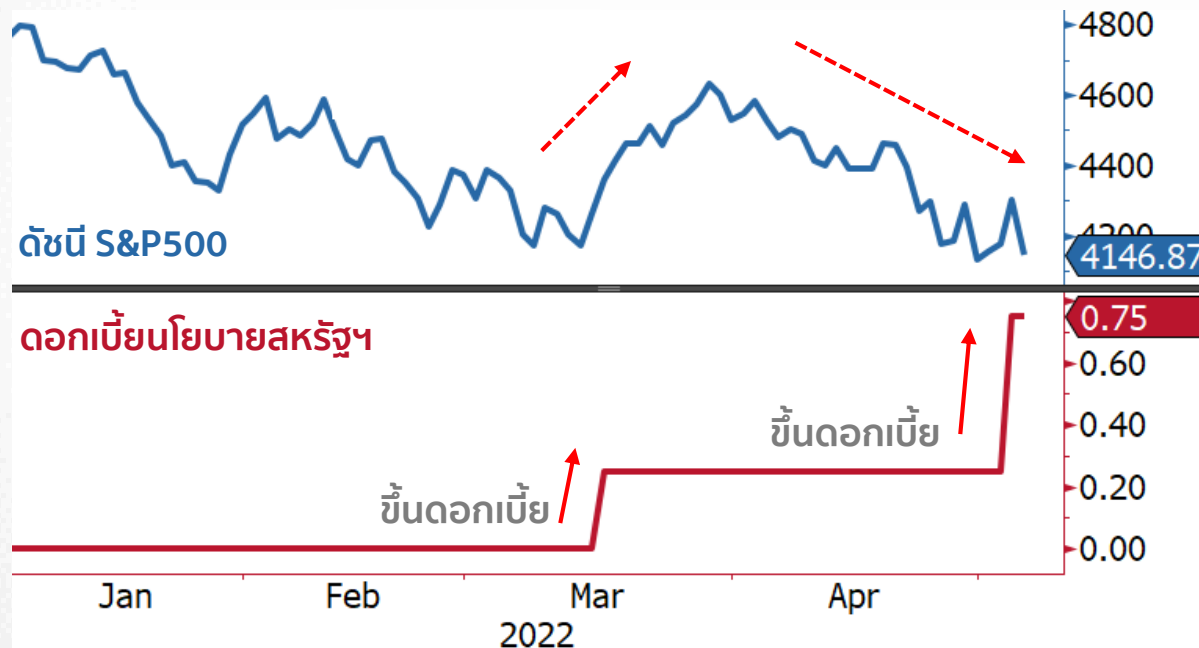
น้ำมัน ปรับขึ้น

ราคาน้ำมันปรับตัวขึ้นหลังผลประชุมโอเปกพลัสมีมติตามข้อตกลงเดิมในการเพิ่มการผลิตสำหรับเดือนมิ.ย. ไม่เปลี่ยนแปลงจากปัจจุบัน และการเสนอให้ประเทศสมาชิก EU ระบุการนำเข้าน้ำมันจากรัสเซียเพื่อตอบโต้ต่อการที่รัสเซียใช้กำลังทหารรุกรานยูเครน



ผลประชุม Fed ขึ้นดอกเบี้ย 0.5% ตามคาด Fed ยังเชื่อมั่นเศรษฐกิจสหรัฐฯ แข็งแกร่ง

ดัชนี S&P500 และ ดอกเบี้ยนโยบายสหรัฐฯ



ผลประชุม Fed เดือน พ.ค.22

- Fed ขึ้นดอกเบี้ยนโยบาย 0.5% สู่ระดับ 0.75-1% และเริ่มลดขนาดงบดุล (QT) 1 มิ.ย. \$47,500 ล้าน/เดือน เป็นเวลา 3 เดือน หลังจากนั้นจะเพิ่มเป็น \$95,000 ล้าน/เดือน
- Fed ส่งสัญญาณขึ้นดอกเบี้ย 0.5% ใน 2 ครั้งถัดไป แปลว่าอีก 3 ครั้งถัดไปขึ้น 0.25% ดอกเบี้ย ณ สิ้นปีอยู่ที่ 2.50-2.75%

ขึ้นดอกเบี้ยส่งผลแนวโน้มกำไรบริษัทจดทะเบียนลดลง

- รอบเดือน มี.ค. เมื่อ Fed ขึ้นดอกเบี้ยตามคาด ตลาดหุ้นปรับตัวขึ้นได้ในระยะสั้น และตลาดหุ้นค่อยๆ ปรับตัวลงตามแนวโน้มกำไรบริษัทจดทะเบียนที่ลดลง (รูป)
- รอบเดือน พ.ค. Fed ส่งสัญญาณเข้มงวดน้อยกว่าที่ตลาดคาดการณ์ หนุนตลาดหุ้นสหรัฐฯ รีบาวด์ขึ้นระยะสั้น
- ติดตามปัจจัยสงคราม หากยืดเยื้อจะกระทบเงินเฟ้อนำไปสู่การขึ้นดอกเบี้ย นักลงทุนอาจลดความเสี่ยง กดดันหุ้นสหรัฐฯ โดยเฉพาะกลุ่มเทคโนโลยี มีโอกาสปรับลงในระยะถัดไป



คำแนะนำ: ทயอยสะสม K-GINCOME

Fed ส่งสัญญาณเข้มงวดน้อยกว่า คาดหนุนตลาดหุ้นสหรัฐฯ รีบาวด์ขึ้นระยะสั้น ติดตามปัจจัยเสี่ยงหนุนเงินเฟ้อที่อาจยืดเยื้อทั้งสงครามและ COVID-19 ในจีน K-GINCOME จะเป็นตัวลดความผันผวนของพอร์ต

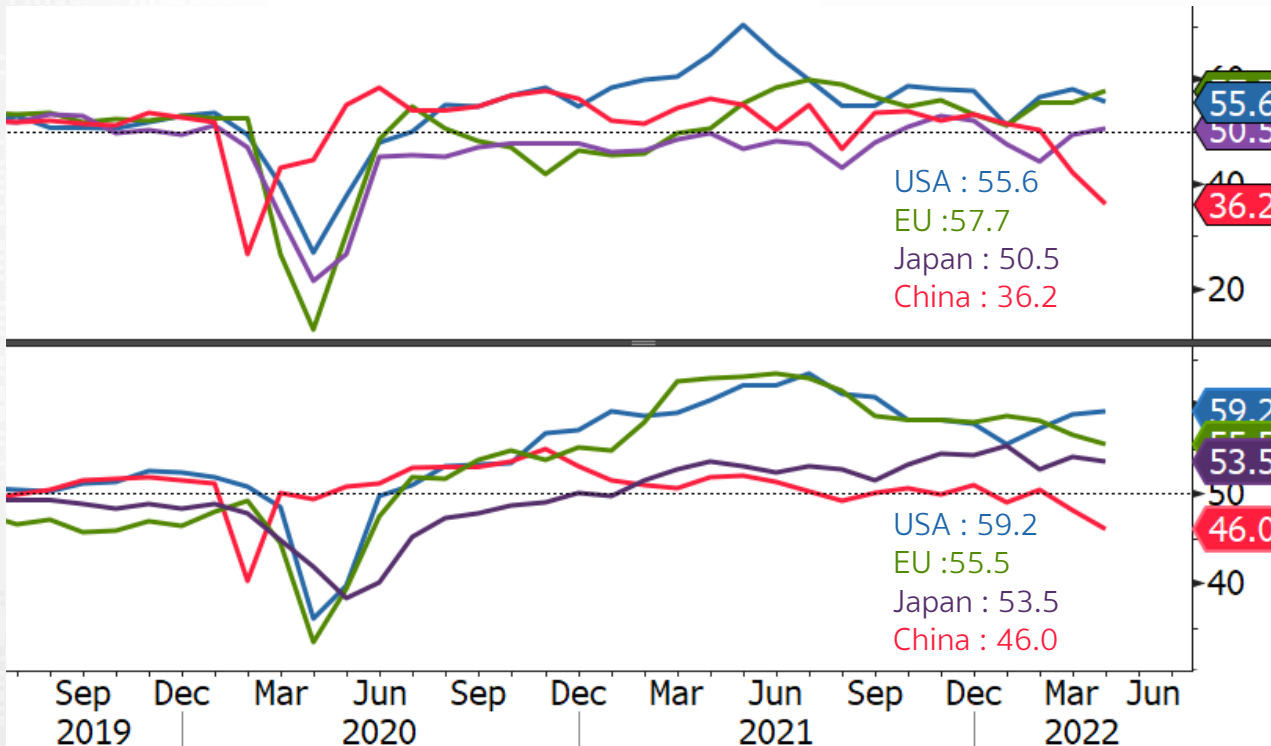
ที่มา : Bloomberg ณ วันที่ 05 พ.ค. 22

ทำความเข้าใจลักษณะสินค้า เงื่อนไขผลตอบแทนและความเสี่ยงก่อนตัดสินใจลงทุน
ศึกษาข้อมูลกองทุนเพิ่มเติม : www.kasikornasset.com



ภาคเอกชนมั่นใจการผลิตและบริการขยายตัวได้ในกลุ่มประเทศพัฒนาแล้ว

ดัชนี PMI การผลิตและบริการในประเทศที่สำคัญ เดือน เม.ย.



ที่มา : Bloomberg ณ วันที่ 06 พ.ค. 22, PMI คือ ดัชนีความมั่นใจผู้จัดการฝ่ายจัดซื้อ หาก > 50 หมายถึงแนวโน้มธุรกิจดีขึ้น

ทำความเข้าใจลักษณะสินค้า เชื้อไขผลตอบแทนและความเสี่ยงก่อนตัดสินใจลงทุน
ศึกษาข้อมูลกองทุนเพิ่มเติม : www.kasikornasset.com

ภาคบริการและการผลิตขยายตัวในประเทศพัฒนาแล้ว

- สหรัฐฯ ยุโรป และ ญี่ปุ่น แนวโน้มภาคบริการและภาคการผลิตยังขยายตัวดีต่อเนื่องจากการเปิดเมือง
- เศรษฐกิจที่ดีขึ้นตามลำดับ อาจทำให้ธนาคารกลางในสหรัฐฯ และยุโรป ปรับขึ้นดอกเบี้ยเพื่อสกัดเงินเฟ้อ

PMI จีนหดตัวทั้งการผลิตและบริการจากโรคระบาด

- ผลกระทบจากการระบาดครั้งใหม่ในจีนจนนำไปสู่คำสั่งทางการให้ปิดเมืองที่มีความสำคัญ เช่น เซี่ยงไฮ้ ปักกิ่ง
- ทางการยังใช้นโยบายคุมเข้มต่อเพื่อจัดการโรคระบาด

จีนคุมเข้ม Covid-19 แต่เดินหน้ากระตุ้นเศรษฐกิจเต็มที่

- จีนวางแผนผ่อนปรนกฎระเบียบในการควบคุมบริษัทเทคโนโลยี หวังให้เป็นแรงหนุนช่วยเศรษฐกิจเติบโต
- เน้นโครงสร้างพื้นฐานเพื่อความยั่งยืน ลดค่าครองชีพ



คำแนะนำ: ทอยสะสม K-CHINA

K-CHINA ลงทุนในหุ้นจีนที่อยู่ในกลุ่มธุรกิจใหม่ ที่มีโอกาสเติบโตสูง สอดคล้องกับนโยบายทางการจีนที่จะผ่อนปรนการควบคุมบริษัทเทคโนโลยี จีนหวังให้เทคโนโลยีนำเศรษฐกิจจีนให้กลับมาฟื้นตัวอีกครั้ง



ประเด็นเด่น ที่ต้องจับตามอง

1

จับตามองเงินเฟ้อเดือนเม.ย. ของสหรัฐฯ คาดพุ่งขึ้น ต่อเนื่องจากสงครามและอุปทานตึงตัว

- คาดการณ์ดัชนีราคาผู้บริโภค (CPI) ของสหรัฐฯ ในเดือนเมษายนจะยังพุ่งขึ้นต่อเนื่อง จากเดือนมีนาคมที่เงินเฟ้ออยู่ที่ระดับ 8.5% เมื่อเทียบปีต่อปี ซึ่งเป็นระดับสูงสุดในรอบ 41 ปี
- ผลจากราคาน้ำมันที่พุ่งสูงจากความขัดแย้งระหว่างรัสเซียและยูเครน และการล็อกดาวน์ของจีนที่ส่งผลให้อุปทานตึงตัว หากสถานการณ์ดังกล่าวยังคงยืดเยื้อต่อไปอาจส่งผลให้เกิดภาวะเงินเฟ้ออาจขึ้นไปถึงระดับสูงสุดเท่าที่มีการสำรวจมา

2

ติดตามเงินเฟ้อของจีนเดือนเม.ย. คาดชะลอตัวลง จากมาตรการล็อกดาวน์

- คาดการณ์เงินเฟ้อของจีนเดือนเมษายน จะปรับตัวลงมาอยู่ที่ระดับ 1.2% ชะลอตัวลงจากระดับ 1.5% ในเดือนมีนาคม
- จากมาตรการล็อกดาวน์เมืองสำคัญของจีน ได้แก่ เซี่ยงไฮ้ และ ปักกิ่ง ตามนโยบาย Zero Covid ของรัฐบาล และความต้องการอาหารมทรพย์ที่ลดลง
- นักวิเคราะห์คาดการณ์ว่าจากภาวะเงินเฟ้อที่ชะลอตัวลง จะผลักดันให้ภาครัฐออกมาตรการต่างๆ เพื่อกระตุ้นเศรษฐกิจ



เงินเฟ้อที่พุ่งสูงขึ้นต่อเนื่องส่งผลให้ Fed ต้องเร่งขึ้นอัตราดอกเบี้ย ส่งผลกระทบต้นทุนทางการเงินของบริษัท

แนะนำรอประเมินสถานการณ์สำหรับกอง K-USA



ภาครัฐบาลจีนส่งสัญญาณเพิ่มมาตรการกระตุ้นเศรษฐกิจ เพื่อสนับสนุนการเติบโตของประเทศ

แนะนำทยอยสะสมกอง K-CHINA, K-CCTV

\$ จัดระเบียบการเงินให้ปัง กับเงิน 3 ด้านที่ต้องจัดการ

มีเครดิตดี เพื่อสร้างอนาคต

- ภาระหนี้ ไม่ควรเกิน 40%-50% ของรายได้แต่ละเดือน เงินที่เหลือจะได้เพียงพอกับการใช้จ่ายประจำวัน
- ประวัติชำระหนี้ที่ผ่านเสมือนสมุดพวก แต่หากเคยผิดนัดมานานและไม่เคยผิดนัดอีกเลย ก็มีโอกาสขอสินเชื่อได้

มีเป้าหมายชัดเจน เพื่อลงทุนให้เหมาะ

เวลาที่ผ่านไป คือ โอกาสการลงทุนที่ค่อยๆ หดไป

- เงินฝาก e-Savings ที่ดอกเบี้ยสูงเป็น 6 เท่าของออมทรัพย์ทั่วไป
- กองทุนตราสารหนี้แบบกำหนดอายุโครงการ ที่รู้ประมาณการผลตอบแทน ตั้งแต่วันที่ลงทุน
- พันธบัตรหรือหุ้นกู้ ที่ให้ดอกเบี้ยตามสัญญา โดยควรมั่นใจว่าสามารถถือจนครบอายุได้ เช่น 2-4 ปี
- กองทุนผสม ที่กระจายลงทุนหลากหลาย ผลตอบแทนสม่ำเสมอไม่ผันผวนมากนัก เช่น K-GINCOME-A(A)

มีแผนสำรอง พร้อมรับทุกสถานการณ์

- เงินสำรองฉุกเฉิน 6 เท่าของค่าใช้จ่ายต่อเดือน ในเงินฝาก e-Savings หรือกองทุนตราสารหนี้ระยะสั้น (T+1)
- รับมือค่ารักษาพยาบาล ด้วยเงินสำรอง วงเงินบัตรเครดิต หรือประกันสุขภาพ เช่น Elite Health Plus
- เตรียมเงินทุนให้ครอบครัวหากเกิดเหตุไม่คาดคิดกับตนเอง ด้วยประกันชีวิตเพื่อคุ้มครองตลอดชีพ 99/5 หรือประกันชีวิตควบการลงทุน uDesign

หุ้นกู้ของบริษัท โทร มูฟ เอช ยูนิเวอร์แซล คอมมิวนิเคชั่น จำกัด ครั้งที่ 1/2565

หุ้นกูชนิกระบุชื่อผู้ถือ ประเภทไม่ด้อยสิทธิ ไม่มีประกัน และมีผู้แทนผู้ถือหุ้น



กรณี**บุคคลธรรมดา** (นับรวมคู่สมรส) ต้องมี**ลักษณะใดลักษณะหนึ่ง**

- มีรายได้ต่อปี 4 ล้านบาทขึ้นไป
- มีสินทรัพย์สุทธิ 50 ล้านบาทขึ้นไป (ไม่รวมที่พักอาศัย)
- มีเงินลงทุนโดยตรงในหลักทรัพย์หรือสัญญาซื้อขายล่วงหน้า 10 ล้านบาทขึ้นไป หรือกรณีรวมเงินฝาก 20 ล้านบาทขึ้นไป

อันดับความน่าเชื่อถือของบริษัท 'BBB+' 'Stable' โดยบริษัท ทรูสเรทติ้ง จำกัด 30 มี.ค. 22
ระดับความเสี่ยง 5 (จาก 8 ระดับ) เทียบกับหุ้นกู้ทั่วไปอยู่ที่ระดับ 1-5

อายุหุ้นกู้

2 ปี
3 ปี
4 ปี

ดอกเบี้ย

3.00% ต่อปี
3.40% ต่อปี
3.75% ต่อปี
จ่ายดอกเบี้ยทุก 3 เดือน

จองซื้อ 13, 17-18 พ.ค. 22
ทาง K-My Invest (24 ชั่วโมง)

ขั้นต่ำ 100,000 บาท และทวิคูณครั้งละ 100,000 บาท

สนใจ CLICK

กองทุน สัปดาห์นี้

| ตราสารที่ลงทุน* | อันดับความน่าเชื่อถือของผู้ออกตราสาร** | ประมาณการผลตอบแทนของตราสารในรูปเงินบาท (ต่อปี)*** | สัดส่วนการลงทุนโดยประมาณ* | ประมาณการผลตอบแทนที่กองทุนจะได้รับในรูปเงินบาท (ต่อปี) |
|---|--|---|---------------------------|--|
| เงินฝาก Bank of China, สาธารณรัฐประชาชนจีน | A1/Moody's | 0.75% | 19.00% | 0.14% |
| เงินฝาก Agricultural Bank of China, สาธารณรัฐประชาชนจีน | A1/Moody's | 0.93% | 19.00% | 0.18% |
| เงินฝาก Qatar National Bank, ประเทศกาตาร์ | Aa3/Moody's | 0.85% | 19.00% | 0.16% |
| เงินฝาก Commercial Bank of Qatar, ประเทศกาตาร์ | A3/Moody's | 0.75% | 19.00% | 0.14% |
| เงินฝาก Abu Dhabi Commercial Bank, ประเทศสหรัฐอาหรับเอมิเรตส์ | A1/Moody's | 0.90% | 19.00% | 0.17% |
| เงินฝาก Doha Bank, ประเทศกาตาร์ | Baa1/Moody's | 0.75% | 5.00% | 0.04% |
| รวม | | | 100.00% | 0.83% |
| ประมาณการค่าใช้จ่ายกองทุน (ถ้ามี)**** | | | | (0.28%) |
| ประมาณการผลตอบแทนที่ผู้ถือหน่วยลงทุนจะได้รับเมื่อรับซื้อคืนหน่วยลงทุนโดยอัตโนมัติ (ต่อปี) | | | | 0.55% |

กองทุนเปิดเค ตราสารหนี้ต่างประเทศ 6MCB
ห้ามขายผู้ลงทุนรายย่อย KFF6MCB-BR

อายุ: 6 เดือน

ประมาณการผลตอบแทน: 0.55% ต่อปี

เริ่มต้นลงทุน: 500,000 บาท

เสนอขาย: 10-13 พ.ค. 65

ระดับความเสี่ยง: 4

ซื้อขายผ่าน:



กองทุน K-SF & K-CBOND

กองทุน K-SF

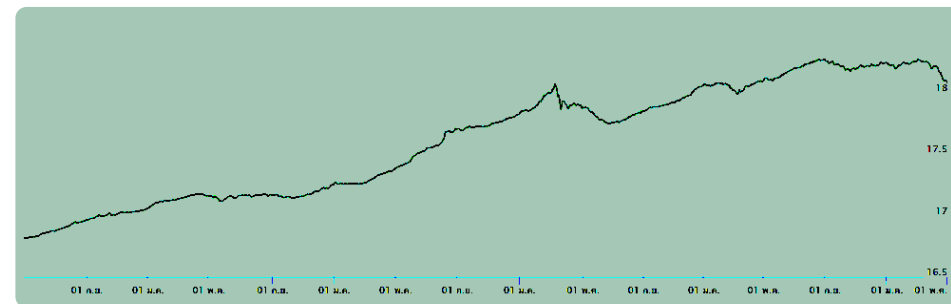
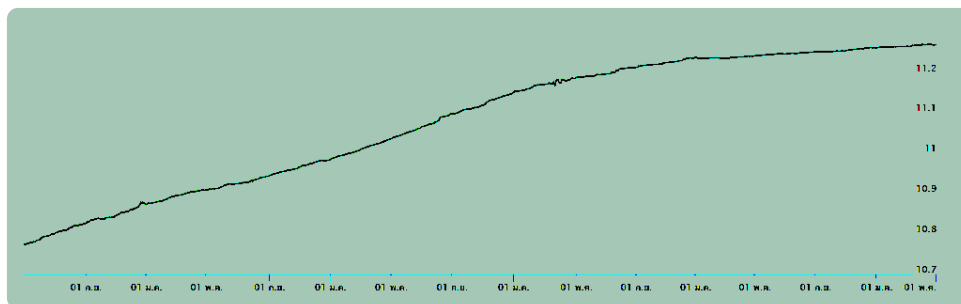
กองทุน K-CBOND

ราคา NAV
ณ 3 พ.ค. 22

หน่วยละ 11.2694 บาท

หน่วยละ 18.0761 บาท

NAV
ที่เปลี่ยนแปลง
ย้อนหลัง 5 ปี
ณ 3 พ.ค. 22



ผลการดำเนินงาน
ย้อนหลัง
ณ 29 เม.ย. 22

| | ตั้งแต่ ต้นปี | 3 เดือน | 6 เดือน | 1 ปี (%ต่อปี) | 3 ปี (%ต่อปี) | 5 ปี (%ต่อปี) | 10 ปี (%ต่อปี) | ตั้งแต่ จัดตั้ง (%ต่อปี) |
|-----------|------------------|---------|---------|------------------|------------------|------------------|-------------------|--------------------------------|
| กองทุน | 0.07% | 0.04% | 0.14% | 0.24% | 0.70% | 0.91% | N/A | 1.35% |
| ตัวชี้วัด | -0.26% | -0.31% | -0.17% | 0.06% | 0.80% | 1.13% | N/A | 1.56% |

| | ตั้งแต่ ต้นปี | 3 เดือน | 6 เดือน | 1 ปี (%ต่อปี) | 3 ปี (%ต่อปี) | 5 ปี (%ต่อปี) | 10 ปี (%ต่อปี) | ตั้งแต่ จัดตั้ง (%ต่อปี) |
|-----------|------------------|---------|---------|------------------|------------------|------------------|-------------------|--------------------------------|
| กองทุน | -0.82% | -0.77% | -0.53% | -0.04% | 1.35% | 1.47% | 2.09% | 2.68% |
| ตัวชี้วัด | -0.76% | -0.76% | -0.55% | -0.42% | 1.17% | 1.42% | 2.36% | 3.21% |

วันจดทะเบียน

5 มิ.ย. 2013

22 พ.ย. 1999

เหมาะกับถือลงทุน

1 เดือนขึ้นไป

สนใจ CLICK

9 เดือนขึ้นไป

สนใจ CLICK

รับหน่วยลงทุน K-CASH 1,000 บาท เมื่อลงทุน K-SF/K-CBOND ทุก 1 ล้านบาท



พิเศษ
ลงทุนในกองทุน K-CBOND และ/หรือ K-SF
ทุก 1,000,000 บาท
รับหน่วยลงทุน K-CASH
มูลค่า 1,000 บาท
(สูงสุดไม่เกิน 10,000 บาท/ท่าน)
เมื่อลงทุนระหว่าง 25 เม.ย. - 31 พ.ค. 65

ตัวอย่างเช่น

- ลงทุน 1 ล้านบาท รับ 1,000 บาท
- ลงทุน 5 ล้านบาท รับ 5,000 บาท
- ลงทุน 10 ล้านบาท รับ 10,000 บาท

สำหรับยอดที่ซื้อ 25 เม.ย. – 31 พ.ค. 22
และถือจนถึง 31 ส.ค. 22

เหมาะกับ 

- ผู้ที่เริ่มต้นลงทุน
- นิติบุคคล ต้องการพักเงิน
ที่ผลตอบแทนสูงกว่าเงินฝาก

โปรโมชั่นถึง 31 พ.ค. 22

ศึกษารายละเอียดเพิ่มเติมที่ https://www.kasikornasset.com/th/BannerPromotion/Pages/K-CASH_Promotion.aspx

สนใจ CLICK

รายชื่อคณะผู้จัดทำ

เสาวนีย์ พงษ์เสณีย์ CFP®

ราชนีย์ ตันติจินดา CFP®

กฤษณ์ ประพฤทธิวงศ์ AFPT™

วรสุดา ไขเทียนวงศ์ AFPT™

วันวิสาข์ อรุณชุตี AFPT™

กานต์พิชชา แแดงพิบูลย์สกุล AFPT™

มนัสวี เต็ดอนันต์กุล AFPT™

นิติ สนิวา

นักวิเคราะห์การลงทุนปัจจัยพื้นฐานด้านหลักทรัพย์

ผู้ช่วยนักวิเคราะห์

ผู้ช่วยนักวิเคราะห์

ผู้ช่วยนักวิเคราะห์

ผู้ช่วยนักวิเคราะห์

ผู้ช่วยนักวิเคราะห์

ผู้ช่วยนักวิเคราะห์

ผู้ช่วยนักวิเคราะห์

Disclaimer

- เอกสารฉบับนี้จัดทำเพื่อเผยแพร่ทั่วไป โดยจัดทำขึ้นจากแหล่งข้อมูลต่างๆ ที่น่าเชื่อถือ แต่บริษัทฯ มิอาจรับรองความถูกต้อง ความน่าเชื่อถือ หรือความสมบูรณ์เพื่อใช้ในทางการค้าหรือประโยชน์อื่นใด
- บริษัทฯ อาจมีการเปลี่ยนแปลงปรับปรุงข้อมูลได้ตลอดเวลาโดยไม่ต้องแจ้งให้ทราบล่วงหน้า
- ทั้งนี้ผู้ใช้ข้อมูลต้องใช้ความระมัดระวังในการใช้ข้อมูลต่างๆ ด้วยวิจารณญาณของตนเองและรับผิดชอบในความเสียหายเองทั้งสิ้น
- บริษัทฯ จะไม่รับผิดชอบผู้ใช้หรือบุคคลใดในความเสียหายใดจากการใช้ข้อมูลดังกล่าว ข้อมูลในรายงานฉบับนี้จึงไม่ถือว่าเป็นการให้ความเห็นหรือคำแนะนำในการตัดสินใจทางธุรกิจ แต่อย่างใดทั้งสิ้น
- ทำความเข้าใจลักษณะสินค้า เงื่อนไขผลตอบแทนและความเสี่ยงก่อนตัดสินใจลงทุน

A large, stylized green letter 'K' with a brushstroke-like texture, positioned above a dark green rectangular bar.

KASIKORNTHAI