

# ทิศทาง เศรษฐกิจ - การลงทุน 2022

Weekly Wealth Update

4 มกราคม 2022

## 01 Hot Issue ประเด็นร้อน

- กองทุน LTF ครบเงื่อนไข  
ทำอย่างไรต่อ

## 02 Weekly Investment Views

- ภาพรวมการลงทุน 2021
- ภาพรวมเศรษฐกิจ 2022
- สินทรัพย์ตราสารทุน
- ตราสารหนี้ – การลงทุนทางเลือก
- เหตุการณ์สำคัญประจำปี 2022

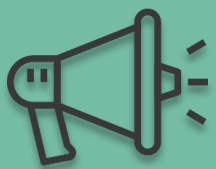
## 03 Wealth Management

- 5 สิ่งต้องดู ก่อนซื้อหุ้นกู้

## 04 Product Highlight & Promotion

- หุ้นกู้ออกใหม่: บริษัท อนันดา ดีเวลลอปเม้นท์  
จำกัด (มหาชน) ครั้งที่ 1/2565
- โอนเงินไปต่างประเทศผ่าน K PLUS  
รับ e-Voucher Starbucks

# กองทุน LTF ครบเงื่อนไข ทำอย่างไรต่อ



ยอดซื้อสะสม **กองทุน LTF** ปี 2016 (พ.ศ.2559)  
5.86 หมื่นล้านบาท\*  
**ขายคืนได้ 4 ม.ค. 22** เป็นต้นไป

## ผลตอบแทนช่วง สิ้นปี 16 – สิ้นปี 21

- ตลาดหุ้นไทย\*\* กำไร 25.38%
- LTF บลจ.กสิกรไทย มีส่วนต่าง NAV เป็นบวก 5 กองทุน ตัดลบ 4 กองทุน (รวมเงินปันผลแล้ว เป็นบวก)

## คำแนะนำ สำหรับผู้ต้องการขายคืน LTF (ระยะเวลารับเงินค่าขายคืน T+3)

### กรณี NAV มีกำไร

- นำเงินค่าขายคืน ลงทุนต่อ ในกองทุน SSF เพื่อสิทธิทางภาษี
- พักเงินใน K-SFPLUS เพื่อรอโอกาสลงทุน

### กรณี NAV ยังขาดทุน

- หากยังไม่รีบใช้เงิน สามารถถือต่อเพื่อรอโอกาส NAV กลับมากำไร หลังไทยเปิดประเทศรับนักท่องเที่ยว และมีแผนกระตุ้นเศรษฐกิจเพิ่มเติม
- นำเงินค่าขายคืน ลงทุนต่อใน K-GINCOME-SSF K-CHANGE-SSF เพื่อชดเชย ส่วนที่ขาดทุนด้วยสิทธิภาษี และเพิ่มทางเลือกการลงทุนนอกจากหุ้นไทย

## Q: เงินกองทุน LTF ที่น้อยลง ส่งผลต่อผลการดำเนินงานหรือไม่?

- ขนาดกองทุน ไม่มีผลต่อราคา NAV
- ราคา NAV ขึ้นกับราคาตลาดของ หุ้น/สินทรัพย์ ที่กองทุนลงทุน
- มูลค่า LTF รวมทุก บลจ. คิดเป็น 1.91% ของ SET เท่านั้น (พ.ย. 21)

**อย่าลืม!** นำกำไรค่าขายคืน LTF ปีนี้ ไปยื่นเป็นเงินได้ที่ยกเว้นภาษี ต้นปีหน้า

\*ที่มา: <https://th.investing.com/analysis/article-200438855>

\*\* อ้างอิงจากดัชนีผลตอบแทนรวมตลาดหลักทรัพย์แห่งประเทศไทย (SET TRI)

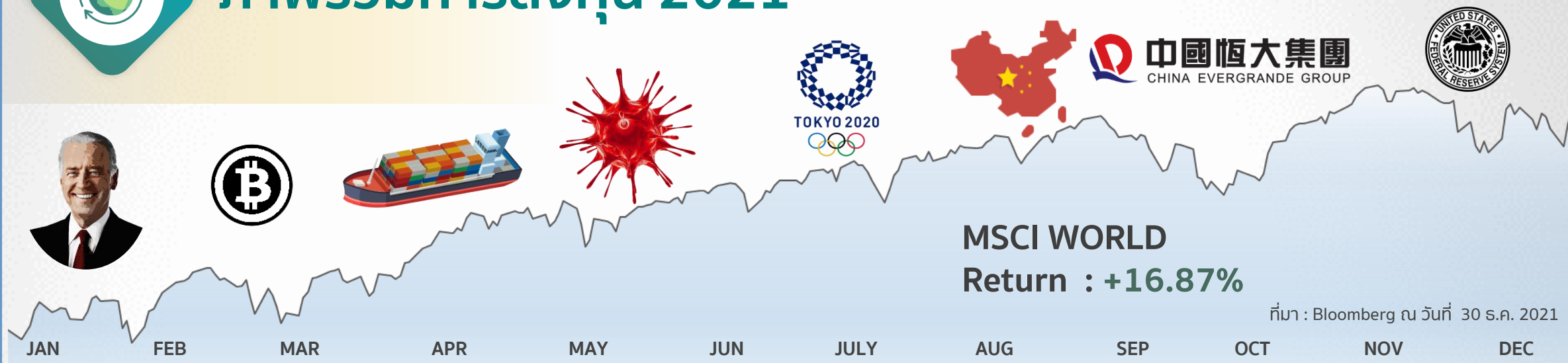


## Market Performance

	ดัชนี	ตลาด	ล่าสุด	1 สัปดาห์ (%)	1 เดือน (%)	1 ปี (%)	ตั้งแต่ต้นปี (%)
ตลาดหุ้น	MSCI ACWI	โลก	755.30	0.86	3.96	17.05	16.87
	S&P 500	สหรัฐฯ	4,778.73	1.12	4.64	28.05	27.23
	STOXX 600	ยุโรป	488.71	1.28	5.56	22.1	22.47
	MSCI Asia ex Japan	เอเชีย	782.59	0.16	0.35	-6.94	-7.16
	Nikkei 225	ญี่ปุ่น	28,791.71	0.03	3.49	4.91	4.91
	HSCEI	ฮ่องกง	8,096.44	-1.29	-3.25	-24.07	-24.60
	China A50	จีน	15,679.33	-1.33	2.08	-9.82	-11.45
	Sensex 30	อินเดีย	57,794.32	1.17	1.28	21.04	21.03
	SET	ไทย	1,657.62	1.25	5.67	14.37	14.37
	VNI	เวียดนาม	1,485.97	0.61	0.51	35.39	34.61
กองทุนอสังหา	SETPREIT	กองทุนอสังหาฯ ไทย	170.58	0.93	-0.37	-1.68	-1.68
	FTSEREIT	กองทุนอสังหาฯ สิงคโปร์	852.86	1.56	1.16	-0.31	0.13
โภคภัณฑ์	WTI/USD	น้ำมัน WTI	76.99	4.34	16.33	59.07	58.68
	XAU/USD	ทองคำ	1,814.67	0.24	2.26	-4.21	-4.41



# ภาพรวมการลงทุน 2021



## ไตรมาส 1

**Jan** : โจ ไบเดน สาบานตนเข้ารับตำแหน่งประธานาธิบดีคนที่ 46 พร้อมกับนโยบาย Build Back Better

**Feb** : อีลอน มัสก์ ประธานบริษัท Tesla และ SpaceX ประกาศลงทุนใน Bitcoin 1,500 ล้านดอลลาร์ ส่งผลให้ราคา Bitcoin พุ่งขึ้นอย่างรวดเร็ว

**Mar** : เรือบรรทุกตู้คอนเทนเนอร์ Ever Given เกยตื้นขวางคลองสุเอซในอียิปต์ นาน 6 วัน กระบหวงโซ่อุปทานอุตสาหกรรมที่ใหญ่ที่สุดในโลก

## ไตรมาส 2

**Apr** : COVID สายพันธุ์เดลต้า เริ่มแพร่กระจายและกลายเป็นสายพันธุ์หลักทั่วโลก ในขณะที่การฉีดวัคซีนก็เพิ่มขึ้นในอัตราเร่ง

**May** : ในขณะที่เศรษฐกิจโลกเริ่มฟื้นตัว ประเทศไทยก็เข้าสู่ช่วงการระบาดของ COVID ระลอกใหม่ โดยจำนวนผู้ติดเชื้อรายวันเพิ่มขึ้นและแตะระดับสูงสุดกว่า 20,000 ราย

**Jun** : การจัดการแข่งขันฟุตบอลชิงแชมป์แห่งชาติยุโรป 2020 ที่เลื่อนการแข่งขันมา 1 ปี เป็นจุดเริ่มต้นให้เศรษฐกิจของยุโรปกลับมาฟื้นตัวได้

## ไตรมาส 3

**Jul** : Tokyo Olympic 2020 ที่เลื่อนจากปีก่อนหน้า เป็นการจัดงานที่มีต้นทุนสูงที่สุดในประวัติศาสตร์ จากค่าใช้จ่ายป้องกัน COVID

**Aug** : สีจิ้นผิง แถลงนโยบายเศรษฐกิจยุคใหม่ของจีน Common Prosperity หรือ ความเจริญรุ่งเรืองร่วมกัน ที่ความมั่งคั่งจะถูกกระจายให้กับประชาชนทุกคน

**Sep** : Evergrande บริษัทพัฒนาอสังหาริมทรัพย์ใหญ่อันดับ 2 ของจีนเริ่มผิดนัดชำระหนี้ ส่งผลกระทบกับตลาดตราสารหนี้และตลาดหุ้นจีนอย่างหนัก

## ไตรมาส 4

**Oct** : ฟูมิโอะ คิชิดะ หัวหน้าพรรค LDP ชนะการเลือกตั้งขึ้นดำรงตำแหน่งนายกรัฐมนตรีญี่ปุ่น ชูนโยบายลดความเหลื่อมล้ำ

**Nov** : Fed เริ่มลดวงเงิน QE เดือนละ 15,000 ล้านดอลลาร์ / ไทยเปิดประเทศอย่างเป็นทางการ / WHO ประกาศให้ COVID สายพันธุ์โอไมครอน โดยเป็นสายพันธุ์ที่น่ากังวล

**Dec** : โอไมครอน แพร่กระจายอย่างรวดเร็วไปยังหลายประเทศทั่วโลก โดยเฉพาะในแถบยุโรป จำนวนผู้ติดเชื้อรายวันเพิ่มขึ้นสูงสุดเป็นประวัติการณ์

## ภาพรวมเศรษฐกิจ 2022

## โลก

เศรษฐกิจโลกฟื้นต่อเนื่อง  
แต่รายประเทศฟื้นไม่เท่าเทียม  
นโยบายกระตุ้นแตกต่างกัน



Forecast  
GDP Growth  
2021: 5.9%  
2022: 4.9%

## สหรัฐฯ

คาดเศรษฐกิจโตต่อเนื่อง  
เงินเฟ้ออยู่ระดับสูง Fed ททยลด QE  
และคาดขึ้นดอกเบี้ย 3 ครั้ง



Forecast  
GDP Growth  
2021: 6.0%  
2022: 5.2%

## ยุโรป

เศรษฐกิจโตดีเปชัญระดับเงินเฟ้อสูง  
ECB ส่งสัญญาณสิ้นสุด QE  
แต่ไม่รับการขึ้นดอกเบี้ย



Forecast  
GDP Growth  
2021: 5.0%  
2022: 4.3%

## จีน

เตรียมใช้นโยบายการคลังเชิงรุก  
เพื่อกระตุ้นเศรษฐกิจ หลังปี 21  
และใช้นโยบายการเงินสนับสนุน



Forecast  
GDP Growth  
2021: 8.0%  
2022: 5.6%

## ญี่ปุ่น

คาดเศรษฐกิจฟื้นตัวจากอุปสงค์  
ในประเทศและมาตรการกระตุ้น  
จากการเพิ่มรายได้ชนชั้นกลาง



Forecast  
GDP Growth  
2021: 2.4%  
2022: 3.0%

## อินเดีย

สถานการณ์ COVID ดีขึ้นมาก  
กิจกรรมเศรษฐกิจทยอยฟื้นตัว  
และต่อเนื่องในปี 22



Forecast  
GDP Growth  
2021: 9.5%  
2022: 8.5%

## ไทย

คาดเศรษฐกิจฟื้นตัวจาก  
การบริโภค การส่งออกและท่องเที่ยว  
แต่โอไมครอนเสี่ยงต่อการฟื้นตัว



Forecast  
GDP Growth  
2021: 1.0%  
2022: 3.7%

## เวียดนาม

เศรษฐกิจโตดีต่อเนื่อง  
จากการส่งออกและ  
การฟื้นตัวภายในประเทศ

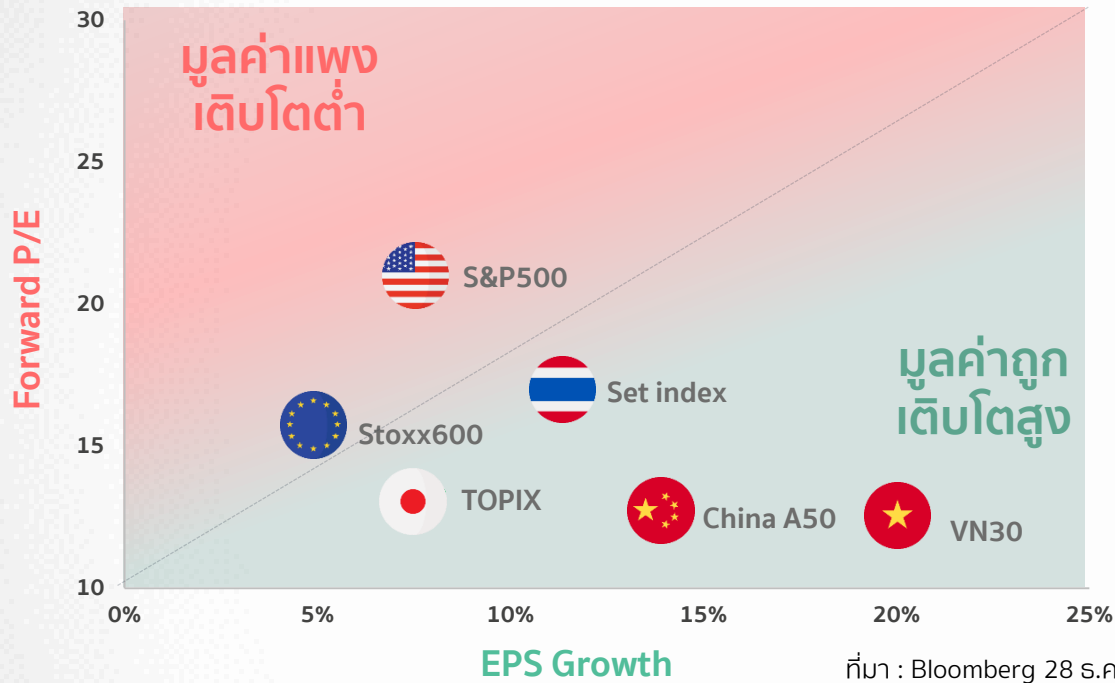


Forecast  
GDP Growth  
2021(A): 2.58%  
2022: 6.6%



# สินทรัพย์ตราสารทุน

คาดการณ์การเติบโตกำไรและมูลค่าความถูกแพงดัชนีหุ้นสำคัญ



ที่มา : Bloomberg 28 ส.ค. 2021

- หุ้นเอเชียมีความน่าสนใจในการลงทุน แนวโน้มกำไรเติบโตเด่นในปี 2022 และมูลค่ายังไม่สูง เศรษฐกิจเอเชียฟื้นตัวเด่นจากฐานที่ต่ำในปีที่ผ่านมา ขณะที่จีนและญี่ปุ่นเตรียมกระตุ้นเศรษฐกิจต่อเนื่อง
- กลุ่มการลงทุนที่น่าสนใจ กลุ่ม ESG เพื่อการเติบโตอย่างยั่งยืน (K-CHANGE) และกลุ่มที่เกี่ยวข้องสิ่งแวดล้อม (K-CLIMATE) เนื่องจากรัฐบาลทั่วโลกให้ความสำคัญและมีเงินลงทุนไหลเข้าธุรกิจกลุ่มนี้อย่างต่อเนื่อง

คำแนะนำตลาดหุ้นรายภูมิภาค - ประเทศ

	ปัจจัยสำคัญ	คำแนะนำ
	<ul style="list-style-type: none"> <li>นโยบายการเงินที่เข้มงวดและเริ่มลดสภาพคล่อง</li> <li>ราคาหุ้นอยู่ในระดับสูงเมื่อเทียบกับภูมิภาคอื่นๆ</li> </ul>	รอประเมินสถานการณ์
	<ul style="list-style-type: none"> <li>ECB ลดสภาพคล่อง วงเงินช่วยเหลือจะหมดใน มี.ค.</li> <li>ภาวะโรคระบาดยังกดดันธุรกิจบริการ การท่องเที่ยว</li> </ul>	รอประเมินสถานการณ์
	<ul style="list-style-type: none"> <li>รัฐบาลอนุมัติงบประมาณระดับสูงสุดในประวัติศาสตร์</li> <li>มูลค่าหุ้นยังไม่แพงเมื่อเทียบกับตลาดพัฒนาแล้วอื่นๆ</li> </ul>	ทยอยสะสม K-JP
	<ul style="list-style-type: none"> <li>ภาครัฐจีนเร่งใช้นโยบายทางการเงินกระตุ้นเศรษฐกิจ</li> <li>รัฐควบคุมสร้างสมดุล ราคาหุ้นตอบรับไปมากแล้ว</li> </ul>	ทยอยสะสม K-CCTV
	<ul style="list-style-type: none"> <li>เศรษฐกิจขยายตัวโดดเด่นเมื่อเทียบกับภูมิภาค</li> <li>แนวโน้มกำไรเติบโตเด่น และ มูลค่ายังไม่สูง</li> </ul>	ทยอยสะสม K-VIETNAM
	<ul style="list-style-type: none"> <li>การเปิดประเทศช่วยเศรษฐกิจฟื้น จับตาระบาด COVID</li> <li>บล.กสิกรไทยคาดหุ้นไทยปีหน้า 1,850</li> </ul>	ทยอยสะสม K-STAR



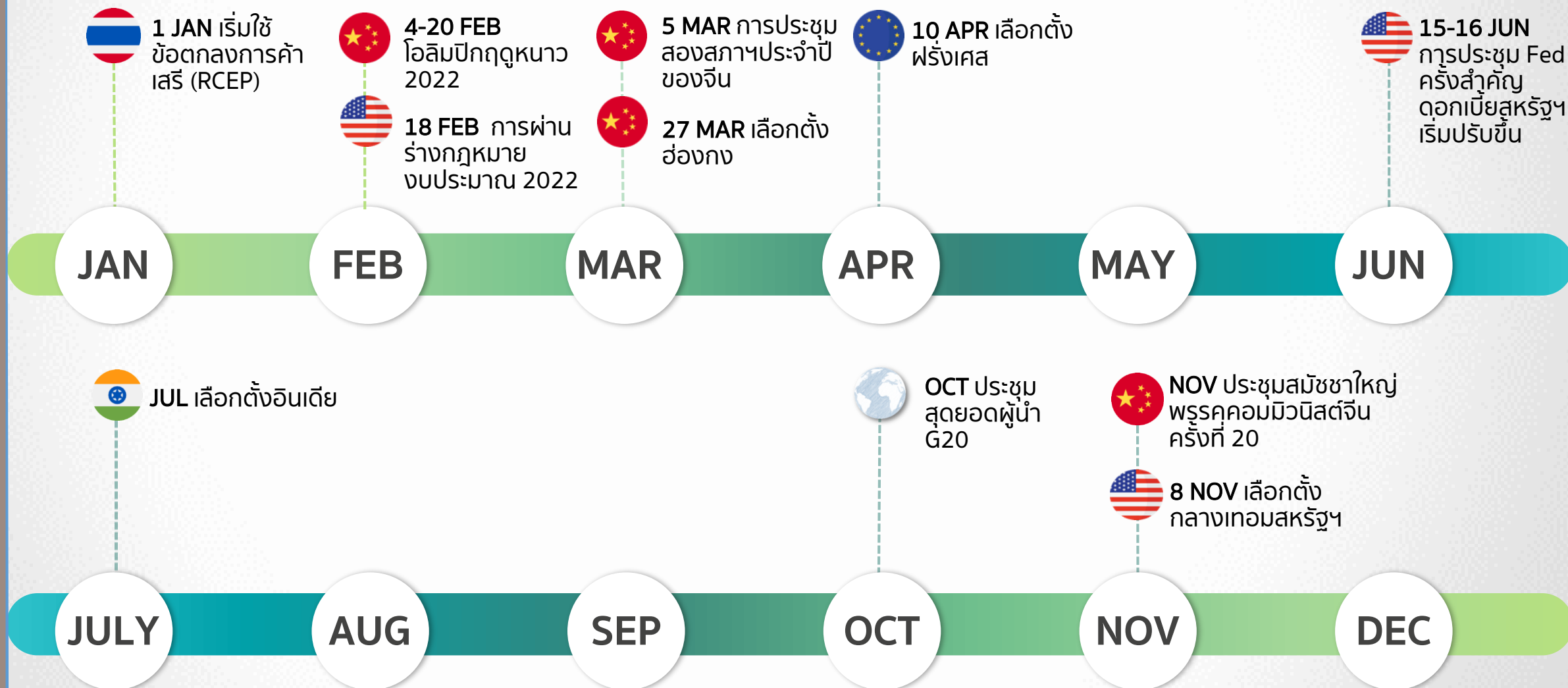
# ตราสารหนี้ - การลงทุนทางเลือก

สินทรัพย์	ปัจจัยสำคัญ	คำแนะนำ
<b>ตราสารหนี้</b> 	<ul style="list-style-type: none"> <li>แนวโน้มธนาคารกลางทั่วโลกปรับขึ้นดอกเบี้ยส่งผลกระทบต่อราคาตราสารหนี้</li> <li>ธนาคารกสิกร คาดการณ์ ปี 22 Bond Yield ปรับขึ้น             <ul style="list-style-type: none"> <li>ผลตอบแทนพันธบัตรไทย 10 ปี ที่ 2.2%</li> <li>ผลตอบแทนพันธบัตรสหรัฐฯ 10 ปี ที่ 1.9%</li> </ul> </li> </ul>	<b>ลงทุนตามระยะเวลาถือครองที่แนะนำ</b> พักเงิน รายวัน : K-CASH ลงทุน > 3 เดือน : K-SFPLUS ลงทุน > 9 เดือน : K-CBOND ลงทุน > 1 ปี : K-FIXEDPLUS
<b>REITs</b> 	<ul style="list-style-type: none"> <li>ราคา REITs ถูกกดดันโดยการแพร่ระบาดของ COVID-19 ระยะหนึ่ง เพราะกระทบต่อการเปิดประเทศเพื่อรับนักท่องเที่ยวต่างชาติ</li> <li>อัตราเงินปันผลของกลุ่ม REITs ยังน่าสนใจ บลจ.กสิกรคาดการณ์เงินปันผลที่ 4.7% ในปี 22</li> </ul>	<b>ลงทุน K-PROPI</b> เพื่อการกระจายความเสี่ยง
<b>ทองคำ</b> 	<ul style="list-style-type: none"> <li>แนวโน้มนโยบายการเงินที่เข้มงวดขึ้นของ Fed จะกดดันราคาทองคำ</li> <li>นักวิเคราะห์โดยส่วนใหญ่ คาดการณ์ราคาทองคำ ปี 22 ที่ \$1,799/t oz</li> </ul>	<b>ลงทุน K-GOLD</b> เพื่อการกระจายความเสี่ยง
<b>น้ำมัน</b> 	<ul style="list-style-type: none"> <li>บลจ.กสิกร คาดการณ์การขาดแคลนน้ำมันจะลดลงในปี 22 ทำให้ปัจจัยบวกในระยะสั้นจะค่อยๆหมดไป</li> <li>นักวิเคราะห์โดยส่วนใหญ่ คาดการณ์ราคาน้ำมัน WTI สิ้นปี 22 ที่ \$70.31</li> </ul>	<b>ทยอยลดน้ำหนัก K-OIL</b>





## เหตุการณ์สำคัญประจำปี 2022



# 5 สิ่งต้องดู ก่อนซื้อหุ้นกู้

## อายุหุ้นกู้

เลือกให้เหมาะกับระยะเวลาที่ต้องการ เพราะไม่สามารถไถ่ถอนก่อนกำหนด

## ผู้ออกหุ้นกู้

คือ บริษัทไหน ทำกิจการอะไร เพื่อเข้าใจที่มาของดอกเบี้ยที่ได้รับ

## อันดับความน่าเชื่อถือ

วัดด้วย **Credit Rating** ที่จัดทำโดยสถาบันจัดอันดับความน่าเชื่อถือ (เช่น ทริสเรตติ้ง, ฟิชเชเรตติ้ง):

- **AAA ถึง BBB-** คือ ระดับน่าลงทุน (Investment Grade) เป็นหุ้นกู้ส่วนใหญ่ที่จองซื้อผ่านธนาคารทั่วไป
- **BB+ ถึง D** คือ ต่ำกว่าระดับน่าลงทุน แต่ให้ผลตอบแทนสูง (Non – Investment Grade)
- **ไม่จัดอันดับความน่าเชื่อถือ** (non-rated)

หมายเหตุ: พันธบัตรรัฐบาล ไม่มี Credit Rating เนื่องจากมีความน่าเชื่อถือสูงกว่าหุ้นกู้เอกชน

หากผู้ออกหุ้นกู้  
ไม่สามารถจ่ายคืนดอกเบี้ย/เงินต้น

## สิทธิเรียกร้อง

- **ไม่ด้อยสิทธิ:** สิทธิเหมือนเจ้าหนี้รายอื่น
- **ด้อยสิทธิ:** รอรับหลังเจ้าหนี้อื่นได้ครบแล้ว

## หลักประกัน

- **ไม่มี:** สิทธิเหมือนเจ้าหนี้รายอื่น
- **มี:** หลักประกันถูกนำมาแบ่งจ่ายแก่ผู้ถือหุ้นกู้นี้ ก่อนเจ้าหนี้อื่น

## ความเสี่ยง vs ดอกเบี้ย ของประเภทหุ้นกู้

ดอกเบี้ยสูง

ดอกเบี้ยต่ำ

อายุยาว	rating BBB-	ด้อยสิทธิ	ไม่มีหลักประกัน
อายุสั้น	rating AAA	ไม่ด้อยสิทธิ	มีหลักประกัน

ความเสี่ยงสูง

ความเสี่ยงต่ำ

ซื้อหุ้นกู้ง่ายๆ ด้วย K-My Invest

# หุ้นกู้ ออกใหม่

## บริษัท อนันดา ดีเวลลอปเม้นท์ จำกัด (มหาชน) ครั้งที่ 1/2565

ชนิดระบุชื่อผู้ถือ ประเภทไม่ด้อยสิทธิ ไม่มีประกัน และมีผู้แทนผู้ถือหุ้นกู้



- อายุ 1 ปี 6 เดือน ดอกเบี้ย 4.5%ต่อปี
- อายุ 2 ปี 6 เดือน ดอกเบี้ย 5.4%ต่อปี
- \*จ่ายดอกเบี้ยทุก 3 เดือน

จองซื้อ 11-13 ม.ค. 22  
ทาง K-My Invest

ขั้นต่ำ 100,000 บาท และทวิคูณครั้งละ 100,000 บาท

อันดับความน่าเชื่อถือของบริษัทและหุ้นกู้ 'BBB-' 'Stable' โดยบริษัท ทริสเรทติ้ง จำกัด 10 มิ.ย. 21 ระดับความเสี่ยง 5 (จาก 8 ระดับ) เทียบกับหุ้นกู้ทั่วไปความเสี่ยงอยู่ที่ระดับ 1 - 5



**โอนเงินไปจีน**

ง่าย ไม่ต้องไปสาขา ผ่าน K PLUS

ปลายทางรับเงินไต้หวันจำนวน  
14 สกุลเงิน 32 ประเทศ

พิเศษ! โอนไปจีน หรือญี่ปุ่น รับ!  
โอนครั้งแรก ทุกสกุลเงิน รับ!

K+ ชีวิตจริงใช้จริง



พิเศษ! โอนไปจีน  
หรือญี่ปุ่น รับ!

e-Voucher  
200 บาท\*



โอนครั้งแรก  
ทุกสกุลเงิน รับ!

e-Voucher  
100 บาท\*

## โอนเงินไปต่างประเทศผ่าน K PLUS รับ e-Voucher Starbucks

- โปรโมชันถึง 28 ก.พ. 22 สิทธิมีจำนวนจำกัด
  - ผู้โอน **ไม่ต้องใช้เอกสาร** (อาจขอเรียกดูภายหลัง)
  - โอนให้ **บุคคลธรรมดา/นิติบุคคล** ก็ได้
- เหมาะกับ** ผู้ที่จำเป็นต้องโอนเงินไปต่างประเทศ เช่น
- ค่าใช้จ่ายการศึกษาบุตรหลาน
  - ส่งเงินให้ครอบครัว
  - ชำระค่าสินค้า

สนใจ CLICK

# รายชื่อคณะผู้จัดทำ

ปวีรรัตน์ ธีระดุสิตศิลป์ CFP®

ราชนัย ตันติจินดา CFP®

กฤษณ์ ประพฤทธิวงศ์ AFPT™

ณรงค์ศักดิ์ สติรชอบพูน AFPT™

วรสุดา ไขเที่ยมวงศ์ AFPT™

วันวิสาข์ อรุณชุตี AFPT™

กัตเทพ วีระกัต AFPT™

กานต์พิชชา แแดงพิบูลย์สกุล AFPT™

นักวิเคราะห์การลงทุนปัจจัยพื้นฐานด้านหลักทรัพย์

ผู้ช่วยนักวิเคราะห์

ผู้ช่วยนักวิเคราะห์

ผู้ช่วยนักวิเคราะห์

ผู้ช่วยนักวิเคราะห์

ผู้ช่วยนักวิเคราะห์

ผู้ช่วยนักวิเคราะห์

ผู้ช่วยนักวิเคราะห์

## Disclaimer

- เอกสารฉบับนี้จัดทำเพื่อเผยแพร่ทั่วไป โดยจัดทำขึ้นจากแหล่งข้อมูลต่างๆ ที่น่าเชื่อถือ แต่บริษัทฯ มิอาจรับรองความถูกต้อง ความน่าเชื่อถือ หรือความสมบูรณ์เพื่อใช้ในทางการค้าหรือประโยชน์อื่นใด
- บริษัทฯ อาจมีการเปลี่ยนแปลงปรับปรุงข้อมูลได้ตลอดเวลาโดยไม่ต้องแจ้งให้ทราบล่วงหน้า
- ทั้งนี้ผู้ใช้ข้อมูลต้องใช้ความระมัดระวังในการใช้ข้อมูลต่างๆ ด้วยวิจารณญาณของตนเองและรับผิดชอบในความเสียหายเองทั้งสิ้น
- บริษัทฯ จะไม่รับผิดชอบผู้ใช้หรือบุคคลใดในความเสียหายใดจากการใช้ข้อมูลดังกล่าว ข้อมูลในรายงานฉบับนี้จึงไม่ถือว่าเป็นการให้ความเห็นหรือคำแนะนำในการตัดสินใจทางธุรกิจ แต่อย่างใดทั้งสิ้น
- ทำความเข้าใจลักษณะสินค้า เงื่อนไขผลตอบแทนและความเสี่ยงก่อนตัดสินใจลงทุน

A large, stylized green letter 'K' with a brushstroke-like texture, positioned above a dark green rectangular bar.

**KASIKORNTHAI**