

เมื่อรัสเซียบุกยูเครน การลงทุนจะไปต่ออย่างไร

Weekly Wealth Update
28 กุมภาพันธ์ 2022

01 Hot Issue ประเด็นร้อน

- ผู้ติดเชื้อ COVID-19 ในไทย
ยังสูงต่อเนื่อง

02 Weekly Investment Views

- ภาพรวมการลงทุน
- ชัดแย้งรัสเซีย-ยูเครน
กดดันสินทรัพย์ลงทุนผันผวนแรง
- โอกาสน้อยลงที่ Fed จะขึ้นดอกเบี้ย
0.5% เดือน มี.ค.
- ประเด็นเด่นที่ต้องจับตา

03 Wealth Management

- “การออมทอง” vs กองทุนรวมทองคำ

04 Product Highlight & Promotion

- กองทุนเปิดเค ตราสารหนี้ต่างประเทศ 6MBT
- ขอนิ่งสื่อรับรองเพื่อลดหย่อนภาษี
สะดวก ง่ายในที่เดียว

ผู้ติดเชื้อ COVID-19 ในไทย ยังสูงต่อเนื่อง



แสดงจำนวนผู้ติดเชื้อรายใหม่ ย้อนหลัง 1 ปี

- 21 ก.พ. 22 สธ. เตือนภัยโควิดระดับ 4
- 24 ก.พ. 22 นิวไฮ! ผู้ติดเชื้อใหม่ 23,557 คน สะสม 2.79 ล้านคน ส่วนใหญ่ 88% เป็นผู้ป่วยไม่มีอาการ/มีเล็กน้อย (ข้อมูลปี 20-21)

ตัวช่วย ผู้ได้รับผลกระทบ

ผู้ประกอบการ

- **สินเชื่อฟื้นฟู**
 - ไม่เกิน 30% ของวงเงินกู้เดิม
 - ไม่เกิน 50 หรือ 150 ล้านบาท
- **พักทรัพย์ พักหนี้**
 - ชื้อคืนได้ภายใน 3-5 ปี
 - เช่าหลักประกันดำเนินธุรกิจต่อได้

ผู้ป่วย/ติดเชื้อ

- **สิทธิรักษาฟรี** (UCEP / sw.ตามสิทธิ)
- **เบิกประกันสุขภาพ ผู้ป่วยใน** เมื่อมี 1 ใน 5 อาการ ตามเกณฑ์สมาคมประกันชีวิตไทย (หรือตามประกาศหน่วยงานที่เกี่ยวข้อง)

คำแนะนำ หุ้นไทย

- คาดว่ารัฐบาลไม่ใช้มาตรการล็อกดาวน์เข้มงวดอีก แต่ด้วยสถานการณ์ รัสเซีย-ยูเครน

แนะนำ

ชะลอการลงทุนและติดตามสถานการณ์



Market Performance

	ดัชนี	ตลาด	ล่าสุด	1 สัปดาห์ (%)	1 เดือน (%)	1 ปี (%)	ตั้งแต่ต้นปี (%)
ตลาดหุ้น	MSCI ACWI	โลก	698.53	-0.68	-0.24	4.72	-7.46
	S&P 500	สหรัฐฯ	4,384.65	0.82	0.65	14.50	-8.00
	STOXX 600	ยุโรป	453.53	-1.58	-1.32	10.15	-7.03
	MSCI Asia ex Japan	เอเชีย	744.53	-4.66	-3.83	-18.98	-5.67
	Nikkei 225	ญี่ปุ่น	26,476.50	-2.38	-2.41	-12.24	-8.04
	HSCEI	ฮ่องกง	7,991.64	-6.40	-6.02	-31.80	-2.97
	China A50	จีน	14,711.55	-3.17	-2.60	-21.82	-6.28
	Sensex 30	อินเดีย	55,858.52	-3.41	-3.46	9.44	-4.11
	SET	ไทย	1,679.90	-1.94	2.49	12.23	1.34
	VNI	เวียดนาม	1,498.89	-0.40	1.31	28.61	0.04
กองทุนอสังหา	SETPREIT	กองทุนอสังหาฯ ไทย	165.53	-1.12	2.41	6.91	-2.96
	FTSEREIT	กองทุนอสังหาฯ สิงคโปร์	817.46	-1.46	-0.53	-2.26	-4.21
โภคภัณฑ์	WTI/USD	น้ำมัน WTI	91.59	0.57	7.00	44.17	21.78
	XAU/USD	ทองคำ	1,889.34	-0.48	2.24	6.71	3.29



ภาพรวมการลงทุน

สัปดาห์ที่ผ่านมา



ตลาดหุ้นสหรัฐฯ **ปรับขึ้น**

นักลงทุนกลับเข้าซื้อหุ้น หลังรัสเซียส่งสัญญาณพร้อมเจรจายุเครน ทำให้มีการคาดการณ์ว่าวิกฤตการณ์ในยูเครนจะไม่ยืดเยื้อ



ตลาดหุ้นยุโรป **ปรับลง**

ตลาดติดลบเป็นสัปดาห์ที่ 2 ติดต่อกัน และร่วงต่ำสุดในรอบ 9 เดือน โดยนักลงทุนวิตกกังวลผลกระทบจากมาตรการคว่ำบาตรที่รุนแรงของชาติตะวันตกที่ใช้ตอบโต้รัสเซีย



ตลาดหุ้นจีน **ปรับลง**

จากสถานการณ์ระหว่างรัสเซียและยูเครน ในขณะเดียวกัน ตัวเลขผู้ติดเชื้อ COVID ในฮ่องกงพุ่งสูงขึ้นในระดับ 10,000 รายต่อวัน สูงสุดเป็นประวัติการณ์ โดยนักวิจัยของมหาวิทยาลัยฮ่องกงคาดว่าจำนวนผู้ติดเชื้อใหม่จะถึงจุดสูงสุดที่วันละ 180,000 ราย ในเดือนหน้า

ตราสารหนี้ไทย **แกว่งแแคบ**

อัตราผลตอบแทนพันธบัตรรัฐบาลสหรัฐฯ อายุ 10 ปี ผันผวนในช่วงสัปดาห์ที่ผ่านมา จากสถานการณ์ระหว่างรัสเซียและยูเครน อีกทั้งยังมีความกังวลที่ Fed จะเริ่มปรับขึ้นอัตราดอกเบี้ยในการประชุมวันที่ 15-16 มี.ค.นี้

เงินดอลลาร์ **ปรับขึ้น**

หลังนักลงทุนเข้าซื้อดอลลาร์ในฐานะสกุลเงินปลอดภัย ท่ามกลางความกังวลเกี่ยวกับสถานการณ์ตึงเครียดในยูเครน



อสังหาริมทรัพย์ **ปรับลง**

ตัวเลขผู้ติดเชื้อ COVID ทั้งในไทยและสิงคโปร์ แตะระดับสูงสุดเป็นประวัติการณ์นับตั้งแต่เริ่มมีการแพร่ระบาด โดยในสิงคโปร์พบผู้ติดเชื้อรายวันแตะ 26,000 รายต่อวันและมีการคาดการณ์ว่าอีกไม่กี่สัปดาห์สิงคโปร์จะถึงจุดสูงสุดของการแพร่ระบาดระลอกปัจจุบัน



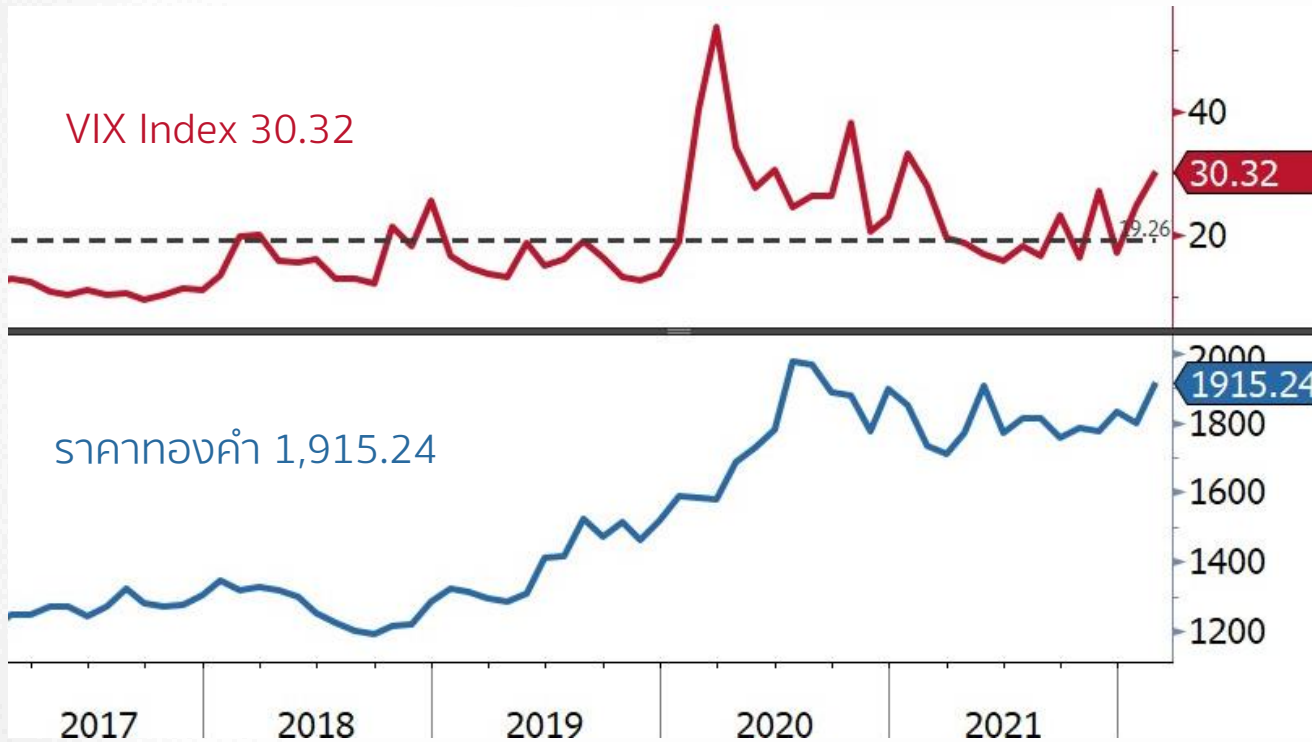
น้ำมัน **ปรับขึ้น**

จากการคาดการณ์ว่ามาตรการคว่ำบาตรของสหรัฐฯ และชาติตะวันตกที่บังคับใช้ต่อรัสเซีย นั้น จะส่งผลกระทบต่อ การส่งออกน้ำมันของรัสเซีย



ขัดแย้งรัสเซีย-ยูเครน กดดันสินทรัพย์ลงทุนผันผวนแรง

ดัชนีความกลัว (VIX Index) และ ราคาทองคำปรับตัวขึ้นรับความผันผวน



VIX index คือ ดัชนีที่สะท้อนความกลัวของนักลงทุนโดยจัดทำจากปริมาณการซื้อขายอนุพันธ์ที่ใช้ป้องกันความเสี่ยง

ที่มา : Bloomberg ณ วันที่ 25 ก.พ. 22

ทำความเข้าใจลักษณะสินค้า เงื่อนไขผลตอบแทนและความเสี่ยงก่อนตัดสินใจลงทุน
ศึกษาข้อมูลกองทุนเพิ่มเติม : www.kasikornasset.com

รัสเซียใช้อาวุธหนักข้ามพรมแดนกดดันยูเครน

- ยูเครนรายงานทหารเสียชีวิตและประกาศภาวะฉุกเฉินหลังจากที่ถูกโจมตีโครงสร้างพื้นฐาน
- NATO ยังไม่ส่งทหารช่วยเหลือ แต่ใช้วิธีคว่ำบาตร มีรายงานยูเครนพร้อมใช้การทูตเจรจากับรัสเซีย

ดัชนี VIX ปรับตัวสูงสะท้อนความกลัวนักลงทุน

- ดัชนีปรับตัวขึ้นไประดับ 34 สูงกว่าค่าเฉลี่ย 5 ปี โดยในภาวะตลาดปกติดัชนีมักอยู่ต่ำกว่าระดับ 20

นักลงทุนลดความเสี่ยงเข้าหาสินทรัพย์ปลอดภัย

- ราคาทองคำปรับตัวขึ้นทันทีสะท้อนความกลัวและความต้องการสินทรัพย์ที่ปลอดภัยมากขึ้น ด้านนักวิเคราะห์ให้เป้าราคา 1,720 ณ สิ้นปี 22



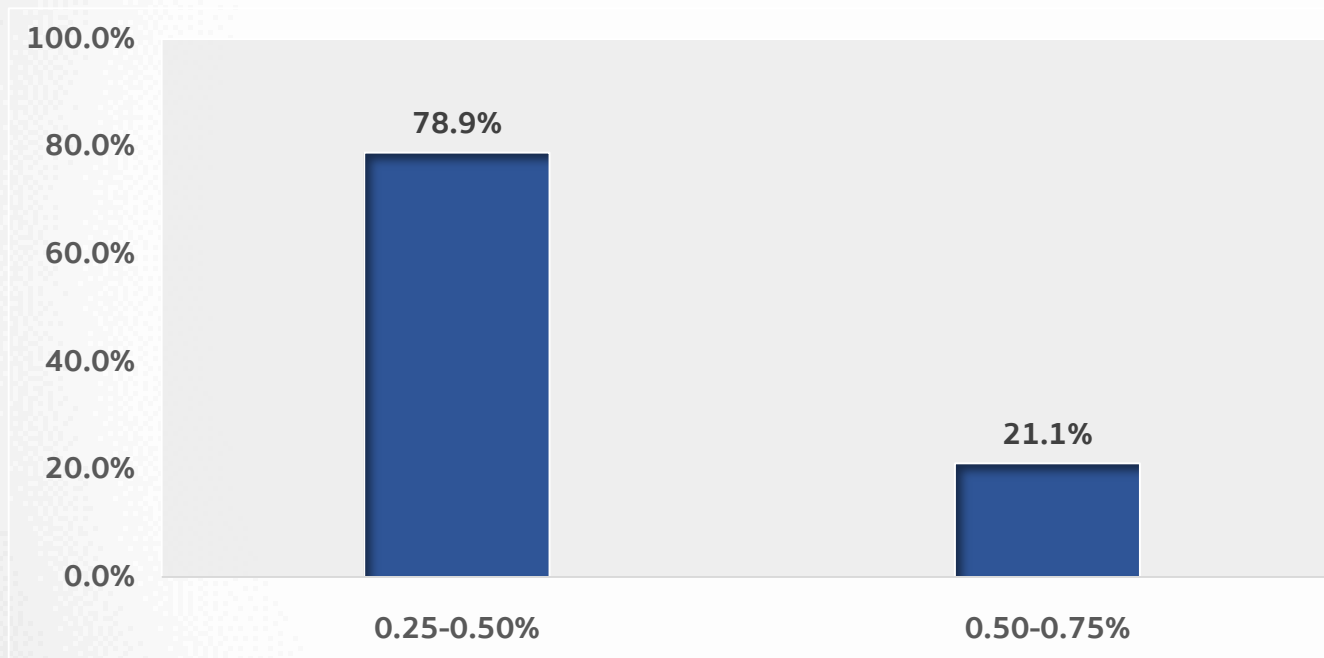
คำแนะนำ: ทอยสะสม K-GINCOME

ขัดแย้งรัสเซีย-ยูเครนมีแนวโน้มยืดเยื้อ
สร้างความผันผวนสูงต่อการลงทุนในระยะสั้น
แนะนำ K-GINCOME ที่มีการกระจายความเสี่ยงที่ดี



มีโอกาสน้อยลงที่ Fed จะขึ้นดอกเบี้ย 0.5% เดือน มี.ค.

ความน่าจะเป็นในการขึ้นดอกเบี้ยในการประชุม Fed วันที่ 16 มี.ค.นี้



โอกาสที่ Fed จะปรับขึ้นดอกเบี้ย 0.5% ในเดือน มี.ค.ปรับลดลงเหลือ 21.1% เท่านั้น และ 78.9% มองขึ้นเพียง 0.25% เหตุกังวลเศรษฐกิจชะลอตัว

- ปัญหาความขัดแย้งระหว่างรัสเซีย ยูเครน กระทบต่อการดำเนินนโยบายการเงินของ Fed โดยนักลงทุนให้น้ำหนัก 2 ปัจจัย
 1. กังวลว่าเศรษฐกิจจะชะลอตัว = ไม่เร่งขึ้นดอกเบี้ย
 2. เงินเฟ้อพุ่งจากราคาพลังงาน = เร่งขึ้นดอกเบี้ย

นักวิเคราะห์ประเมิน การที่ราคาน้ำมันขึ้นจาก \$70 เดือน ธ.ค.21 เป็น \$100 กดดันให้เงินเฟ้อพุ่ง

- หากราคาน้ำมันทรงตัวระดับนี้ต่อไป ส่งผลให้เงินเฟ้อ ปี22 ไปจบที่ 5% สวนทางกับที่ตลาดคาดไว้ที่ 3.3% ดังนั้นมีโอกาสที่ Fed อาจใช้นโยบายเข้มงวดขึ้นในระยะถัดไปได้

คำแนะนำ: ถือลงทุน K-USA

หุ้นกลุ่มเทคโนโลยีสหรัฐฯ ที่มีแนวโน้มเติบโตสูง ยังคงผันผวนสูงเนื่องจากราคาอ่อนไหวต่อการเปลี่ยนแปลงนโยบายการเงินของ Fed
แนะนำรอประเมินสถานการณ์

ที่มา : CME Group ณ วันที่ 25 ก.พ. 22

ทำความเข้าใจลักษณะสินค้า เงื่อนไขผลตอบแทนและความเสี่ยงก่อนตัดสินใจลงทุน
ศึกษาข้อมูลกองทุนเพิ่มเติม : www.kasikornasset.com



ประเด็นเด่น ที่ต้องจับตามองสัปดาห์นี้

1

ดัชนี PMI ภาคการผลิต-บริการ ของสหรัฐฯเดือน ก.พ. คาดปรับตัวขึ้นจากความเชื่อมั่นในภาคธุรกิจ

- สถาบันไอเอสเอ็ม (ISM) คาดดัชนีผู้จัดการฝ่ายจัดซื้อเดือน ก.พ. ภาคการผลิต อยู่ที่ 58 และการบริการอยู่ที่ 61 ซึ่งขยายตัวเล็กน้อยจากเดือน ม.ค. ที่ผ่านมา
- เนื่องจากได้แรงหนุนจากความเชื่อมั่นในภาคธุรกิจ ขณะที่ปัจจัยด้านคอขวดของห่วงโซ่อุปทาน การขาดแคลนแรงงานและความกังวลเกี่ยวกับเงินเฟ้อยังคงกดดันการขยายตัวของเศรษฐกิจ
- ติดตามดัชนีผู้จัดการฝ่ายจัดซื้อภาคการผลิตในวันที่ 1 มี.ค. และดัชนีผู้จัดการฝ่ายจัดซื้อภาคบริการในวันที่ 3 มี.ค. นี้

2

จีนเตรียมมาตรการลดภาษี,ค่าธรรมเนียมน ในการประชุมสภาประชาชนแห่งชาติจีนเพื่อกระตุ้นเศรษฐกิจ

- สำนักข่าวรอยเตอร์รายงานว่า จีนจะเปิดเผยมูลค่ามาตรการลดภาษีและค่าธรรมเนียมนปี 22 ในการประชุมสภาประชาชนแห่งชาติจีนประจำปี ซึ่งจะเริ่มประชุมวันที่ 5 มี.ค. นี้
- ขณะที่นายหลิว กุณ รัฐมนตรีกระทรวงการคลังของจีนกล่าวว่าจีนจะเปิดตัวมาตรการลดภาษีและค่าธรรมเนียมน ซึ่งจะมากกว่า 1.1 ล้านล้านหยวนของเมื่อปีที่แล้วเพื่อกระตุ้นเศรษฐกิจ
- ทั้งนี้เศรษฐกิจจีนฟื้นตัวช้าลงจาก COVID-19 และปัญหานี้สินในตลาดอสังหาริมทรัพย์ ประกอบกับจีนใช้มาตรการ ZERO COVID ซึ่งกระทบการใช้จ่ายของผู้บริโภค



แม้เศรษฐกิจสหรัฐฯยังคงขยายตัวแต่นโยบายการเงินที่ตึงตัวทำให้ตลาดหุ้นจะยังมีความผันผวน กดดันตลาดระยะสั้นพิจารณากระจายการลงทุนลดเสี่ยงของพอร์ต

แนะนำทยอยสะสม K-GINCOME



จีนจะใช้แผนพัฒนาเศรษฐกิจและนโยบายที่ผ่อนคลายนมากขึ้นเพื่อดึงความเชื่อมั่นกระตุ้นเศรษฐกิจ เพื่อเป้าหมายการเติบโตในระยะยาว สำหรับตลาดหุ้นจีน

แนะนำทยอยสะสม K-CCTV



“การออมทอง” vs กองทุนรวมทองคำ

การออมทอง คือ

- การทยอยซื้อทองคำด้วยเงินจำนวนไม่มาก ผ่านช่องทางออนไลน์
- สามารถถอนเป็นเงินสดได้
- บางโบรคเกอร์สามารถเลือกรับทองคำได้

ข้อดีของการออมทอง

- เริ่มต้นสะสมทองคำได้ด้วยจำนวนเงินไม่มาก
- ช่วยถ่วงเฉลี่ยราคาในการซื้อแต่ละครั้ง
 - เมื่อซื้อด้วยเงินเท่าเดิม ถ้าราคาทองคำลดลง จะได้รับน้ำหนักทองคำมากขึ้น

ออมทอง VS กองทุนทองคำ

	ออมทอง	กองทุนรวมทองคำ
การซื้อ-ขาย	ผ่านช่องทางออนไลน์ของโบรคเกอร์ทอง	ผ่านช่องทางของบลจ. ธนาคาร บลน.
ราคาอ้างอิง	ราคาทองคำไทย หรือโลก*	ราคาทองคำโลก
มูลค่าขั้นต่ำของการซื้อ	1,000 บาท*	ขึ้นอยู่กับแต่ละกองทุน
เวลาการซื้อขาย	ทุกวัน	เฉพาะวันทำการ
รับรู้ราคา	Real Time	T+1 วันทำการ
ขายเพื่อรับเงิน	รับเงินทันที	มีระยะเวลารอคอย
ถอนเป็นทองคำ	ได้บางโบรคเกอร์*	ไม่ได้
ค่าธรรมเนียม	ค่าซื้อขาย ค่าบล็อก*	ค่าซื้อขาย ค่าบริหารจัดการ*

* ทั้งนี้เงื่อนไขเป็นไปตามที่แต่ละโบรคเกอร์ทองกำหนด

คำแนะนำ

- ทองคำถือเป็นเครื่องมือที่ช่วยการกระจายความเสี่ยง หากต้องการลงทุนทองคำ แนะนำถือทองคำไม่เกิน 5-10% ของพอร์ตการลงทุน
- สามารถลงทุนผ่านกองทุนรวมทองคำ K-GOLD ที่ลงทุนใน SPDR Gold Trust หรือเลือกออมทอง ผ่านโบรคเกอร์ทองคำโดยตรง และสามารถเลือกหักบัญชีอัตโนมัติผ่านบัญชีธนาคารกสิกรไทยได้ เช่น YLG, MTS, GCAP, AUSIRIS
- หากต้องการมีทองเข้าพอร์ตทันทีที่ซื้อ และได้รับเงินทันทีที่ขาย สามารถลงทุนผ่าน Gold Now ของอ่าวเชงเฮง

กองทุน สัปดาห์นี้

ประมาณการผลตอบแทน 0.55% ต่อปี

เสนอขาย 1 - 7 มีนาคม 2565

เริ่มต้นลงทุน 500,000 บาท

ตราสารที่ลงทุน ¹	อันดับความน่าเชื่อถือของผู้ออกตราสาร ²	ประมาณการผลตอบแทนของตราสารในรูปเงินบาท (ต่อปี) ³	สัดส่วนการลงทุนโดยประมาณ ⁴	ประมาณการผลตอบแทนที่กองทุนจะได้รับในรูปเงินบาท (ต่อปี)
เงินฝาก Bank of China, สาธารณรัฐประชาชนจีน	A1/Moody's	0.85%	19.00%	0.16%
เงินฝาก Abu Dhabi Commercial Bank, ประเทศสหรัฐอาหรับเอมิเรตส์	A1/Moody's	0.76%	19.00%	0.14%
เงินฝาก PT Bank Rakyat Indonesia, ประเทศอินโดนีเซีย	Baa2/Moody's	0.73%	19.00%	0.14%
เงินฝาก Qatar National Bank, ประเทศกาตาร์	Aa3/Moody's	0.88%	19.00%	0.17%
เงินฝาก Doha Bank, ประเทศกาตาร์	Baa1/Moody's	1.02%	19.00%	0.19%
เงินฝาก Commercial Bank of Qatar, ประเทศกาตาร์	A3/Moody's	0.70%	5.00%	0.04%
รวม			100%	0.84%
ประมาณการค่าใช้จ่ายกองทุน (ถ้ามี) ⁴				0.29%
ประมาณการผลตอบแทนที่ผู้ถือหน่วยลงทุนจะได้รับเมื่อรับซื้อคืนหน่วยลงทุนโดยอัตโนมัติ (ต่อปี)				0.55%

กองทุนเปิดเค ตราสารหนี้ต่างประเทศ 6MBT
ห้ามขายผู้ลงทุนรายย่อย KFF6MBT-BR

อายุ: 6 เดือน

ประมาณการผลตอบแทน: 0.55% ต่อปี

เริ่มต้นลงทุน: 500,000 บาท

เสนอขาย: 1-7 มี.ค. 65

ระดับความเสี่ยง: 4

ซื้อขายผ่าน:



ขอหนังสือรับรองเพื่อลดหย่อนภาษี สะดวก ง่ายในที่เดียว

อย่าลืม! ยื่นภาษีออนไลน์ ภายใน 8 เม.ย. 22



เทศกาล
ลดหย่อนภาษี
ประจำปีมาแล้ว

หนังสือรับรอง
ดอกเบี้ยเงินกู้
สินเชื่อบ้าน

รายละเอียด CLICK

- K PLUS
- K-Contact Center



เทศกาล
ลดหย่อนภาษี
ประจำปีมาแล้ว

หนังสือรับรอง
กองทุน SSF RMF

รายละเอียด CLICK

- K-My Funds
- Website



เทศกาล
ลดหย่อนภาษี
ประจำปีมาแล้ว

หนังสือรับรอง
เบี้ยประกันภัย
เมืองไทยประกันชีวิต

รายละเอียด CLICK

- MTL Click
- LINE Official



เทศกาล
ลดหย่อนภาษี
ประจำปีมาแล้ว

หนังสือรับรอง
เบี้ยประกันภัย
เมืองไทยประกันภัย

รายละเอียด CLICK

- Website

รายชื่อคณะผู้จัดทำ

ปวีวรรณ ธีระดุสิตศิลป์ CFP®

ราชนัย ตันตจินดา CFP®

กฤษณ์ ประพฤทธิวงศ์ AFPT™

วรสุดา ไขเที่ยมวงศ์ AFPT™

วันวิสาข อรุณชุตี AFPT™

กานต์พิชชา แดงพิบูลย์สกุล AFPT™

มนัสวี เด็ดอนันต์กุล AFPT™

นักวิเคราะห์การลงทุนปัจจัยพื้นฐานด้านหลักทรัพย์

ผู้ช่วยนักวิเคราะห์

ผู้ช่วยนักวิเคราะห์

ผู้ช่วยนักวิเคราะห์

ผู้ช่วยนักวิเคราะห์

ผู้ช่วยนักวิเคราะห์

ผู้ช่วยนักวิเคราะห์

Disclaimer

- เอกสารฉบับนี้จัดทำเพื่อเผยแพร่ทั่วไป โดยจัดทำขึ้นจากแหล่งข้อมูลต่างๆ ที่น่าเชื่อถือ แต่บริษัทฯ มิอาจรับรองความถูกต้อง ความน่าเชื่อถือ หรือความสมบูรณ์เพื่อใช้ในทางการค้าหรือประโยชน์อื่นใด
- บริษัทฯ อาจมีการเปลี่ยนแปลงปรับปรุงข้อมูลได้ตลอดเวลาโดยไม่ต้องแจ้งให้ทราบล่วงหน้า
- ทั้งนี้ผู้ใช้ข้อมูลต้องใช้ความระมัดระวังในการใช้ข้อมูลต่างๆ ด้วยวิจารณญาณของตนเองและรับผิดชอบในความเสียหายเองทั้งสิ้น
- บริษัทฯ จะไม่รับผิดชอบผู้ใช้หรือบุคคลใดในความเสียหายใดจากการใช้ข้อมูลดังกล่าว ข้อมูลในรายงานฉบับนี้จึงไม่ถือว่าเป็นการให้ความเห็นหรือคำแนะนำในการตัดสินใจทางธุรกิจ แต่อย่างใดทั้งสิ้น
- ทำความเข้าใจลักษณะสินค้า เงื่อนไขผลตอบแทนและความเสี่ยงก่อนตัดสินใจลงทุน

A large, stylized green letter 'K' with a brushstroke-like texture, positioned above a dark green rectangular bar.

KASIKORNTHAI