

ส่องมาตรการกระตุ้น
“เศรษฐกิจไทย”
ส่งท้ายปลายปี

Weekly Wealth Update

27 ธันวาคม 2021

01 Hot Issue ประเด็นร้อน

- ของขวัญปีใหม่ ลดค่าใช้จ่าย
กระตุ้นเศรษฐกิจ

02 Weekly Investment Views

- ภาพรวมการลงทุน
- รัฐกระตุ้นหนุนเศรษฐกิจ
แต่ระวังการติดเชื่อช่วงปีใหม่
- จับตาทั่วโลกเพิ่มความเข้มงวด
ควบคุมผู้ติดเชื่อ
- ธนาคารกลางจีนเริ่มกระตุ้นเศรษฐกิจ
มากขึ้น
- ประเด็นเด่นที่ต้องจับตา

03 Wealth Management

- GDP ตัวเลขสำคัญที่ “นักลงทุนต้องรู้”

04 Product Highlight & Promotion

- ช้อปสนั่นจัดเต็ม รับ K Point สูงสุด X5
ที่ห้างสรรพสินค้าเดอะมอลล์ ทุกสาขา



ของขวัญปีใหม่

ลดค่าใช้จ่าย กระตุ้นเศรษฐกิจ

“ช้อป ดี มีคืน”

สำหรับผู้มีแผนซื้อสินค้า/ ฐานภาษีมากกว่า 10%
(เงินเดือน 55,000 บาทขึ้นไป)

- 1 ม.ค. - 15 ก.พ. 22
- ลดหย่อนภาษี จากค่าสินค้า บริการ และสินค้าOTOP ตามที่จ่ายจริง ไม่เกิน 30,000 บาท (เงินคืนขึ้นกับรายได้หรือฐานภาษี)

ยกเว้น สินค้าประเภท แอลกอฮอล์ ค่าสาธารณูปโภค ค่าเบี้ยประกัน ค่าบริการนำเที่ยวและที่พักในโรงแรม ค่าเช่าเพลิงยานพาหนะ



เราเที่ยวด้วยกัน

สำหรับผู้มีแผนท่องเที่ยว

- ขยายเวลาจนถึง 30 เม.ย. 22
- ส่วนลดที่พัก คุ้มครองอาหาร/ท่องเที่ยว เงินคืนค่าตัวเครื่องบิน
- ต้องลงทะเบียนเพื่อรับสิทธิ



คนละครึ่ง

เหมาะสำหรับใช้จ่ายประจำวัน

- **ขาด** มี.ค. - เม.ย. 22
- ส่วนลดค่าใช้จ่าย
- ต้องลงทะเบียนเพื่อรับสิทธิ
- ไม่เป็นผู้ได้รับสิทธิอื่น เช่น บัตรสวัสดิการแห่งรัฐ ยิ่งใช้ยิ่งได้

ช่วยกระตุ้นเศรษฐกิจ และ ลดภาระค่าใช้จ่าย

- เพิ่มรายได้ให้ผู้ประกอบการในการขายสินค้าและบริการ ผ่านโครงการคนละครึ่ง และช้อปดีมีคืน
- เพิ่มรายได้ให้ธุรกิจท่องเที่ยวผ่านโครงการเราเที่ยวด้วยกัน
- รัฐสมทบค่าใช้จ่ายผ่านโครงการคนละครึ่ง และโครงการเราเที่ยวด้วยกัน
- ลดภาระภาษีผ่านโครงการช้อปดีมีคืน

คำแนะนำ

- จากมาตรการกระตุ้นครั้งนี้ หุ้นไทยมีแนวโน้มเติบโต
- แนะนำทยอยสะสมกองทุน K-STAR-A(A) หรือผู้ลงทุน หุ้นโดยตรง บล. กสิกรไทยแนะนำ หุ้นกลุ่มค่าปลีก
- สำหรับผู้ที่วางแผนใช้จ่ายช่วงนี้ แนะนำเช็กโปรโมชัน เช่น บัตรเครดิต เพื่อให้ได้รับสิทธิประโยชน์สูงสุด



Market Performance

	ดัชนี	ตลาด	ล่าสุด	1 สัปดาห์ (%)	1 เดือน (%)	1 ปี (%)	ตั้งแต่ต้นปี (%)
ตลาดหุ้น	MSCI ACWI	โลก	748.88	1.93	-0.06	17.51	15.88
	S&P 500	สหรัฐฯ	4,725.79	2.28	0.52	27.62	25.82
	STOXX 600	ยุโรป	482.51	1.82	0.59	21.85	20.92
	MSCI Asia ex Japan	เอเชีย	781.34	0.44	-3.49	-4.13	-7.31
	Nikkei 225	ญี่ปุ่น	28,782.59	0.83	-1.77	7.93	4.88
	HSCEI	ฮ่องกง	8,201.95	-0.20	-6.74	-21.36	-23.62
	China A50	จีน	15,890.21	0.06	1.08	-6.08	-10.26
	Sensex 30	อินเดีย	57,124.31	0.20	-2.09	21.61	19.63
	SET	ไทย	1,637.22	-0.27	-0.76	12.79	12.96
	VNI	เวียดนาม	1,477.03	-0.19	-0.80	38.36	33.80
กองทุนอสังหา	SETPREIT	กองทุนอสังหาฯ ไทย	169.00	-1.28	-3.98	-2.06	-2.59
	FTSEREIT	กองทุนอสังหาฯ สิงคโปร์	839.77	-0.12	-4.36	-0.65	-1.41
โภคภัณฑ์	WTI/USD	น้ำมัน WTI	73.79	4.13	-5.87	53.00	52.08
	XAU/USD	ทองคำ	1,817.32	1.07	1.61	-3.51	-4.27



ภาพรวมการลงทุน

สัปดาห์ที่ผ่านมา



ตลาดหุ้นสหรัฐฯ ปรับขึ้น

นักลงทุนคลายความกังวลลง จากการเปิดเผยผลวิจัยว่า โอมิครอนทำให้คนป่วยเข้าโรงพยาบาลน้อยกว่าสายพันธุ์เดลตา ทำให้ให้นักลงทุนเชื่อว่า จะกระทบกับเศรษฐกิจเพียงเล็กน้อย ประกอบกับข้อมูลตัวเลขเศรษฐกิจหลายรายการ ออกมาดีตามคาด



ตลาดหุ้นยุโรป ปรับขึ้น

อังกฤษรายงานพบผู้ติดเชื้อ COVID สูงสุด เป็นประวัติการณ์ 1 แสนรายต่อวัน ทั้งนี้ สำนักงานความมั่นคงทางสุขภาพของสหราชอาณาจักร (UKHSA) เปิดเผยว่ามีผู้ติดเชื้อโอมิครอนเข้า รพ. น้อยกว่าเดลตา 50-70% ทำให้ให้นักลงทุนคลายความกังวลลง



ตลาดหุ้นไทย ปรับลง

ตลาดหุ้นไทยและตลาดในภูมิภาคเอเชีย เคลื่อนไหวในกรอบแคบหลังเข้าสู่ช่วงเทศกาลคริสต์มาส ซึ่งตลาดหุ้นสหรัฐฯ และยุโรป ปิดทำการเมื่อวันศุกร์ที่ผ่านมา

ตราสารหนี้ไทย แกว่งแคบ

ยังคงถูกกดดันจากการลดวงเงินในโครงการซื้อพันธบัตรตามมาตรการผ่อนคลายเชิงปริมาณ (QE) และการปรับขึ้นอัตราดอกเบี้ย

เงินดอลลาร์ อ่อนค่า

ดอลลาร์อ่อนค่าลงเล็กน้อย เนื่องจากนักลงทุนขารับผลการวิจัยเชิงบวกเกี่ยวกับ COVID สายพันธุ์โอมิครอน



อสังหาริมทรัพย์ ปรับลง

ทิศทางกองทุนอสังหาฯ ของไทยและสิงคโปร์ปรับลง จากสถานการณ์ระบาดของโอมิครอน อาจส่งผลให้มีการประกาศมาตรการล็อกดาวน์อีกครั้ง



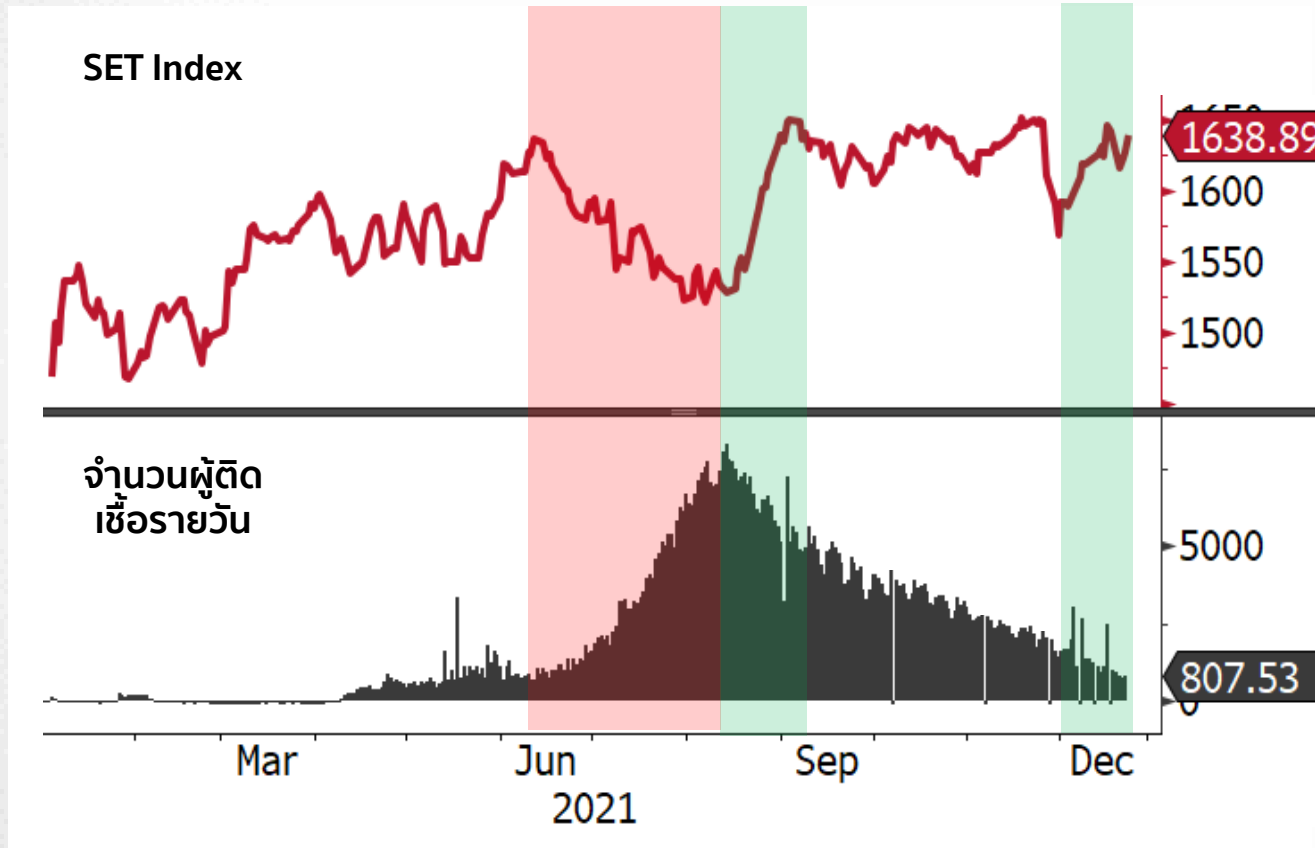
น้ำมัน ปรับขึ้น

นักลงทุนคลายความกังวลเกี่ยวกับผลกระทบของโอมิครอน จากตัวเลขสต็อกน้ำมันดิบของสหรัฐฯ ที่ลดลงมากกว่าคาดในสัปดาห์ที่แล้ว ซึ่งบ่งชี้ถึงความต้องการใช้น้ำมันในสหรัฐฯ ยังคงแข็งแกร่ง



รัฐกระตุ้นหนุนเศรษฐกิจ แต่ระวังการติดเชื้ช่วงปีใหม่

SET Index ปรับขึ้นจากจำนวนผู้ติดเชื้อลดลง



กรม.อนุมัติมาตรการกระตุ้นหนุนเศรษฐกิจ

- รว.คลังคาดทั้งมาตรการกระตุ้นช่วงปลายปี ส่งผลให้ GDP ไตรมาส 1 ปี 22 เพิ่มขึ้นอีก 0.7%

กนง.คงดอกเบี้ยที่ 0.5% เพื่อสนับสนุนการฟื้นตัว

- รพท.คาด GDP ปี 22 ที่ 3.4% และปี 23 ที่ 3.9%
- ธนาคารกสิกรไทยคาดคงดอกเบี้ยปี 2022 ที่ 0.5% ตลอดปีเนื่องจากเงินเฟ้ออยู่ในกรอบรพท.

จำนวนผู้ติดเชื้อเป็นปัจจัยสำคัญต่อตลาดหุ้น

- จับตาจำนวนผู้ติดเชื้อช่วงปีใหม่อาจปรับขึ้นจากสายพันธุ์โอไมครอนซึ่งกดดันให้รัฐบาลอาจใช้มาตรการเข้มงวดกระทบต่อดัชนีหุ้นได้ (ตามรูป)



คำแนะนำ: ทอยสะสม K-PLAN2

เศรษฐกิจปี 22 ฟื้นตัวจากการบริโภคในประเทศ และการกลับมาของนักท่องเที่ยวต่างชาติ อย่างไรก็ตามยังมีความเสี่ยงจากโอไมครอน

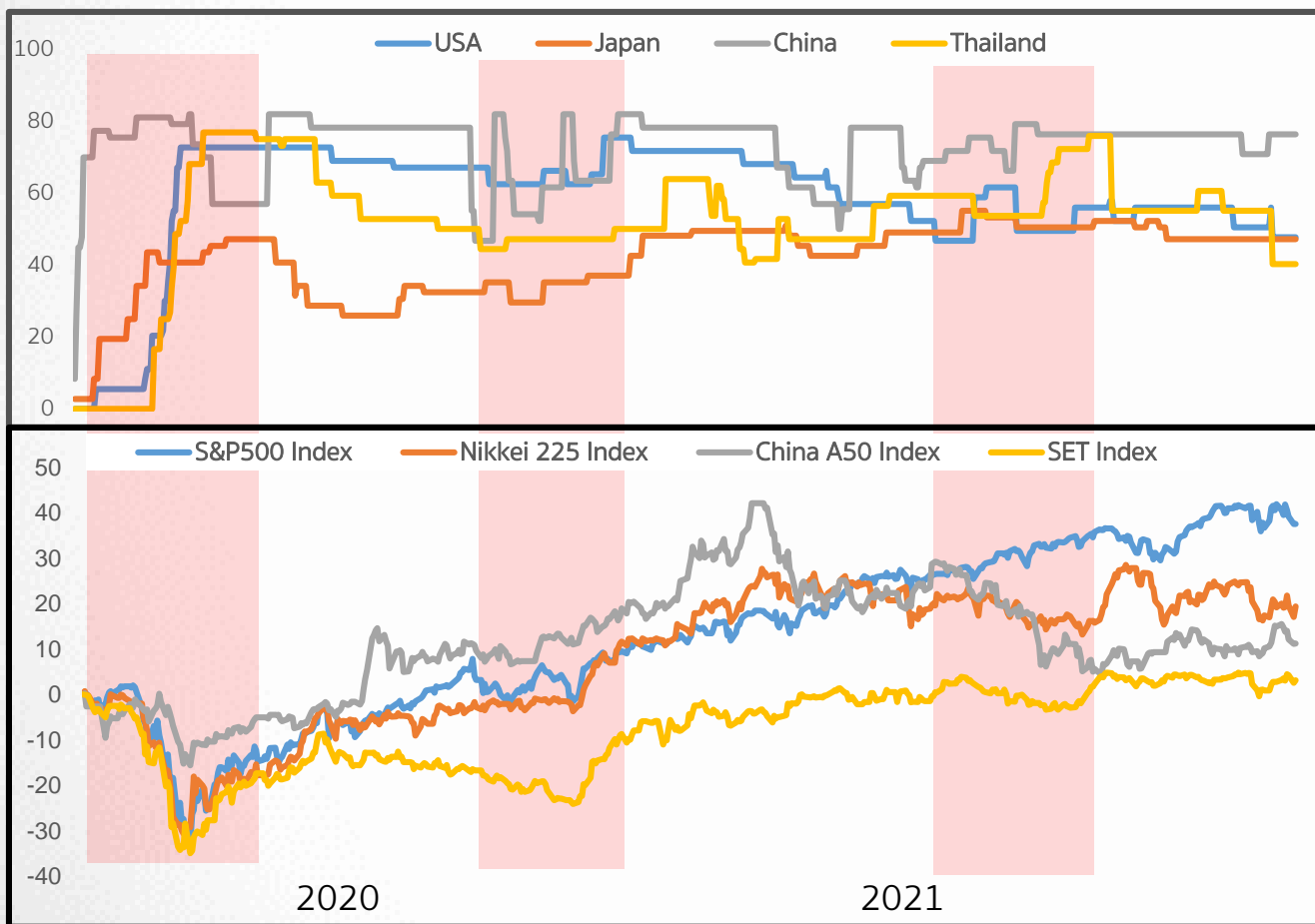
ที่มา : K-Research, K-Securities, KBank, Bloomberg ณ วันที่ 23 ธ.ค. 21

ทำความเข้าใจลักษณะสินค้า เงื่อนไขผลตอบแทนและความเสี่ยงก่อนตัดสินใจลงทุน
ศึกษาข้อมูลกองทุนเพิ่มเติม : www.kasikornasset.com



จับตาทั่วโลกเพิ่มความเข้มงวดควบคุมผู้ติดเชื้อ

ดัชนีความเข้มงวดในการควบคุมผู้ติดเชื้อและดัชนีตลาดหุ้นมีความสัมพันธ์กัน



ที่มา : Bloomberg ณ วันที่ 21 ธ.ค. 21

ทำความเข้าใจลักษณะสินค้า เงื่อนไขผลตอบแทนและความเสี่ยงก่อนตัดสินใจลงทุน
ศึกษาข้อมูลกองทุนเพิ่มเติม : www.kasikornasset.com

การยกระดับการควบคุมส่งผลต่อการลงทุน

- การยกระดับในการควบคุมผู้ติดเชื้อ (รูปบน) เพื่อป้องกันโรคระบาดส่งผลกระทบต่อการลงทุน โดยในช่วงที่มีการเพิ่มความเข้มงวดดัชนีมากกว่า 50 ขึ้นไปตลาดหุ้นมักจะปรับตัวลง (รูปล่าง)

แนวโน้มการควบคุมของประเทศที่สำคัญมีเพิ่มขึ้น

- เนเธอร์แลนด์ Lock down ถึงวันที่ 14 ม.ค. 22
- จีนคุมเข้มให้อยู่บ้าน สั่งปิดโรงเรียน งดกิจกรรม
- สหรัฐฯไม่ Lock down เตรียมปิดร้านอาหาร บาร์

WHO เตือนแม้อัตราเสียชีวิตต่ำแต่แพร่ระบาดเร็ว

- WHO แนะนำหลีกเลี่ยงการรวมตัวและงดจัดงาน
- ฉีดวัคซีนกระตุ้นสามารถลดความเสี่ยงป่วยหนัก



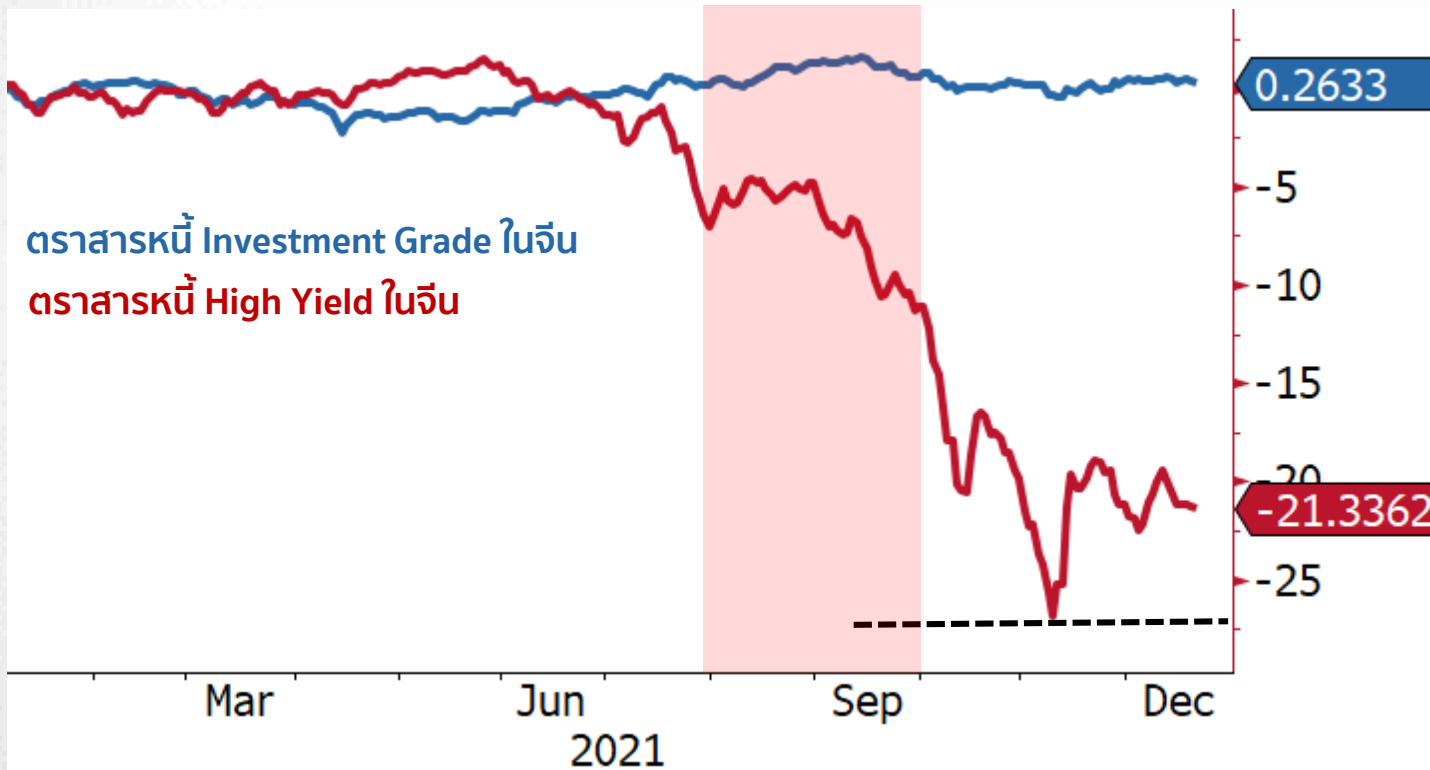
คำแนะนำ: ทอยสะสม K-GINCOME

WHO เตือนหลีกเลี่ยงการรวมตัวและเร่งฉีดวัคซีนเพื่อป้องกันการเสียชีวิต K-GINCOME ปรับสัดส่วนการลงทุนให้เหมาะสมกับสถานการณ์



ธนาคารกลางจีนเริ่มกระตุ้นเศรษฐกิจมากขึ้น

ความกังวลการปิดนิตชำระหนี้ของตราสารหนี้จีนเริ่มทรงตัว สะท้อนผ่านดัชนีราคาตราสารหนี้ของจีน



สถานการณ์ความกังวลตราสารหนี้เริ่มทรงตัว สะท้อนผ่านราคาตราสารหนี้ High Yield (ตามรูป)

- ธนาคารกลางจีน ลดดอกเบี้ย *LPR 1 ปี เหลือ 3.80% จาก 3.85% กระตุ้นเศรษฐกิจต่อ หลังลด **RRR ต้นเดือนธันวาคม เพื่อจำกัด ความเสี่ยงการปิดนิตชำระหนี้ภาคอสังหาริมทรัพย์

มุมมองเศรษฐกิจจีนของนักวิเคราะห์ส่วนใหญ่

- ความเสี่ยงภาคอสังหาริมทรัพย์จำกัด และอยู่ในการควบคุมของรัฐบาล
- คาด GDP ปี 22 โตเหลือ 5.2% และรัฐบาลใช้นโยบายการคลังกระตุ้นเศรษฐกิจในช่วงต้นปี 22
- ขณะที่นโยบายการเงินคาดว่าจะตึงตัวต่อเนื่อง เพื่อสนับสนุนเสถียรภาพของตลาดตราสารหนี้



คำแนะนำ: ทอยสะสม K-CCTV

ตลาดหุ้นจีนยังไม่ตอบรับปัจจัยบวกมากนัก รัฐบาลตอกย้ำการกระตุ้นเศรษฐกิจต่อเนื่อง ถือเป็นโอกาสสะสมหุ้นจีน A-share ซึ่งได้ประโยชน์ โดยตรงต่อการใช้นโยบายกระตุ้นทางการเงิน

ที่มา : Bloomberg ณ วันที่ 22 ธ.ค. 21

ทำความเข้าใจลักษณะสินค้า เงื่อนไขผลตอบแทนและความเสี่ยงก่อนตัดสินใจลงทุน ศึกษาข้อมูลกองทุนเพิ่มเติม : www.kasikornasset.com

* LPR คือ ดอกเบี้ยเงินกู้ลูกค้าชั้นดี

** RRR คือ อัตราเงินสำรองของสถาบันการเงิน



ประเด็นเด่น ที่ต้องจับตามอง

1

แผนกระตุ้น Build Back Better อาจชะงัก หลัง 'โจ แมนชิน' สมาชิกเดโมแครตค้ำ

- โจ แมนชิน แกนนำวุฒิสมาชิกของพรรคเดโมแครต มองว่า แผนกระตุ้น
วงเงิน 1.9 ล้านล้านดอลลาร์เป็นการเพิ่มภาระหนี้ให้กับสหรัฐ
ในขณะที่เงินเฟ้อสูงและเศรษฐกิจยังมีความเสี่ยงจาก COVID-19
- มีโอกาสที่ทำเนียบขาวอาจต้องพิจารณาปรับเปลี่ยนร่างกฎหมาย
ให้สอดคล้องกับความเห็นสมาชิกพรรคมากขึ้น
- โกลด์แมน แซคส์ ปรับลดคาดการณ์ GDP สหรัฐฯ ไตรมาสที่ 1 ปี 2022
เหลือ 2% จากเดิม 3% หากแผนกระตุ้น Build Back Better ถูกขัดขวาง



หากมีการปรับวงเงินกระตุ้นลงอาจทำให้เศรษฐกิจ
สหรัฐฯ ขยายตัวต่ำกว่าที่คาด สำหรับตลาดหุ้นสหรัฐฯ

ยังไม่แนะนำให้สะสมเพิ่ม (ผู้ลงทุนเดิม)
รอประเมินสถานการณ์ (ผู้ลงทุนใหม่)

2

PMI ภาคการผลิตจีนอาจชะลอเล็กน้อย จากปัญหาห่วงโซ่อุปทาน และ COVID-19

- นักวิเคราะห์คาดการณ์ PMI ภาคการผลิต (ธ.ค. 21) อยู่ที่ 49.6 จุด
จากการขาดแคลนพลังงาน และมาตรการล็อกดาวน์รอบใหม่
- แม้เศรษฐกิจจีนเริ่มฟื้นตัว ประกอบกับช่วงเทศกาลวันคริสต์มาสปีใหม่
มีแรงคำสั่งซื้อในต่างประเทศเพิ่มขึ้นแต่ยังมีความกังวลด้านคอขวดอุปทาน
- อย่างไรก็ตามนโยบายการเงินที่เริ่มผ่อนคลายช่วยกระตุ้นเศรษฐกิจมุ่งเน้น
ธุรกิจขนาดเล็กและการเงินที่เป็นมิตรกับสิ่งแวดล้อมพร้อมผ่อนคลาย
ภาคอสังหาริมทรัพย์ เพื่อเพิ่มสภาพคล่องในระบบ
- ติดตามตัวเลขดัชนี PMI ภาคการผลิตจีน (ธ.ค.) วันที่ 31 ธ.ค. 21



ปัญหาห่วงโซ่อุปทานและมาตรการ COVID-19 ที่เข้มงวด
ตลาดรับรู้ไปพอสมควร สำหรับตลาดหุ้นจีน

แนะนำให้ทยอยสะสม K-CCTV



GDP

ตัวเลขสำคัญที่ “นักลงทุนต้องรู้”

GDP คืออะไร

GDP* คือมูลค่าโดยรวมของระบบเศรษฐกิจในประเทศนั้นๆ โดยคำนวณจาก

$$\text{GDP} = \text{C} + \text{I} + \text{G} + \text{Export} - \text{Import}$$

- C = มูลค่าการบริโภค จับจ่ายใช้สอย
- I = มูลค่าการลงทุนในเศรษฐกิจจริง
- G = มูลค่าการใช้จ่ายของภาครัฐ
- Export – Import = มูลค่าการส่งออก ลบการนำเข้า

GDP สำคัญอย่างไร

GDP เป็นตัวชี้วัดเศรษฐกิจ หากเศรษฐกิจดี

- คนมีรายได้มากขึ้น บริโภคมากขึ้น
- ธุรกิจเพิ่มการลงทุน ขยายกิจการ
- ภาครัฐเพิ่มการใช้จ่ายเพื่อกระตุ้นเศรษฐกิจ
- ส่งออกได้มากขึ้น

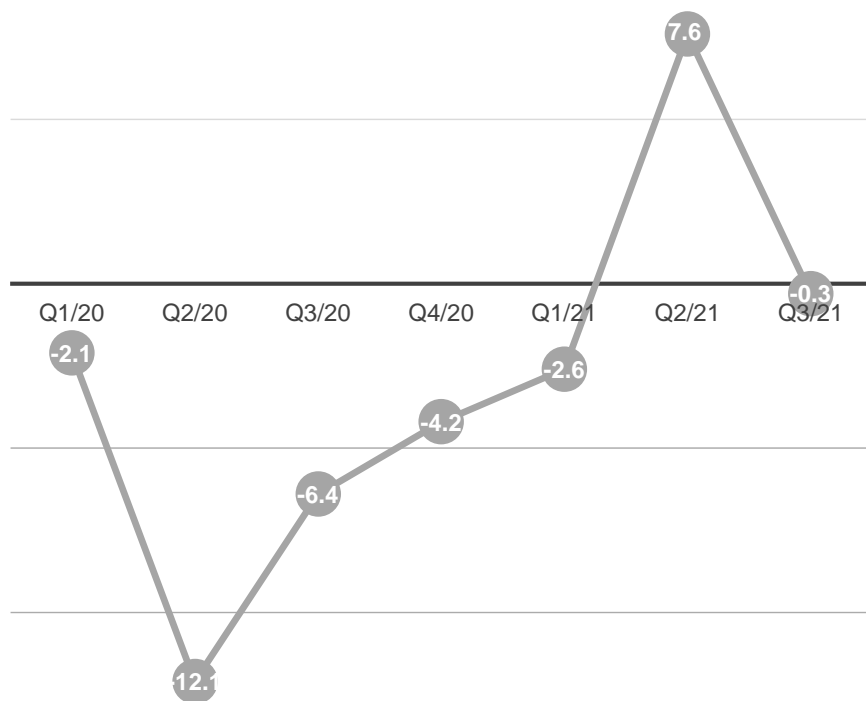
หากเศรษฐกิจแย่

- คนตกงาน การบริโภคน้อยลง
- การลงทุนของภาคธุรกิจน้อยลง
- ภาครัฐเข้มงวดกับการใช้จ่าย
- ส่งออกได้น้อยลง

*Gross Domestic Product หรือ ผลิตภัณฑ์มวลรวมภายในประเทศ

GDP ต้องดูอย่างไร

Thailand GDP Growth Rate (YoY)%



ข้อมูล : <https://tradingeconomics.com/country-list/gdp-annual-growth-rate>

การวัดการเติบโตของ GDP

- วัดเป็นเปอร์เซ็นต์การเติบโตของ GDP โดยมี 3 วิธี
- เทียบรายปี เช่น ภาพรวม GDP ปีนี้ เทียบกับปีที่แล้ว
 - เทียบ YoY เช่น ไตรมาส 3 ปีนี้ กับไตรมาส 3 ปีที่แล้ว
 - เทียบ QoQ เช่น ไตรมาส 3 กับไตรมาส 2

การเติบโตของ GDP ไทยในช่วงที่ผ่านมา

การเติบโตของ GDP เพิ่มสูงขึ้น

ภาพรวมของเศรษฐกิจช่วง Q2/20 – Q2/21 เริ่มฟื้นตัวจากการระบาดของโควิด 19 แม้การเติบโตของ GDP ยังติดลบ ตลาดการลงทุนเริ่มกลับมาน่าสนใจ

การเติบโตของ GDP ลดน้อยลง

ภาพรวมของเศรษฐกิจช่วง Q1/20 – Q2/20 เกิดการหดตัวจากการระบาดของโควิด 19 ส่งผลให้ตลาดการลงทุนถูกลดความน่าสนใจ

คาดการณ์ GDP

ศูนย์วิจัยกสิกรไทย คาดการณ์ ภาพรวม GDP ไทยปีนี้เติบโต 1% ส่วน GDP ปีหน้า จะเติบโต 2.8 – 3.7% จากมาตรการกระตุ้นเศรษฐกิจของภาครัฐ แนะนำ ทอยสะสมกองทุน K-STAR-A(A) หรือหากต้องการลงทุนหุ้นโดยตรง บล.กสิกรไทยแนะนำ หุ้นกลุ่มค้าปลีก



ซื้อครบ/เซลล์สลิป	รับ K Point พิเศษ
4,000 บาทขึ้นไป	X2 (320 คะแนน)
10,000 บาทขึ้นไป	X3 (1,200 คะแนน)
30,000 บาทขึ้นไป	X4 (4,800 คะแนน)
พิเศษ เฉพาะบัตรเดบิตเดอวิสดอมกสิกรไทย	
50,000 บาทขึ้นไป	X5 (10,000 คะแนน)

ถ้าช้อปปิ้งดีมีคืน...ภาษี
 แต่ถ้าช้อปปิ้งที่ **เดอะมอลล์** มีรับคะแนน **K Point** (ถึง 31 ม.ค. 22)

- สูงสุดเดือนละ **4,800** คะแนน เมื่อใช้จ่าย **30,000** บาท สำหรับบัตรเครดิตกสิกรไทย
- สูงสุดเดือนละ **10,000** คะแนน เมื่อใช้จ่าย **50,000** บาท สำหรับบัตรเดบิตเดอวิสดอมกสิกรไทย

สนใจ CLICK

รายชื่อคณะผู้จัดทำ

ปวีรรัตน์ ธีระดุสิตศิลป์ CFP®

ราชนัย ตันติจินดา CFP®

กฤษณ์ ประพฤทธิวงศ์ AFPT™

ณรงค์ศักดิ์ สติรชอบพุทธ AFPT™

วรสุดา ไซเทียมวงศ์

วันวิสาข์ อรุณชุตี AFPT™

กัตเทพ วีระกัต AFPT™

กานต์พิชชา แแดงพิบูลย์สกุล AFPT™

นักวิเคราะห์การลงทุนปัจจัยพื้นฐานด้านหลักทรัพย์

ผู้ช่วยนักวิเคราะห์

ผู้ช่วยนักวิเคราะห์

ผู้ช่วยนักวิเคราะห์

ผู้ช่วยนักวิเคราะห์

ผู้ช่วยนักวิเคราะห์

ผู้ช่วยนักวิเคราะห์

ผู้ช่วยนักวิเคราะห์

Disclaimer

- เอกสารฉบับนี้จัดทำเพื่อเผยแพร่ทั่วไป โดยจัดทำขึ้นจากแหล่งข้อมูลต่างๆ ที่น่าเชื่อถือ แต่บริษัทฯ มิอาจรับรองความถูกต้อง ความน่าเชื่อถือ หรือความสมบูรณ์เพื่อใช้ในทางการค้าหรือประโยชน์อื่นใด
- บริษัทฯ อาจมีการเปลี่ยนแปลงปรับปรุงข้อมูลได้ตลอดเวลาโดยไม่ต้องแจ้งให้ทราบล่วงหน้า
- ทั้งนี้ผู้ใช้ข้อมูลต้องใช้ความระมัดระวังในการใช้ข้อมูลต่างๆ ด้วยวิจารณญาณของตนเองและรับผิดชอบในความเสียหายเองทั้งสิ้น
- บริษัทฯ จะไม่รับผิดชอบผู้ใช้หรือบุคคลใดในความเสียหายใดจากการใช้ข้อมูลดังกล่าว ข้อมูลในรายงานฉบับนี้จึงไม่ถือว่าเป็นการให้ความเห็นหรือคำแนะนำในการตัดสินใจทางธุรกิจ แต่อย่างใดทั้งสิ้น
- ทำความเข้าใจลักษณะสินค้า เงื่อนไขผลตอบแทนและความเสี่ยงก่อนตัดสินใจลงทุน

A large, stylized green letter 'K' with a brushstroke-like texture, positioned above a green rectangular bar.

KASIKORNTHAI